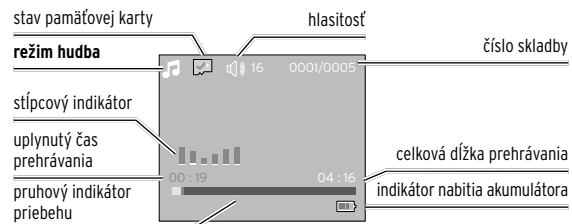
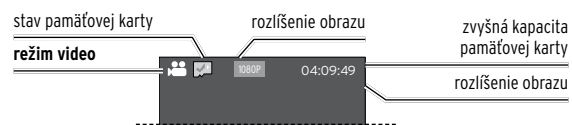
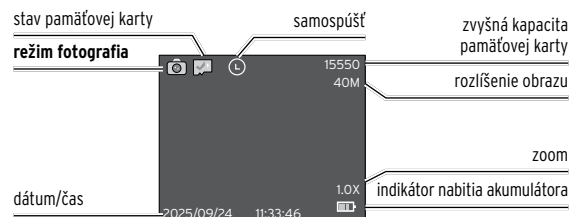
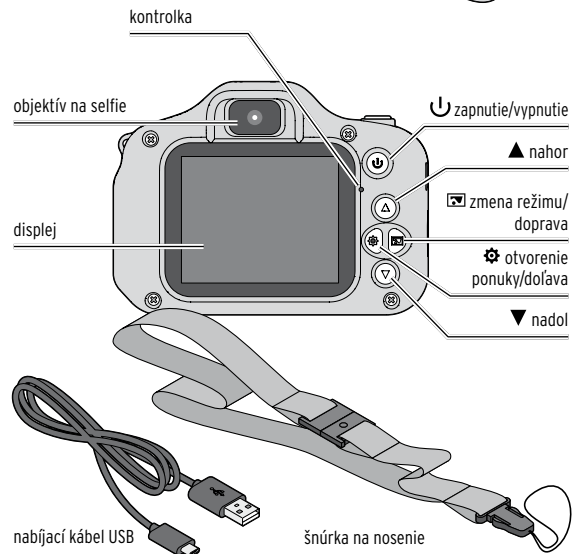
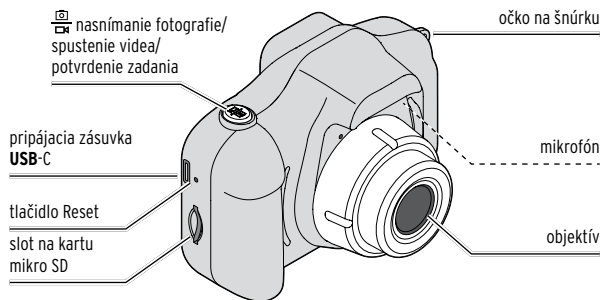


Detský fotoaparát

🇸🇰 Návod na použitie



Pozor! Bezpečnostné upozornenia

Prečítajte si pozorne bezpečnostné upozornenia a výrobok používajte len spôsobom opísaným v tomto návode, aby nedopatrením nedošlo k poraneniám alebo škodám. Uschovajte si tento návod na neskoršie použitie. Ak výrobok postúpíte inej osobe, musíte jej odovzdať aj tento návod.

Účel použitia

- Výrobok je určený na snímanie digitálnych fotografií a videosekvencií.
- Výrobok je určený na súkromné použitie a nie je vhodný na komerčné účely. Výrobok používajte iba v mierne klimatických podmienkach.

⚠️ Rešpektujte právo na súkromie iných osôb!

• **Nevhodné pre deti do 36 mesiacov. Obsahuje malé časti. Nebezpečenstvo udusenía.**

• Predtým, ako výrobok odovzdáte dieťaťu, z neho najskôr odstráňte všetok obalový materiál. Nebezpečenstvo udusenía.

Nebezpečenstvo zásahu elektrickým prúdom

- Výrobok neponárajte do vody ani do iných tekutín.
- Nepoužívajte prístroj vo vlhkom prostredí.
- Výrobok neuvádzajte do prevádzky, ak je viditeľne poškodený.
- Na výrobku nevykonávajte žiadne zmeny. Teleso výrobku neotvárajte násilu. Opravy výrobku nechajte vždy vykonať iba v špecializovaných servisoch.
- Neodborné opravy môžu vážne ohroziť používateľa.

Pri nabíjaní výrobku dodržiavajte tieto zásady:

- Akumulátory sa smú nabíjať iba pod dohľadom dospeléj osoby.
- Používajte iba vhodné sieťové adaptéry (pozri Technické údaje).
- Nepoužívajte chybné sieťové adaptéry a nepokúšajte sa ich opravovať.

- Prístroj zapájajte len do elektrickej zásuvky s ochrannými kontaktmi, ktorej sieťové napätie zodpovedá technickým údajom daného sieťového adaptéra.
- Výrobok sa nesmie pripájať k elektrickej sieti vo vlhkých miestnostiach.
- Sieťový adaptér vytiahnite z elektrickej zásuvky v prípade porúch počas prevádzky, po použití, pri búrke a pred čistením prístroja. Ťahajte pritom vždy za sieťový adaptér, nikdy nie za pripájací kábel.
- Do bezprostredného okolia výrobku ani priamo na výrobok nikdy nestavajte nádoby naplnené tekutinami, ako napr. vázy s kvetmi. Nádobu sa môže prevrátiť a tekutina z nej môže narušiť elektrickú bezpečnosť. Hrozí nebezpečenstvo zásahu elektrickým prúdom.

Nebezpečenstvo v dôsledku výbuchu/požiaru/popálenia

- Vstavaný akumulátor nemôžete a nesmiete vymieňať ani vyberať sami. Pri neodbornej výmene akumulátora hrozí nebezpečenstvo výbuchu.
- Ako náhrada sa musí použiť ten istý alebo rovnocenný typ akumulátora. Pri poruche akumulátora sa obráťte na špecializovanú opravovňu.
- Neumiestňujte do blízkosti výrobku žiadne zdroje otvoreného ohňa, ako napr. horiace sviečky. Sviečky a iné zdroje otvoreného ohňa musia byť vždy v dostatočnej vzdialenosti od výrobku, aby sa zabránilo šíreniu požiaru.
- Výrobok obsahuje litiové akumulátory. Nesmú sa rozoberať, hrdzovať do ohňa ani skratovať.
- Na akumulátoroch nevykonávajte žiadne zmeny ani ich nedeformujte/nezohrievajte/nerozoberajte. Nedovoľte, aby sa poškodené akumulátory dostali do kontaktu s vodou.
- Zabráňte skladovaniu, nabíjaniu a používaniu pri extrémnych teplotách a extrémne nízkom tlaku vzduchu (ako napr. vo veľkých nadmorských výškach).

Vecné škody

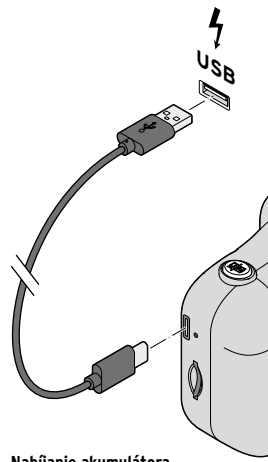
- Výrobok neponárajte do vody ani iných kvapalín. Chráňte ho aj pred kvapkajúcou a striekajúcou vodou.
- Po prenesení výrobku z chladného do teplého prostredia môže v prístroji kondenzovať vlhkosť. Nechajte preto prístroj niekoľko hodín vypnúť.
- Výrobok nenechajte spadnúť a nevystavujte ho silným nárazom a otrasom.
- V žiadnom prípade nerozoberajte teleso výrobku ani nedemontujte jeho súčasti. Do otvorov v telese výrobku nevkladajte žiadne predmety.
- Výrobok chráňte pred prachom, vlhkosťou a intenzívnym teplom, napr. priamym slnečným žiarením alebo vykurovacími telesami.
- Pri vkladaní alebo vyberaní pamäťovej karty dávajte pozor, aby boli fotoaparát, vaše ruky aj pamäťová karta úplne suché.
- Skôr ako začnete fotoaparát čistiť, odpojte ho od počítača.
- Na čistenie nepoužívajte agresívne chemikálie, drsné ani abrazívne čistiace prostriedky.

Pozor - strata údajov

- Počas načítavania, zapisovania alebo odstraňovania údajov neodpájajte fotoaparát od počítača. Môže to spôsobiť stratu údajov. Pripojenie k počítaču prerušte až vtedy, keď fotoaparát vypnete alebo z neho vyberiete pamäťovú kartu.
- Fotoaparát aj pamäťové karty uchovávajú mimo dosahu magnetov alebo magnetických polí. Magnetizmus môže poškodiť alebo úplne vymazať uložené údaje. Môže dôjsť aj k nenapraviteľným chybám na pamäťových médiách. K neodvratným stratám údajov môže dôjsť aj pri poškodení výrobku alebo pri vykonávaní opráv.

Informácie

- Fotoaparát a pamäťová karta sa môžu po dlhšom nepretržitom používaní zahriať, takže budú teplé na dotyk. Je to normálne a nejde o poruchu.



Nabíjanie akumulátora

🔋 Symbol akumulátora na displeji signalizuje stav nabitia akumulátora.

Akumulátor pred prvým použitím úplne nabite. Trvá to najviac 2 hodiny. Na tento účel budete potrebovať sieťový adaptér USB 5 V 1 A, iné typy nie sú vhodné.

1. Vypnite fotoaparát.
2. Dodaný nabíjaci kábel zapojte do pripájacej zásuvky USB-C fotoaparátu a do vhodného sieťového adaptéra USB (nie je súčasťou dodávky) alebo podobného zariadenia.

Po pripojení k zdroju elektrického prúdu sa fotoaparát zapne.

Počas nabíjania svieti kontrolka na červeno. V závislosti od zvoleného režimu sa na displeji zobrazí symbol „nabíjajúceho sa“ akumulátora. Po úplnom nabití akumulátora kontrolka zhasne.

Upozornenia týkajúce sa akumulátora

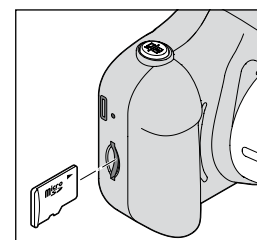
• Keď indikátor signalizuje, že je akumulátor takmer vybitý, okamžite ho nabite. Ak je akumulátor úplne vybitý a fotoaparát už nie je možné zapnúť, akumulátor nabíjajte minimálne 30 minút.

• Aby sa čo najdlhšie uchovala úplná kapacita akumulátorov, akumulátory úplne nabite každé 2 až 3 mesiace, aj keď ich nepoužívate.

• Akumulátory nabíjajte pri teplotách od +10 do +40 °C.

• Kapacita akumulátorov sa najdlhšie zachová pri izbovej teplote. S klesajúcou teplotou prostredia sa primerane skracuje aj doba prehrávania.

⚠️ Ak pripojíte výrobok k počítaču, by ste nabili akumulátor, dodržiavajte pritom všetky bežné opatrenia na zabezpečenie vašich údajov.



Vloženie karty mikro SD

Vo fotoaparáte môžete použiť na uchovávanie fotografií a videí kartu mikro SD (nie je súčasťou dodávky) s kapacitou do 32 GB.

1. Vypnite fotoaparát a v prípade potreby ho odpojte od zdroja elektrického napájania.
2. Pamäťovú kartu zasuňte podľa znázornenia na obrázku do slotu na kartu, až kým sa citelne nezaistí. Kartu je možné vložiť iba jedným smerom. Ak sa nedá zasunúť, netlačte na ňu silou, ale skontrolujte, či je správne otočená.

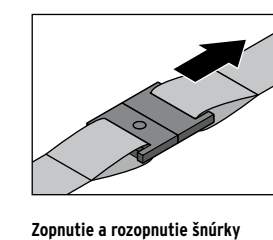
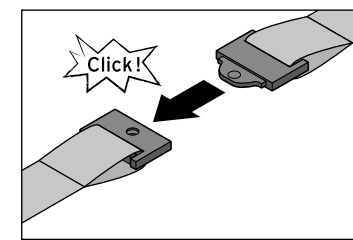
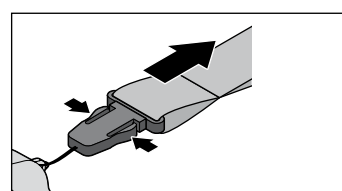
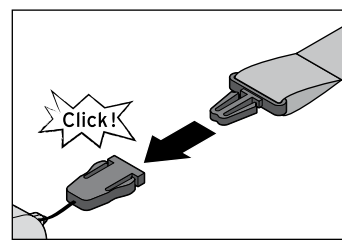
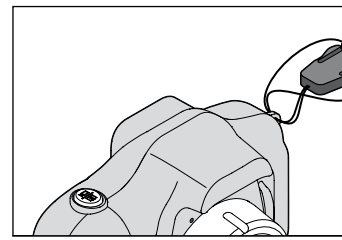
▶ Ak chcete kartu vybrať, krátko ju zatlačte dnu a pustite, karta sa potom vysunie. Vytiahnite ju úplne von.

Upozornenia týkajúce sa kariet mikro SD

⚠️ Na zadnej strane v časti **Nastavenia** > **Formát (Formátovanie karty mikro SD)** nájdete informácie o postupe formátovania karty mikro SD. Karta mikro SD sa musí naformátovať vo fotoaparáte. Pritom sa vytvorí priečinok „DCIM“:

Doň ukladá fotoaparát nasnímané súbory. Do tohto priečinka môžete ukladať aj súbory vo formáte MP3 z počítača a následne môžete prehrávať hudbu priamo vo fotoaparáte.

Upozornenie: Bez karty mikro SD nie je možné snímať videá.



Pripevnenie šnúry na nosenie

K fotoaparátu je možné pripevniť šnúru na nosenie dodanú v balení. Na šnúrke na nosenie sa nachádza pútko na zápästie, ktoré sa dá poľahky odpojiť, ak vás ruší pri používaní výrobku.

1. Pútko na zápästie odpojte od spony zatlačením pružných jazyčkov po stranách smerom dovnútra a vytiahnutím pútka.
2. Sponu pripevnite na fotoaparát.
3. Pútko na zápästie pripnite späť na sponu.

Zopnutie a rozopnutie šnúry na nosenie

1. Pútko na zápästie na šnúrke na nosenie zopnite spojením oboch koncov dohromady.
2. Pútko na zápästie na šnúrke na nosenie rozopnite odťahnutím oboch koncov od seba.

Zapnutie/vypnutie

U Zap. - stlačte a podržte, kým sa kontrolka nerozsvieti na modro. Zaznie zvuková melódia a displej sa zapne.

U Vyp. - stlačte a podržte, až kým nezaznie zvuková melódia. Displej sa vypne a kontrolka zhasne.

Ak nedôjde k stlačeniu žiadneho tlačidla, fotoaparát sa v závislosti od predvoleného nastavenia prepne do pohotovostného režimu po cca 1 - 5 minútach, displej stmavne a kontrolka zostane svieťiť na modro. Opätovne ho aktivujete **krátkym stlačením tlačidla U**.

V závislosti od predvoleného nastavenia sa fotoaparát po ďalších 2 minútach vypne úplne.

Navigácia v ponuke

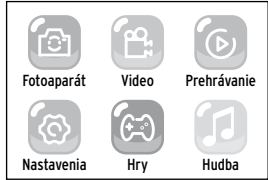
U Pomocou tlačidiel so šípkami môžete prechádzať jednotlivými položkami ponuky. **U** Ak sa zobrazuje viac položiek ponuky, aktuálne zvolená položka ponuky pulzuje.

U Tlačidlom spúšťa v hornej časti fotoaparátu potvrdíte výber.

U **Krátkym** stlačením vypínača zrušíte vykonávanú činnosť a prejdete späť do vyššej úrovne ponuky.

Predvázkové režimy

Po zapnutí sa najskôr zobrazí uvítacia obrazovka a následne úvodná ponuka s predvázkovými režimami **Fotoaparát - Video - Prehrávanie - Nastavenia - Hry - Hudba**.



Režim Fotoaparát

V internej pamäti fotoaparátu môžete uložiť maximálne

50 snímok. Ak chcete ukladať fotografie natrvalo - alebo ak chcete prenášať fotografie uložené v internej pamäti cez USB, napríklad po počítača, musíte vložiť kartu mikro SD (pozri kapitolu na zadnej strane). Na displeji sa zobrazí symbol pamäťovej karty so **zeleným začiar knutím U**. Ak nie je vložená pamäťová karta, na symbole sa zobrazuje **červené X**.

Funkcie fotoagrafovania:

U **Krátkym** stlačením tohto tlačidla v hornej časti fotoaparátu nasnímate fotografiu.

U **Dlhým** stlačením priblížite daný obraz.

U **Dlhým** stlačením oddialite daný obraz.

U **Krátkym** stlačením môžete zvoliť rôzne filtre, efekty, rámčeky, zobrazené štítky atď.

U **Krátkym** stlačením aktivujete samospúšť (predvolené nastavenie je 5 s). Na displeji sa zobrazí symbol hodín.

Pre samospúšť môžete v ponuke **Nastavenia - „Timed Photo“** (Časovač snímania fotografií) prednastaviť niektorú z nasledujúcich možností: **Off (vyp.) - 2 s - 5 s - 10 s**. Ak však vypnete samospúšť v režime fotoaparátu, pri ďalšom zapnutí sa znova aktivuje predvolené nastavenie 5 s.

U **Krátkym** stlačením prepnete zo štandardného objektívu na objektív na selfie.

U **Krátkym** stlačením prejdete späť do úvodnej ponuky.

Režim Video

Režim Video je možné používať, iba ak je v prístroji vložená karta mikro SD.

U **Krátkym** stlačením tohto tlačidla v hornej časti fotoaparátu spustíte a zastavíte nahrávanie videa. Vstavaný mikrofón zároveň zaznamenáva zvuk.

Pred začatím nahrávania

U **Krátkym** stlačením môžete zvoliť rôzne filtre, efekty, rámčeky, zobrazené štítky atď.

U **Krátkym** stlačením ... aktivujete režim **Slow** (Spomalené prehrávanie). Zaznamenaná scéna sa prehrá spomalene. ... aktivujete režim **Fast** (Zrýchlené prehrávanie). Zaznamenaná scéna sa prehrá zrýchlene.

U **Krátkym** stlačením prepnete zo štandardného objektívu na objektív na selfie.

U **Krátkym** stlačením prejdete späť do úvodnej ponuky.

Režim Prehrávanie

V tomto režime je možné zobraziť fotografie (JPG) a videá (AVI) nasnímané fotoaparátom. Zobrazovanie fotografií uložených v internej pamäti je možné iba v prípade, ak nie je vložená karta mikro SD.

U **Krátkym** stlačením môžete prezerať uložené fotografie a videá.

U **Krátkym** stlačením tohto tlačidla v hornej časti fotoaparátu spustíte a zastavíte prehrávanie videí.

Vymazanie fotografií/videí

U **Krátkym** stlačením otvoríte ponuku **Delete One (Vymazať jednu položku)** alebo **Delete All (Vymazať všetky položky)**.

U **Krátkym** stlačením môžete prepínať medzi možnosťami „Cancel“ (Zrušiť) a „Execute“ (Vykonať).

U **Krátkym** stlačením potvrdíte výber.

Nastavenia

Tu môžete upravovať rôzne nastavenia fotoaparátu.

U **Krátkym** stlačením vyberiete položku ponuky.

U **Krátkym** stlačením potvrdíte výber.

Size (Veľkosť fotografií)

U **Krátkym** stlačením vyberiete niektorú z možností **40 MP, 20 MP, 18 MP, 16 MP** (rozlíšenie fotografií).

(Reálne rozlíšenie je 640 x 480 pixelov, ostatné hodnoty sú interpolované.)

U **Krátkym** stlačením potvrdíte výber.

U **Krátkym** stlačením zatvoríte položku ponuky bez vykonania zmien.

U **Timed Photo** (Časovač snímania fotografií)

U **Krátkym** stlačením vyberiete niektorú z možností **Off (vyp.), 2 s, 5 s, 10 s** (oneskorenie aktivácie spúšte).

U **Krátkym** stlačením potvrdíte výber.

U **Krátkym** stlačením zatvoríte položku ponuky bez vykonania zmien.

Resolution (Rozlíšenie videa)

U **Krátkym** stlačením vyberiete niektorú z možností **1080p, 720p a VGA** (rozlíšenie videa). (**VGA** je reálne rozlíšenie 640 x 480 pixelov, ostatné hodnoty sú interpolované.)

U **Krátkym** stlačením potvrdíte výber.

U **Krátkym** stlačením zatvoríte položku ponuky bez vykonania zmien.

U **Date Stamp** (Časová pečiatka) Tu môžete nastaviť, či sa má na fotografií zobrazovať dátum a čas.

U **Krátkym** stlačením môžete prepínať medzi zapnutím a vypnutím.

U **Krátkym** stlačením potvrdíte výber.

U **Krátkym** stlačením zatvoríte položku ponuky bez vykonania zmien.

Language (Jazyk)

U **Krátkym** stlačením vyberiete jazyk.

U **Krátkym** stlačením potvrdíte výber.

U **Krátkym** stlačením zatvoríte položku ponuky bez vykonania zmien.

Auto screen (Vypnutie LCD)

Tu môžete nastaviť, či a kedy sa vypne displej pri nepoužívaní.

U **Krátkym** stlačením vyberiete niektorú z možností **Off (vyp.), 3 min., 2 min, 1 min**.

U **Krátkym** stlačením potvrdíte výber.

U **Krátkym** stlačením zatvoríte položku ponuky bez vykonania zmien.

U **Auto off** (Automatické vypnutie) Tu môžete nastaviť, či a kedy sa fotoaparát vypne pri nepoužívaní.

U **Krátkym** stlačením vyberiete niektorú z možností **Off (vyp.), 3 min., 5 min**.

U **Krátkym** stlačením potvrdíte výber.

U **Krátkym** stlačením zatvoríte položku ponuky bez vykonania zmien.

Volume (Hlasitosť)

U **Krátkym** stlačením vyberiete úroveň hlasitosti (zvukových signálov aj súborov MP3) v rozsahu od 0 do 7.

U **Krátkym** stlačením potvrdíte výber.

U **Krátkym** stlačením zatvoríte položku ponuky bez vykonania zmien.

U **Format** (Formátovanie karty mikro SD) Tu môžete naformátovať vloženú kartu mikro SD.

U **Krátkym** stlačením vyberiete možnosť **Cancel** (Zrušiť) alebo **Execute** (Vykonať).

Pozor: Ak v 2. kroku potvrdíte možnosť **OK**, nezobrazí sa už žiadna ďalšia výzva a karta sa okamžite naformátuje.

U **Krátkym** stlačením potvrdíte výber.

U **Krátkym** stlačením zatvoríte položku ponuky bez vykonania zmien.

Date&Time ... (Dátum a čas)

U **Krátkym** stlačením upravíte hodnotu nahor/nadol.

U **Krátkym** stlačením vždy potvrdíte danú zmenu, prejdete na nasledujúci záznam a nakoniec zatvoríte položku ponuky.

U **Krátkym** stlačením zatvoríte položku ponuky bez vykonania zmien.

U **Sys. reset** (Resetovanie systému) Tu môžete resetovať všetky nastavenia na hodnoty z výroby. Táto funkcia nemá vplyv na údaje uložené na karte mikro SD.

U **Krátkym** stlačením vyberiete možnosť **Cancel** (Zrušiť) alebo **Execute** (Vykonať).

Pozor: Ak v 2. kroku potvrdíte možnosť **OK**, nezobrazí sa už žiadna ďalšia výzva a fotoaparát sa okamžite resetuje.

U **Krátkym** stlačením potvrdíte výber.

U **Krátkym** stlačením zatvoríte položku ponuky bez vykonania zmien.

U **Version** (Verzia) Tu si môžete pozrieť aktuálnu verziu softvéru.

Režim Hry

Tu nájdete rôzne videohry.

U **Krátkym** stlačením vyberiete hru.

U **Krátkym** stlačením tohto tlačidla v hornej časti fotoaparátu potvrdíte výber.

U **Krátkym** stlačením sa môžete pohybovať v hre smerom doľava, doprava, nahor a nadol.

U **Krátkym** stlačením ukončíte hru.

Režim Hudba

Ak chcete do fotoaparátu nahráť hudbu, vložte kartu mikro SD so súbormi MP3.

U **Krátkym** stlačením môžete vyberať spomedzi skladieb.

U **Krátkym** stlačením nastavíte úroveň hlasitosti v rozsahu od 0 do 16.

U **Krátkym** stlačením tohto tlačidla v hornej časti fotoaparátu spustíte a zastavíte prehrávanie.

U **Krátkym** stlačením zatvoríte zoznam.

Pripojenie k počítaču ...

... s kartou mikro SD vloženou vo fotoaparáte

1. Fotoaparát pomocou priloženého kábla USB pripojte k portu USB v počítači a zapnite fotoaparát.

Na displeji sa zobrazí symbol pripojenia.

2. Otvorte priečink DCIM z vášho fotoaparátu, ktorý sa zobrazí.

3. Súboru MP3 z počítača môžete kopírovať do priečinka vo fotoaparáte.

4. Fotografie alebo videá z priečinku vo fotoaparáte môžete kopírovať do počítača.

Porucha/náprava

Fotoaparát sa nenabíja alebo sa nedá zapnúť:

• Je vybitý akumulátor? Pred zapnutím fotoaparátu nabíjajte akumulátor aspoň 30 minút.

• Skontrolujte, či používate vhodný sieťový adaptér: výstup **5 V 1 A**. V prípade použitia iných sieťových adaptérov sa akumulátor nebude nabíjať.

• Skontrolujte kontrolku: ak svieti na červeno, akumulátor sa nabíja. Keď zhasne, akumulátor je nabitý.

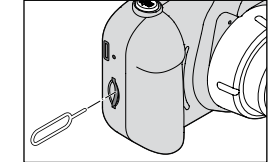
• Ak je akumulátor úplne nabitý, ...
... vyberte kartu microSD a znova ju vložte.
... vykonajte reset.

Farby sa na displeji nezobrazujú správne.

• Vykonajte reset.

Ak fotoaparát už nereaguje

1. Vykonajte reset: špicatým predmetom (napr. narovnanou kancelárskou sponkou) stlačte tlačidlo Reset v otvore vedľa zásuvky USB.



2. Fotoaparát potom zapnite stlačením a podržaním tlačidla U.

Čistenie

► Prach z objektívu alebo displeja odstráňte pomocou malého ofukovacieho balóníka na fotoaparát. Prípadne použite mäkký štetec.

► V prípade potreby môžete teleso prístroja opatrne utrieť navlhčenou handričkou.

Likvidácia

Výrobok, jeho obal a zabudovaný akumulátor boli vyrobené z hodnotných materiálov, ktoré sa dajú recyklovať. Tým sa znižuje množstvo odpadu a šetrí životné prostredie. Zlikvidujte **obal** podľa pravidiel separovaného zberu. Využite na to miestne možnosti na zber papiera, lepenky a ľahkých obalov.

Prístroje, batérie a akumulátory, ktoré sú označené týmto symbolom, sa nesmú likvidovať spolu s domovým odpadom!

Máte zákonnú povinnosť likvidovať staré prístroje oddelene od domového odpadu. Elektrické prístroje obsahujú nebezpečné látky. Tieto môžu byť pri nesprávnom skladovaní a likvidácii škodlivé pre životné prostredie a zdravie. Informácie o zberných dvoroch, ktoré odoberajú staré spotrebiče bezplatne, vám poskytne obecná alebo mestská samospráva.

Vybité batérie a akumulátory musíte odovzdať v zbernom dvore vašej obecnej alebo mestskej samosprávy alebo v špecializovanej predajni, ktorá predáva batérie. Pri lítiových batériách/akumulátoroch pred likvidáciou zalepte kontakty.

Pozor! Tento výrobok obsahuje akumulátor, ktorý je z bezpečnostných dôvodov pevne nainštalovaný a nedá sa vybrať bez zničenia telesa výrobku. Neodborná demontáž predstavuje bezpečnostné riziko. Do zberne, ktorá sa postará o odbornú likvidáciu výrobku a akumulátora, preto odovzdajte nerozobraný prístroj.

Technické údaje	
Model:	734 962
Hmotnosť:	64 g
Rozmery:	85 x 64 x 50 mm
Akumulátor:	Lítiovo-iónový 3,7 V 600 mAh
Menovitá energia:	2,22 Wh (testovaný podľa UN 38.3)
Výrobca:	Denver Germany GmbH, Steinbachstr. 60, 94036 Passau, Germany (Nemecko) contact.hq@denver.eu
E-mail:	
Dátum výroby:	11/2025
Vstup:	5 V DC 1 A USB
Dĺžka nabíjania:	cca 2,0 hodiny
Prevádzková doba s úplne nabitým akumulátorom:	cca 5 minút (nepretržite pri nahrávaní, v závislosti od podmienok okolitého prostredia, v chladných podmienkach sa akumulátor vybíja rýchlejšie)

Sieťový adaptér (nie je súčasťou dodávky):
Vstup: AC 100 - 240 V 50/60 Hz
Výstup: DC 5 V 1,0 A
Na nabíjanie používajte iba sieťové adaptéry s triedou ochrany II, ktoré sú schválené na použitie s domácimi spotrebičmi.

Snímač: 0,3 MP CMOS
Rozlíšenie fotografií: 40 MP, 20 MP, 18 MP, 16 MP, 12 MP, 8 MP, 5 MP, 3 MP, 2 MP (interpolované)

Rozlíšenie videa:	1080p (1440 x 1080), 720p (1280 x 720) (interpolované)
Objektív:	pevná ohnisková vzdialenosť
Uhol otvorenia:	70°
Digitálny zoom:	4-násobný
Displej:	LCD
Veľkosť:	2-palcový IPS
Rozlíšenie:	220 x 176
Reproduktor:	1 W
Teplota prostredia:	+10 až +40 °C
Vlhkosť prostredia:	20 % až 85 %
Slot na kartu:	mikro SD s kapacitou do 32 GB
Formát fotografií:	JPG
Formát videa:	AVI
Formát hudby:	MP3
Pripojky:	slot na kartu mikro SD, zásuvka USB-C
Kompatibilné systémy:	Windows XP/Vista/7/8/OS X 10.8



Číslo výrobku: 734 962

Výrobca: Denver Germany GmbH, Steinbachstr. 60, 94036 Passau, Germany (Nemecko)