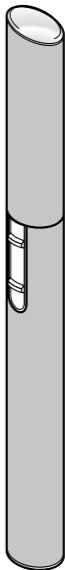




Zastrihávač obočia



sk Návod na použitie

Tchibo GmbH D-22290 Hamburg · 112491HB44XXI · 2021-01

Vážení zákazníci!

vdáka obom rozdielne dlhým strihacím stranám a hrebeňovému násadcu s dvomi dĺžkami strihu si môžete s vaším novým zastrihávačom obočia nielenže perfektne vyformovať obočia, ale aj rýchlo a bezpečne odstrániť neželané chĺpky v tvári alebo na iných častiach tela

Vďaka svojmu štíhlemu tvaru pera je prístroj ideálnym spoločníkom aj na cesty.

Želáme vám veľa spokojnosti s týmto výrobkom.

Váš tím Tchibo



www.tchibo.sk/navody

Obsah

- 4 Bezpečnostné upozornenia**
- 7 Prehľad (obsah balenia)**
- 8 Vloženie batérie**
- 9 Používanie**
 - 10 Zastrihávanie obočia (krátenie)
 - 11 Formovanie obočia
 - 11 Odstraňovanie chĺpkov tváre
- 13 Čistenie**
 - 13 Čistenie strihacej hlavice (po každom použití)
 - 15 Olejovanie čepelí v strihacej hlavici
 - 15 Čistenie
 - 15 Čistenie puzdra
- 16 Technické údaje**
- 17 Likvidácia**

Bezpečnostné upozornenia

Prečítajte si pozorne bezpečnostné upozornenia a výrobok používajte len spôsobom opísaným v tomto návode, aby nedopatrením nedošlo k poraneniám alebo škodám.

Uschovajte si tento návod na neskoršie použitie.

Ak výrobok postúpíte inej osobe, musíte jej odovzdať aj tento návod.

Účel použitia

Prístroj je určený na strihanie obočia i chĺpkov na tvári a iných častiach tela.

Je určený na súkromné použitie a nie je vhodný na komerčné účely.

NEBEZPEČENSTVO pre deti

- Prístroj nepoužívajte na deťoch. Prístroj a celé príslušenstvo uchovávajte tiež mimo dosahu detí.
- Drobné diely, ktoré sa dajú prehltnúť a obalový materiál uchovávajte mimo dosahu detí. Okrem iného hrozí nebezpečenstvo udusenía a poranenia!

- Prehltnutie batérií môže byť životunebezpečné. Prehltnutie batérie môže už v priebehu 2 hodín spôsobiť vnútorné poleptania, ktoré môžu viesť až k smrti. Nielen nové, ale aj vybité batérie a výrobok preto uschovávajú mimo dosahu detí. Pri podozrení na prehltnutie batérie alebo na iný spôsob jej prieniku do tela okamžite privoľajte lekársku pomoc.

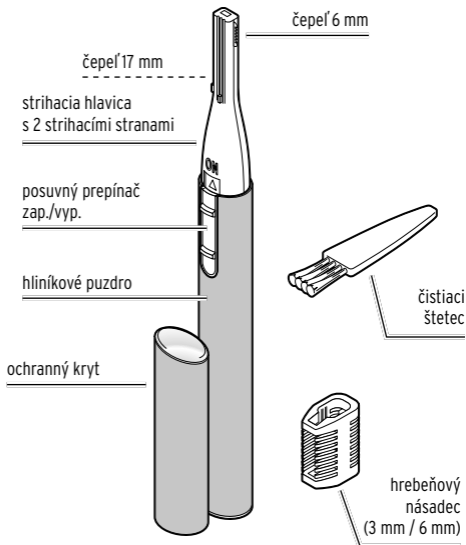
VAROVANIE pred poraneniami

- Strihaciu hlavicu nezavádzajte do ucha alebo nosa, v opačnom prípade môže dôjsť k poškodeniu ušného bubienka alebo nosnej sliznice.
- Počas používania dbajte na pevné osadenie strihacej hlavice.
- Prístroj sa nesmie používať v prípade, že prístroj alebo hrebeňový násadec vykazujú viditeľné poškodenie. Používajte len originálne príslušenstvo.
- Priložená batéria sa nesmie dobíjať, rozoberať, hádzať do ohňa alebo skratovať.
- Ak dôjde k vytečeniu batérie, zabráňte kontaktu s pokožkou, očami a sliznicami. Postihnuté miesta prípadne opláchnite vodou a okamžite vyhľadajte lekára.

POZOR - Vecné škody

- Pri vkladaní batérie dbajte na správnu polaritu (+/-).
- Hliníkové puzdro musí byť počas čistenia prístroja pevne zaistené na strihacej hlavici.
- Nikdy neponárajte prístroj úplne do vody.
- Ak prístroj nepoužívate, nasadíte na strihaciu hlavu ochranný kryt.
- Chráňte batérie a výrobok pred nadmerným teplom. Vyberte batériu z výrobku po jej vybití alebo pred dlhším nepoužívaním výrobku. Zabráňte tak škodám, ktoré môžu nastať pri jej vytečení.

Prehľad (obsah balenia)



ďalšie súčasti balenia (bez vyobrazenia):

• 1 batéria

Vloženie batérie

1. Stiahnite ochranný kryt zo strihacej hlavice.
2. Stiahnite hliníkové puzdro z prístroja.



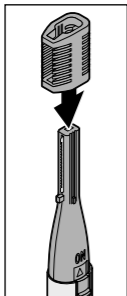
3. Vložte priloženú batériu podľa obrázka v priehradke na batériu. Dbajte pritom na správnu polaritu (+/-).
4. Hliníkové puzdro nasuňte opäť na prístroj.
Puzdro sa musí so strihacou hlavicou pevne zaistiť.
5. Ak prístroj nepoužívate, nasadíte ochranný kryt opäť na strihaciu hlavicu.

Používanie



- Pri používaní prístroja vždy používajte zrkadlo.
- Ak prístroj nepoužívate, na strihaciu hlavicu nasadíte vždy ochranný kryt. Len vtedy je posuvný prepínač zap./vyp. blokovaný a prístroj sa nedá nedopatrením zapnúť.
- Prístroj vyčistíte po každom použití podľa popisu v kapitole „Čistenie“.
- Strihacia hlavica má 2 strihacie strany s dĺžkou čepele 6 mm resp. 17 mm. Hrebeňový násadec má na jednej strane krátke hroty na dĺžku strihu 3 mm a na druhej strane dlhé hroty na dĺžku strihu 6 mm. Zvoľte si strihaciu stranu a dĺžku strihu podľa želaného použitia.

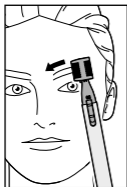
Zastrihávajúce obočia (krátenie)



1. Hrebeňový násadec nasuňte na strihaciu hlavicu tak, aby sa hroty so želanou dĺžkou strihu - 6 alebo 3 mm - nachádzali na strihacej strane, ktorú chcete použiť.

Pri jeho nasadzovaní dbajte na vedenie v hrebeňovom násadci a vonku na strihacej hlave.

2. Na zapnutie prístroja posuňte posuvný prepínač zap./vyp. smerom k **ON**.



3. Prístroj s hrebeňovým násadcom opatrne ťahajte popri obočí proti smeru rastu chĺpkov.

Formovanie obočia

▷ Hrebeňový násadec príp. odnímate.



1. Na zapnutie prístroja posuňte posuvný prepínač zap./vyp. smerom k **ON**.
2. Strihaciu hlavicu so zvolenou strihacou stranou opatrne ťahajte - tak v smere ako aj v protismere rastu chĺpkov - popri línii obočia. Obočie si tým precízne sformujete.

Odstraňovanie chĺpkov tváre

▷ Hrebeňový násadec príp. odnímate.



1. Na zapnutie prístroja posuňte posuvný prepínač zap./vyp. smerom k **ON**.
2. Strihaciu hlavicu so zvolenou strihacou stranou ťahajte opatrne po pokožke proti smeru rastu chĺpkov. Voľnou rukou pritom prípadne naťahujte pokožku a prístroj ťahajte v plochom uhle po časti, ktorú chcete oholiť.



Týmto istým spôsobom si môžete prístrojom vyholiť aj vlasy na zátylku alebo neželané chĺpky na iných častiach tela.



VAROVANIE -

Nebezpečenstvo poranenia

- Pozor pri strihaní nosných chĺpkov: Strihaciu hlavicu nezavádzajte do nosa, v opačnom prípade môže dôjsť k poškodeniu nosnej sliznice. S prístrojom odstraňujte len chĺpky vytŕčajúce z nosa.
- Pozor pri strihaní ušných chĺpkov: Strihaciu hlavicu nezavádzajte do zvukovodu, v opačnom prípade môže dôjsť k poškodeniu bubienka. S prístrojom odstraňujte len chĺpky pozdĺž vonkajšej partie ucha.

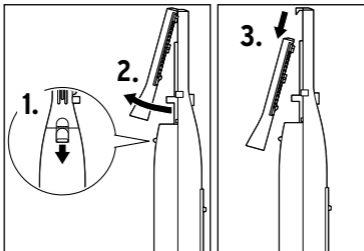
Čistenie

POZOR - Vecné škody

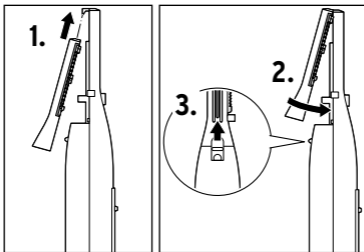
- Nikdy neponárajte prístroj úplne do vody.
- Hliníkové puzdro musí byť počas čistenia prístroja pevne zaistené na strihacej hlavici.
- Na čistenie nepoužívajte abrazívne ani žieravé čistiace prostriedky, resp. tvrdé kefy atď.

Čistenie strihacej hlavice (po každom použití)

- ▷ Prístroj vypnite a strihaciu hlavicu vykefujte priloženým čistiacim štetcom.
- ▷ Na dôkladné vyčistenie strihaciu hlavicu rozoberte:



- ▷ Čepele opláchnite pod tečúcou vodou a následne ich nechajte dobre vyschnúť.
- ▷ Vnútro puzdra vykefujte v prípade potreby s priloženým čistiacim štetcom.
- ▷ Strihaciu hlavicu opäť zložte:



Ak v kroku 2 strihacia hlavica sama od seba nezapadne do bieleho vodiaceho háčika, prístroj na krátko vypnite a opätovne zapnite.

- ▷ Na zablokovanie strihacej hlavice v závere bezpodmienečne posuňte malé tlačidlo smerom nahor.

Olejovanie čepelí v strihacej hlavici

- ▷ Pri pravidelnom používaní prístroja občas naolejajte čepele v strihacej hlavici. Použite na to kvapku oleja bez obsahu kyselín (napr. olej na šijacie stroje).

Čistenie

- ▷ Odstráňte hrebeňový násadec z prístroja a jemne ho vyklepte.
- ▷ Očistite hrebeňový násadec pribaleným čistiacim štetcom, alebo ho opláchnite pod tečúcou vodou.

Čistenie puzdra

- ▷ V prípade potreby utrite prístroj mierne navlhčenou handričkou. Prístroj v žiadnom prípade nečistite pod tečúcou vodou, v opačnom prípade môže do telesa vniknúť voda.

Technické údaje

Model:	618 295
Batéria:	1x LR03 (AAA) / 1,5 V
Doba prevádzky:	90 minút
Teplota prostredia:	+10 až +40 °C
Made exclusively for:	Tchibo GmbH, Überseering 18, 22297 Hamburg, Germany www.tchibo.sk

V rámci vylepšovania produktov si vyhradujeme právo na technické a optické zmeny na výrobku.



Likvidácia

Výrobok, jeho obal a dodaná batéria boli vyrobené z hodnotných materiálov, ktoré sa dajú recyklovať. Tým sa znižuje množstvo odpadu a šetrí životné prostredie.

Likvidujte **obal** podľa pravidiel separovaného zberu.

Využite na to miestne možnosti na zber papiera, lepenky a ľahkých obalov.



Prístroje, ktoré sú označené týmto symbolom, sa nesmú likvidovať spolu s domovým odpadom! Máte zákonnú povinnosť likvidovať staré prístroje oddelene od domového odpadu.

Elektrické prístroje obsahujú nebezpečné látky.

Tieto môžu byť pri nesprávnom skladovaní a likvidácii škodlivé pre životné prostredie a zdravie. Informácie o zberných dvoroch, ktoré odoberajú staré prístroje bezplatne, vám poskytne obecná alebo mestská správa.



Batérie a akumulátory nepatria do domového odpadu!

Máte zákonnú povinnosť odovzdať staré batérie a akumulátory v zbernom dvore vašej obecnej alebo mestskej správy alebo v špecializovanej predajni, ktorá predáva batérie.

Číslo výrobku: 618 295
