



**sk** **Návod na použitie a záruka**  
Tehibo GmbH D-22290 Hamburg · 88024HB6XVI · 2016-08

### Bezpečnostné upozornenia

Tento výrobok je vybavený bezpečnostnými prvkami. Napriek tomu si starostlivo prečítajte bezpečnostné upozornenia a výrobok používajte iba podľa opisu v tomto návode, aby nedopatrením nedošlo k poraneniam alebo škodám. Uchovajte si tento návod na neskoršie použitie. Ak výrobok postúpíte inej osobe, musíte jej odovzdať aj tento návod.

#### Účel použitia

Hudobná čiapka beanie slúži ako audiozariadenie na reprodukciu zvuku pomocou technológie **Bluetooth®** pre mobilné reproduktívne zariadenia, ako sú smartfóny, tablety, notebooky, MP3 prehrávače a pod. Hudobná čiapka beanie je určená na súkromné použitie a nie je vhodná na komerčné účely.

Výrobok používajte iba pri miernych klimatických podmienkach.

#### NEBEZPEČENSTVO pre deti

- Deti nedokážu rozpoznať nebezpečenstvo, ktoré môže hroziť pri neprimeranom zaobchádzaní s elektrickými prístrojmi. Výrobok preto udržiavajte mimo dosahu detí.

- Zabráňte prístupu detí k obalovému materiálu. Okrem iného hrozí nebezpečenstvo udusení!

#### NEBEZPEČENSTVO zásahu elektrickým prúdom

- Nevykonaвайте na výrobku žiadne zmeny. Opravy výrobku zverte výlučne špecializovanej opravovni. Neodborné opravy môžu vážne ohroziť používateľa.
- V žiadnom prípade nerozoberajte, resp. neodstraňujte diely **Bluetooth®** reproduktorov vložených do čiapky beanie. Nestrkajte do otvorov telesa žiadne predmety.

Pri nabíjaní **Bluetooth®** reproduktorov vložených do čiapky beanie rešpektujte:

- Reproduktory sa nesmú nabíjať v kúpeľni alebo v iných vlhkých priestoroch.
- Na alebo do bezprostredného okolia výrobku nestavajte žiadne nádoby naplnené kvapalinami, ako napr. vázy s kvetmi. Táto nádoba by sa mohla prevrátiť a kvapalina by narušila elektrickú bezpečnosť.

#### VAROVANIE pred popáleniami/požiarom

- Akumulátor v reproduktoroch nemôžete a nesmiete vyberať alebo vymieňať sami. Pri neodbornej demontáži akumulátora hrozí nebezpečenstvo výbuchu. Pri poruche akumulátora sa obráťte na špecializovanú opravovňu.
- Neumiestňujte výrobok do uzatvorených skriň alebo regálov bez dostatočného vetrania. Výrobok musí mať zo všetkých strán voľný priestor min. 5 cm.
- Na zaručenie dostatočného vetrania nezakrývajte výrobok novinami, obrusmi, záclonami a pod.



- Nestavajte na výrobok a do jeho blízkosti žiadne otvorené zdroje, ktoré môžu spôsobiť požiar, ako napr. horiace sviečky. Na eliminovanie šírenia požiaru musíte vždy dbať na vylúčenie kontaktu výrobku so sviečkami a zdrojmi otvoreného ohňa.
- Reproduktory obsahujú lítiťovo-polymérový akumulátor. Nesmie sa rozoberať, hádzať do ohňa alebo skratovať.
- Chráňte akumulátor zabudovaný v reproduktoroch pred intenzívnym teplom (napr. pri priamom slnečnom žiarení, ohni a pod.).

#### VAROVANIE pred poškodením sluchu

- Počúvanie hudby pri vysokej hlasitosti môže spôsobiť trvalé poškodenie sluchu. Nastavujte si iba takú hlasitosť, aby ste ešte dokázali vnímať zvuky z okolia - najmä pri používaní v cestnej premávke. Pred spustením prehrávania hudby a nasadením čiapky beanie nastavte najskôr nízku hlasitosť. Následne príp. zvyšte hlasitosť.

#### POZOR - Vecné škody

- Neponárajte výrobok, resp. reproduktory do vody ani do iných kvapalín, pretože sa môžu poškodiť.
- Pred každým práním čiapky beanie z nej vyberte reproduktory.
- Neskrúčajte a neťahajte spojovací kábel medzi reproduktormi príliš.
- Chráňte reproduktory pred intenzívnym teplom (napr. pri priamom slnečnom žiarení alebo pred teplom z vykurovacieho telesa), prachom alebo vlhkosťou.
- Po prenesení výrobku zo studeného do teplého prostredia sa v reproduktoroch môže kondenzovať vlhkosť. Nechajte reproduktory niekoľko hodín vypnuté.
- Do bezprostrednej blízkosti neumiestňujte magnetické preukazy, telefónne, kreditné a pod. karty, ako ani magnetofónové pásky, hodinky atď. Magnety zabudované v reproduktoroch ich môžu poškodiť.
- Na čistenie nepoužívajte ostré chemikálie, agresívne alebo abrazívne čistiace prostriedky. Použite mäkkú handričku nepúšťajúcu vlákna.

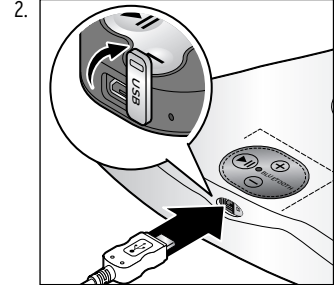
### Uvedenie do prevádzky

Na eliminovanie poškodenia je akumulátor pri dodaní nabitý len čiastočne. Pred prvým použitím musíte akumulátor úplne nabíť.

#### Nabitie akumulátora

Akumulátor reproduktorov môžete nabíť cez počítač alebo prostredníctvom sieťového adaptéra (nie je súčasťou dodávky) z elektrickej rozvodnej siete.

1. Uistite sa, že reproduktory sú vypnuté, t. z., že kontrolka je vypnutá (neblíkajú ani na červeno, ani na modro). Príp. podržte tlačidlo **▶||** stlačené na cca 5 sekúnd na vypnutie reproduktorov.



Odklopte kryt v spodnej časti čiapky beanie podľa obrázka.

2. Zapojte jeden koniec spojovacieho USB kábla do prípojky a druhý koniec do počítača. Kontrolka svieti na červeno.

Bežné nabíjanie vybitého akumulátora trvá cca 1,5 hodiny. Po úplnom nabití akumulátora svieti kontrolka na modro. Doba reprodukcie pri použití technológie **Bluetooth®** je (v závislosti od hlasitosti, okolitých podmienok atď.) cca 6 až 7 hodín.

Ak ste reproduktor medzitým vypili, spojí sa so zariadením s technológiou **Bluetooth®** po opätovnom zapnutí automaticky, ak sa nachádza v jeho blízkosti, je zapnuté a ak je na ňom aktívna funkcia **Bluetooth®**.

3. Reproduktory môžete používať aj počas nabíjania akumulátora. Tým sa prirodzene predlžuje doba nabíjania.
- Na čo najdlhšie udržanie plnej kapacity akumulátora nabíjajte akumulátor, aj pri jeho nepoužívaní, minimálne 1x mesačne na plnú kapacitu.
- Akumulátor nabíjajte pri teplotách +10 až +40 °C.
- Kapacita akumulátora sa najdlhšie zachová pri izbovej teplote. S klesajúcou teplotou prostredia sa skracuje aj doba prehrávania.
- Akumulátor musíte nabíť, keď cez reproduktory začujete signálny tón každých 5 minút.

#### Pohotovostný režim (Standby)

Na eliminovanie zbytočnej spotreby elektrickej energie sú reproduktory vybavené funkciou automatického vypínania, ktorá ich po 5 minútach bez signálu automaticky prepne do pohotovostného režimu a po ďalších 5 minútach bez signálu ich automaticky vypne.

### Prepojenie so zariadením s technológiou Bluetooth®

Príp. je potrebné vloženie hesla. V takomto prípade vložte reťazec **0000**.

- V každom prípade rešpektujte návod na obsluhu vášho mobilného zariadenia.

#### Zapnutie/vypnutie reproduktorov s technológiou Bluetooth®

- ▶ Podržte na cca 5 sekúnd stlačené tlačidlo **▶||** na zapnutie reproduktorov. Zaznie krátky signálny tón. Kontrolka blíkajú striedavo na červeno a modro.
- ▶ Podržte na cca 5 sekúnd stlačené tlačidlo **▶||** na vypnutie reproduktorov. Kontrolka zhasne.

#### Vytvorenie spojenia Bluetooth®

Po zapnutí blíkajú kontrolka striedavo na červeno a modro, kým reproduktory čakajú na vytvorenie spojenia **Bluetooth®**.

1. Zapnite vaše mobilné zariadenie.
2. Aktivujte funkciu **Bluetooth®** na vašom mobilnom zariadení.
3. Spustíte na ňom vyhľadávanie zariadení v dosahu.
4. Zo zoznamu vyberte položku **BTH05** a spárujte zariadenia.

Po vzájomnom spárovaní zariadení blíkne kontrolka každých 5 sekúnd na modro.

Ak ste reproduktor medzitým vypili, spojí sa so zariadením s technológiou **Bluetooth®** po opätovnom zapnutí automaticky, ak sa nachádza v jeho blízkosti, je zapnuté a ak je na ňom aktívna funkcia **Bluetooth®**.

#### Odpojenie spojenia Bluetooth®

S reproduktormi môže byť pomocou technológie **Bluetooth®** spárované súčasne iba jedno zariadenie. Ak chcete spárovať iné zariadenie, najprv odpojte už existujúce spojenie, vypnutím funkcie **Bluetooth®** na mobilnom zariadení. Kontrolka blíkajú opäť striedavo na červeno a modro.

#### Reset

Elektromagnetické polia v okolí zariadenia môžu mať rušivý vplyv. Keď sa zariadenie nepripojí, odstráňte ho z oblasti elektromagnetických žiarení a resetujte ho:

1. Stlačte súčasne tlačidlá **–** a **+**. Reproduktory sa vypnú.
2. Podržte na cca 5 sekúnd stlačené tlačidlo **▶||** na opätovné zapnutie reproduktorov .

### Bluetooth®: prehrávanie hudby a telefonovanie

#### Prehrávanie hudby

Reproduktory dokážu reprodukovať hudbu vo všetkých bežných formátoch súborov, ktoré podporuje vaše reproduktívne zariadenie. Reproduktory podporujú aj prenosový štandard A2DP. Tento štandard, ktorý je podporovaný väčšinou bežných mobilných zariadení, bol vyvinutý špeciálne na bezdrôtový prenos stereo audiosignálov pomocou technológie **Bluetooth®**.

Príp. budete musieť tento typ prenosu A2DP aktivovať na vašom mobilnom zariadení ručne. Na to si prečítajte návod na obsluhu vášho mobilného zariadenia.

- V závislosti od mobilného zariadenia sa môže stať, že prvé spustenie prehrávania hudby z reproduktorov nebude fungovať. V takomto prípade spustite prehrávanie ručne. Prerušenie a obnovenie prehrávania funguje potom s každým zariadením.

- ▶ Prehrávanie spustíte aktivovaním príslušnej funkcie vo vašom mobilnom zariadení a spustením prehrávania.

- ▶ Na dočasné prerušenie prehrávania stlačte na reproduktoroch krátko tlačidlo **▶||**

- ▶ Na obnovenie prehrávania znovu stlačte krátko tlačidlo **▶||**

#### Regulácia hlasitosti

- ▶ Na zvýšenie hlasitosti stlačte a podržte stlačené tlačidlo **+**, kým nedosiahnete želanú hlasitosť. Po dosiahnutí maximálnej hlasitosti zaznie signálny tón.
- ▶ Na zníženie hlasitosti stlačte a podržte stlačené tlačidlo **–**, kým nedosiahnete želanú hlasitosť.

#### Výber skladby

- ▶ Na prechod na nasledujúcu skladbu stlačte príp. viackrát krátko tlačidlo **+**.
- ▶ Na prechod na predchádzajúcu skladbu stlačte príp. viackrát krátko tlačidlo **–**.
- ▶ Na prechod na začiatok skladby sa skladba musí reprodukovať dlhšie ako 2 sekundy. Potom stlačte tiež krátko tlačidlo **–**.

#### Telefonovanie

Reproduktory môžete využívať aj ako handsfree súpravu. Sú vybavené integrovaným mikrofónom.

#### Prijatie hovoru

Pri prichádzajúcom hovore sa audioprehrávanie preruší a zvonenie budete počuť cez reproduktory.

Prichádzajúci hovor prijímate ...

... krátkym stlačením tlačidla **▶||**. Hovor sa bude prenášať cez reproduktory. Integrovaný mikrofón vám umožňuje voľný hovor.

... tak, ako ste zvyknutí prijímať hovor na smartfóne.

#### Zamietnutie hovoru

- ▶ Pri prichádzajúcom hovore podržte tlačidlo **▶||** stlačené cca 3 sekundy na odmietnutie hovoru.

#### Ukončenie hovoru

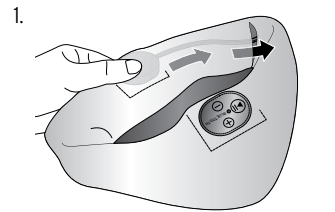
- ▶ Hovor ukončíte ...
  - ... krátkym stlačením tlačidla **▶||** alebo
  - ... tak, ako ste zvyknutí ukončiť hovor na vašom smartfóne.

V závislosti od smartfónu bude reprodukcia hudby buď pokračovať automaticky, alebo ju musíte znovu spustiť podľa opisu.

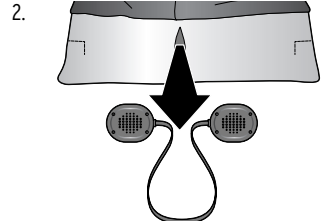
#### Opakovaná voľba

- ▶ Stlačte 2x krátko tlačidlo **▶||**. Posledné vytočené číslo sa vytočí opäť.

### Čistenie

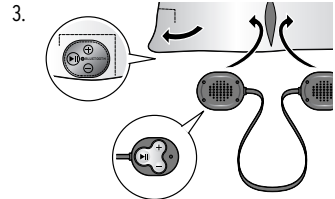


1. Opatrne vytlačte pravý a ľavý reproduktor z vreciek na slúchadlá.



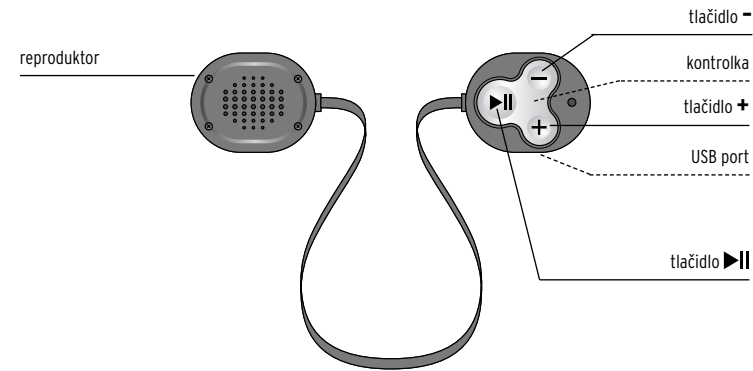
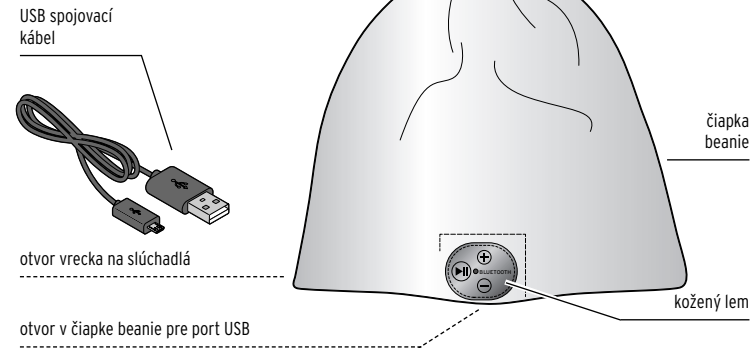
2. Opatrne vyťahujte reproduktory z otvoru na spodnej vnútornej strane čiapky beanie.

- Čiapku beanie môžete prať v práčke. Rešpektujte pokyny na ošetrovanie na našitej etikete. Pred opätovným nasadzovaním reproduktorov nechajte čiapku beanie dôkladne vyschnúť!



Nasajte znovu oba reproduktory do čiapky beanie. Reproduktory musíte zasunúť ovládacími tlačidlami na stranu s koženým lemom.

### Prehľad



Farby	Režim	Opis
Striedavo červená/modrá	Blikne každej 0,5 sekundy	Hľadá zariadenie <b>Bluetooth®</b> na spárovanie
Modrá	Blikne každých 5 sekúnd	Spárovanie so zariadením <b>Bluetooth®</b>
	Svieti	Pripojenie na zdroj elektrickej energie cez USB a plné nabitie
Červená	Blikne každých 5 sekúnd	Spárovanie so zariadením <b>Bluetooth®</b> /akumulátor je takmer vybitý (menej ako 10 %)
	Blikne každú sekundu	Bez spojenia so zariadením <b>Bluetooth®</b> -/akumulátor je takmer vybitý (menej ako 10 %)
	Svieti	Pripojenie na zdroj elektrickej energie cez USB a akumulátor sa nabíja

<b>Záruka</b>
<b>Záruku</b> poskytujeme na obdobie <b>3 rokov</b> od dátumu kúpy. <p>Náš výrobok bol vyrobený pomocou najnovších technologických postupov a podrobený prísnej kontrole kvality. Zaručujeme bezchybnú akosť tohto výrobku. Ak by sa napriek očakávaniam vyskytol počas záručnej doby nedostatok, výrobok reklamujte cez distribútora, u ktorého ste ho zakúpili (filiálka či internetový obchod). Naši tamojší kolegovia vám radi pomôžu a dohodnú s vami ďalšie kroky. Záruka sa nevzťahuje na škody spôsobené nesprávnym používaním výrobku, na diely podliehajúce rýchlemu opotrebeniu ani na spotrebný materiál. V prípade otázok si pripravte doklad o kúpe a číslo výrobku. Táto záruka neobmedzuje práva na záruku vyplývajúce zo zákona.</p>
Číslo výrobku: <b>337 914</b>

<b>Vyhlasenie o zhode</b>
Spoločnosť Tchibo GmbH vyhlasuje týmto, že výrobok <b>337 914</b> spĺňa v čase uvedenia na trh základné požiadavky a ostatné príslušné ustanovenia Smernice 2014/53/EÚ. Úplné znenie Vyhľadania o zhode nájdete na internetovej stránke www.tchibo.sk/navody

<b>Likvidácia</b>
-------------------

Výrobok, jeho obal a zabudovaný akumulátor boli vyrobené z hodnotných materiálov, ktoré sa dajú recyklovať. Tým sa znižuje množstvo odpadu a šetrí životné prostredie. Likvidujte **obal** podľa pravidiel separovaného zberu. Využite na to miestne možnosti na zber papiera, lepenky a ľahkých obalov.

**Zariadenia**, ktoré sú označené týmto symbolom, ako aj **vybité akumulátory/batérie** sa nesmú likvidovať s domovým odpadom! Máte zákonnú povinnosť likvidovať staré zariadenia mimo domového odpadu a odovzdať **vybité batérie/akumulátory** v zbernom dvore vašej obecnej alebo mestskej správy alebo v špecializovanej predajni, ktorá predáva batérie.

**Pozor!** Toto zariadenie obsahuje akumulátor, ktorý je z bezpečnostných dôvodov osadený pevne a nedá sa vybrať bez zničenia telesa výrobku.

Neodborná demontáž predstavuje bezpečnostné riziko. Do zberne, ktorá sa postará o odbornú likvidáciu zariadenia a akumulátora, preto odovzdajte nerozobrané zariadenie. Informácie o zberných dvoroch, ktoré odoberajú staré výrobky bezplatne, vám poskytnie vaša obecná alebo mestská správa.

<b>Technické údaje</b>	
Model:	337 914
<b>Akumulátor</b>	litiovo-polymérový akumulátor 3,7 V 110 mAh (nie je vymeniteľný)
Doba nabíjania:	cca 1,5 hodiny
Doba reprodukcie:	cca 6-7 hodín
<b>Konektory</b>	
USB:	5 V <span><span> </span>▬▬▬</span> 500 mA
	Symbol <span><span> </span>▬▬▬</span> reprezentuje jednosmerný prúd
<b>Zosilňovač</b>	
Výstupný výkon:	2 x 1 W
<b>Bluetooth®</b>	
Verzia:	4.0
Dosah:	cca 10 m
Teplota prostredia:	-10 až +40 °C
Made exclusively for:	Tchibo GmbH, Überseering 18, 22297 Hamburg, Germany, www.tchibo.sk

V rámci vylepšovania produktov si vyhradzujeme právo na technické a optické zmeny na výrobku.



<b>Poruchy / pomoc</b>	
Nefunkčnosť.	• Nie je akumulátor vybitý, resp. nejde o nízky stav nabitia akumulátora? Nabite reproduktory pomocou portu USB vášho počítača alebo pomocou sieťového adaptéra zo zásuvky.
Žiadne spojenie pomocou technológie <b>Bluetooth®</b> .	• Je vaše mobilné zariadenie vybavené technológiou <b>Bluetooth®</b> ? Prečítajte si návod na obsluhu mobilného zariadenia. <ul style="list-style-type: none"><li>Nie je technológia <b>Bluetooth®</b> na reprodukčnom zariadení deaktivovaná? Skontrolujte nastavenia. Príp. aktivujte funkciu <b>Bluetooth®</b>. Skontrolujte, či sa reproduktory objavia v zozname nájdených zariadení. Umiestnite obe zariadenia tesne vedľa seba. Odstráňte z okolia iné zariadenia s bezdrôtovým prenosom.</li> <li>Nevyžaduje vaše reprodukčné zariadenie vloženie hesla? Skontrolujte nastavenia.</li></ul>
Žiadne audioprehrávanie.	• Sú vo vašom mobilnom zariadení dostupné audiosúbory? Skontrolujte príslušný mediálny adresár. Príp. si prečítajte návod na obsluhu zariadenia. <ul style="list-style-type: none"><li>Je prehrávanie prerušené? Na obnovenie prehrávania stlačte krátko tlačidlo <b>▶  </b>.</li> <li>Nie je na reprodukčnom zariadení nastavená príliš nízka hlasitosť?</li> <li>Nie je na reproduktore nastavená príliš nízka hlasitosť?</li></ul>
Reproduktor nereaguje.	• Reštartujte (tlačidlom <b>Reset</b> ) reproduktor.

The **Bluetooth®** word mark and logos are registered trademarks owned by Bluetooth SIG, Inc. and any use of such marks by Tchibo GmbH is under license.