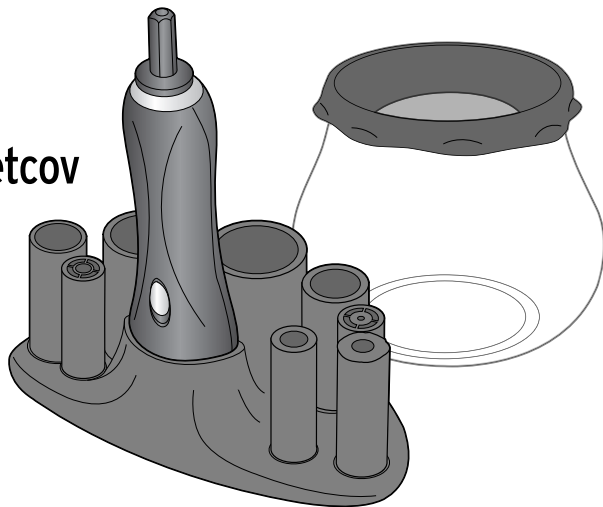




Čistič kozmetických štetcov



sk **Návod na použitie**

Vážení zákazníci!

Váš nový čistič kozmetických štetcov vyčistí a vysuší vaše kozmetické štetce len za niekoľko sekúnd vďaka centrifúgovej technológii. S ôsmimi elastickými adaptérmi pre bežné veľkosti štetcov, robustnou čistiacou miskou a úschovným stojanom.

Želáme vám veľa spokojnosti s týmto výrobkom.

Váš tím Tchibo



www.tchibo.sk/navody

Bezpečnostné upozornenia



Prečítajte si pozorne bezpečnostné upozornenia a výrobok používajte len spôsobom opísaným v tomto návode, aby nedopatrením nedošlo k poraneniám alebo škodám.

Účel použitia

- Výrobok vám pomôže pri čistení kozmetických štetcov. Prístroj je navrhnutý na súkromné použitie a nie je vhodný na komerčné účely - napr. v kozmetických salónoch.
- Výrobok nie je vhodný na okrúhle a ploché štetinové maliarske alebo umelecké štetce a/ani pri silných znečisteniach (napr. farbami a lakmi).

NEBEZPEČENSTVO pre deti a osoby s obmedzenou schopnosťou obsluhovať elektrické prístroje

- Deti sa nesmú hrať s prístrojom. Zabráňte deťom mladším ako 8 rokov v prístupe k prístroju. Tento prístroj smú používať deti od 8 rokov a osoby s obmedzenými fyzickými zmyslovými alebo duševnými schopnosťami alebo s nedostatkom skúsenosti a znalostí len za predpokladu, že sú pod dozorom, alebo boli poučené o bezpečnom používaní prístroja a pochopili nebezpečenstvá, ktoré z toho vyplývajú.
- Čistenie prístroja nesmú vykonávať deti, smú ho vykonávať iba ak sú staršie ako 8 rokov a len za predpokladu, že budú pod dozorom.

Prístroj nevyžaduje žiadnu údržbu. Prístroj uschovajte mimo dosahu detí.

- Zabráňte prístupu detí k obalovému materiálu. Okrem iného hrozí nebezpečenstvo udusenía!
- Prehltnutie batérií môže byť životunebezpečné. Pri prehltnutí batérie môže v priebehu 2 hodín dôjsť k vážnemu vnútornému poleptaniu a usmrteniu. Nielen nové, ale aj vybité batérie a výrobok preto uschovávajú mimo dosahu detí. Ak sa domnievate, že mohlo dôjsť k prehltnutiu batérie alebo sa mohla dostať do tela iným spôsobom, ihneď vyhládajte lekársku pomoc.

VAROVANIE pred poranením

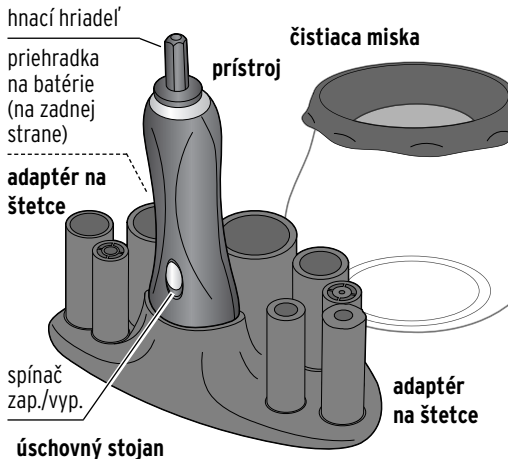
- Batérie sa nesmú dobíjať, rozoberať, hádzať do ohňa alebo skratovať.
- Nepoužívajte prístroj, ak vykazuje viditeľné známky poškodenia.
- Na výrobku nevykonávajte žiadne zmeny. Opravy prístroja zverte len špecializovanej opravovni. Neodborné opravy môžu vážne ohroziť používateľa.

POZOR - Vecné škody

- Neponárajte výrobok do vody ani iných kvapalín, pretože inak hrozí nebezpečenstvo zásahu elektrickým prúdom. Chráňte ho aj pred kvapkajúcou a striekajúcou vodou.

- Vyberte batérie z prístroja, keď sú spotrebované alebo keď prístroj dlhšie nepoužívate. Takto zabránite škodám, ktoré môžu vzniknúť pri vytečení batérie.
- Vždy vymieňajte všetky batérie súčasne. Nekombinujte staré a nové batérie, rôzne typy a značky batérií alebo batérie s rôznou kapacitou. Pri vkladaní batérií dbajte na správnu polaritu (+/-).

Prehľad (obsah balenia)

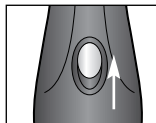


dalšie súčasti balenia (bez vyobrazenia):

- 2 batérie typu AAA/L03 1,5 V

Vloženie batérií

Do výrobku potrebujete založiť dve batérie typu LR03/1,5 V.

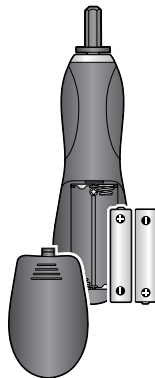


1. Spínač zap./vyp. príp. posuňte vpred do polohy „vypnuté“.

2. Zložte kryt priehradky na batérie smerom nadol.

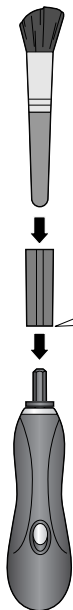
3. Vložte batérie tak, ako je zobrazené. Dbajte pritom na správnu polaritu (+/-).

4. Kryt priehradky na batérie znovu nasadiť - dá sa nasadiť len v jednej pozícii. Musí sa počuteľne a citelne zaistiť.



Výmena batérie je potrebná, keď sa motor prístroja výrazne spomalí.

Používanie



1. Zvoľte vhodný adaptér tesne pasujúci na štetec, ktorý chcete čistiť.
Rukoväť štetca zasuňte do adaptéra.
Pre ľahšie zasunutie štetca do adaptéra otáčajte štetec sem a tam.
2. Adaptér nastoknite na hnací hriadeľ prístroja.
3. Čistiacu misku naplňte vlažnou vodou - príp. s pridaním jemného čistiaceho prostriedku - max. do výšky 1 - 2 cm.

Môžete použiť aj špeciálne čistiace roztoky určené pre kozmetické štetce.



4. Prístroj so štetcom ponorte max. po koniec štetcov do vody ...
5. Na zapnutie posuňte spínač zap./vyp. dozadu:
K dispozícii máte dve rýchlosti: spínač v strede = pomalá, spínač kompletne vzadu = rýchla.

Štetec sa začína otáčať. Prístroj držte tak, aby z čistiacej misky nevyšplechla tekutina.
6. Štetec vytiahnite tesne nad hladinu vody a nechajte ho ešte niekoľko sekúnd rotovať, aby sa odstredila voda.
7. Prístroj vypnite (spínač zap./vyp. posuňte vpred do polohy „vypnuté“) a skontrolujte výsledok.

Ak pozorujete ešte zvyšné znečistenie, zopakujte čistenie.

8. Vytiahnite štetec a adaptér z prístroja a pred odložením do úschovného stojana nechajte všetko dôkladne vyschnúť.
9. Vyprázdňte čistiacu miskú, krátko ju opláchnite a osušte.

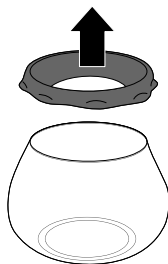
Tip: Kozmetické štetce môžete v úschovnom stojane odložiť aj natrvalo.

Čistenie

POZOR - Vecné škody

- Prístroj nesmie byť vystavený vlhkosti. Chráňte ho aj pred kvapkajúcou a striekajúcou vodou.
- Na čistenie nepoužívajte ostré chemikálie, agresívne ani abrazívne čistiace prostriedky.

1. Prístroj poutierajte jemne navlhčenou handričkou do čista.



2. Adaptér a čistiacu miskú môžete opláchnuť v teplej vode s jemným čistiacim prostriedkom. Na tento účel zložte z čistiacej misky ochranu pred striekaním.
3. Pred opätovným zložením alebo uschovaním všetko dobre vysušte.

Likvidácia

Výrobok, jeho obal a dodané batérie boli vyrobené z hodnotných materiálov, ktoré sa dajú recyklovať. Tým sa znižuje množstvo odpadu a chráni životné prostredie.

Likvidujte **obal** podľa pravidiel separovaného zberu.

Využite na to miestne možnosti na zber papiera, lepenky a ľahkých obalov.



Prístroje, ktoré sú označené týmto symbolom sa nesmú likvidovať spolu s domovým odpadom! Máte zákonnú povinnosť likvidovať staré prístroje oddelene od domového odpadu. Informácie o zberných dvoroch, ktoré odoberajú staré prístroje bezplatne, vám poskytne obecná alebo mestská správa.



Batérie a akumulátory nepatria do domového odpadu! Máte zákonnú povinnosť odovzdať vybité batérie a akumulátory v zbernom dvore vašej obecnej alebo mestskej správy alebo v špecializovanej predajni, ktorá predáva batérie.

Technické údaje

Model:	382 418
Batérie:	2x LR03 (AAA)/1,5 V
Teplota prostredia:	+10 až +40 °C

Made exclusively for: Tchibo GmbH, Überseering 18, 22297 Hamburg, Germany, www.tchibo.sk



Číslo výrobku:

382 418
