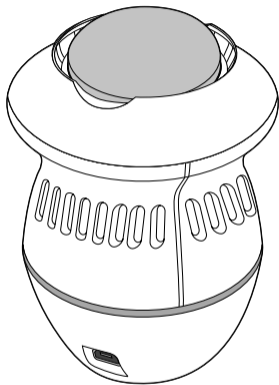


Tchibo

Odstraňovač zrohovatenej kože



sk Návod na použitie

Tchibo GmbH D-22290 Hamburg · 117934FV02X00XII · 2021-09 · 622 709

Obsah

2	Bezpečnostné upozornenia	14	Odstraňovanie zrohovatenej kože
8	Prehľad (obsah balenia)	16	Po ošetrení
9	Nabíjanie akumulátora	17	Čistenie a dezinfekcia
10	Obsluha	18	Technické údaje
11	Nasadenie ochranného filtra	19	Likvidácia
12	Výmena násadcov		

Bezpečnostné upozornenia



Výrobok je vybavený bezpečnostnými prvkami. Napriek tomu si starostlivo prečítajte bezpečnostné upozornenia

a výrobok používajte iba podľa opisu v tomto návode, aby nedopatrením nedošlo k poraneniám alebo škodám.

Uschovajte si tento návod na neskoršie použitie.

Ak výrobok postúpите inej osobe, musíte jej odovzdať aj tento návod.

Účel použitia

- Prístroj je určený na odstraňovanie zrohovatej kože na chodidlách, rukách a lakťoch.
- Výrobok je navrhnutý na súkromné použitie a nie je vhodný na komerčné účely, predovšetkým nie je určený na lekárske ošetrovanie chodidiel.

Tento prístroj nepoužívajte, ...

- ... keď trpíte cukrovkou alebo inými poruchami hojenia rán. Možnosť poranenia sa týmto prístrojom je extrémne nízka. Napriek tomu vás musíme upozorniť na to, že pri spomínaných ochoreniach by ste prístroj nemali používať.
- ... na začervenej alebo poranenej pokožke alebo na popáleninách. Výrobok sa nesmie aplikovať ani na pokožku, na ktorej sa nenachádza žiadna zrohovatená koža, na materské znamienka, bradavice a iné anomálie na pokožke.

... keď prístroj už použila iná osoba.
Prístroj resp. pribalené násadce by
mala používať iba jedna osoba.
Zabráňte tak prenosu
napr. mykotických ochorení.

NEBEZPEČENSTVO pre deti a osoby s obmedzenou schopnosťou obsluhovať prístroje

- Deti sa s prístrojom nesmú hrať.
Zabráňte deťom mladším ako 8 rokov
v prístupe k prístroju.
- Zabráňte prístupu detí k obalovému
materiálu.
Okrem iného hrozí nebezpečenstvo
udusenía!

- Tento prístroj sa nesmie používať
u malých detí, pretože ich pleť je veľmi
citlivá.
- Tento prístroj smú používať deti od
8 rokov a osoby s obmedzenými
fyzickými, zmyslovými alebo duševnými
schopnosťami alebo s nedostatkom
skúsenosti a/alebo znalostí len za
predpokladu, že sú pod dozorom alebo
boli poučené o bezpečnom používaní
prístroja a pochopili nebezpečenstvá,
ktoré z toho vyplývajú.

- Prístroj nesmú čistiť deti. Neplatí to, ak sú staršie ako 8 rokov a ak pracujú pod dozorom. Prístroj nevyžaduje žiadnu údržbu.

VAROVANIE pred poraneniami

- Prístroj obsahuje pevne zabudovaný lítiovo-iónový akumulátor. Nehádzte prístroj do ohňa. Hrozí nebezpečenstvo výbuchu!
- Odstraňovanie zrohovatenej kože ukončíte okamžite, len čo ucítite bolesť!
- Prístroj, resp. násadec, nenechajte trieť na jednom mieste, pretože pri trení dochádza k intenzívnej tvorbe tepla.


- Počas prevádzky zabráňte zachyteniu dlhých vlasov rotujúcim násadcom.

POZOR – Vecné škody

- Chráňte prístroj pred vlhkosťou a neponárajte ho ani do vody alebo iných tekutín.
- Akumulátor je pevne zabudovaný a nesmie sa vymieňať svojpomocne. Pri poškodení akumulátora sa obráťte na špecializovanú opravovňu.
- Chráňte výrobok pred nárazmi, pádom, prachom, vlhkosťou, priamym slnečným žiarením a extrémnymi teplotami.

- Prestaňte používať násadec pri jeho výraznom opotrebení.
Nepoužívajte prístroj, ak je poškodený.
Opravy prístroja zverte len špecializovanej opravovni.
- Na odstránenie mastných usadenín a iných zvyškov dôkladne vyčistite prístroj podľa opisu v kapitole „Čistenie a dezinfekcia“.
- Na čistenie nepoužívajte ostré chemikálie, agresívne ani abrazívne čistiace prostriedky.

Pri uvedení do prevádzky resp. pri nabíjaní akumulátora, rešpektuje ...

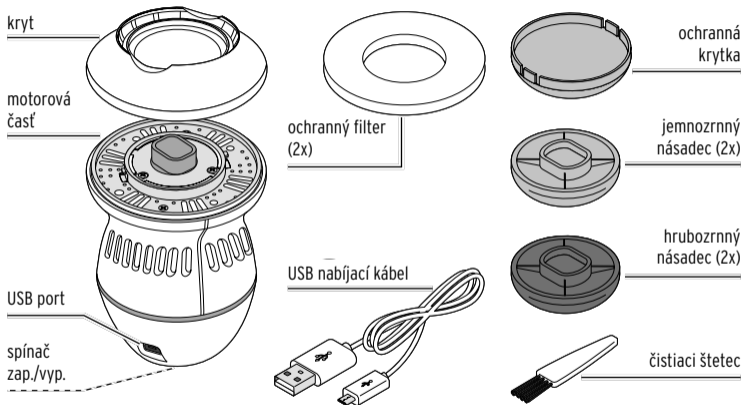
- ... pri pripojení cez USB sieťový adaptér na elektrickú sieť technické údaje sieťového adaptéra. Prístroj sa smie pripojiť len na sieťový adaptér s triedou ochrany II (symbol: .
- ... pri pripojení na počítač príp. vopred zatvorte všetky otvorené aplikácie, aby ste zabránili strate dát v prípade problémov.
- ... pri používaní powerbanky jej technické údaje, ako aj príslušný návod na použitie.

Upozornenie

Zrohovatená koža je bežný fenomén, najmä na chodidlách. Nemala by ale príliš zhrubnúť a stvrdnúť, pretože spôsobí bolesti. Nadmerná tvorba zrohovatej kože môže byť zapríčinená malou alebo plochou obuvou, nesprávnym postavením chodidiel alebo extrémne suchou pokožkou. Ak trpíte nadmernou tvorbou zrohovatej kože, pokúste sa eliminovať príčiny jej vzniku a poraďte sa so svojím lekárom.

Ako prevenciu proti nadmernej tvorbe zrohovatej kože odporúčame pravidelné vymáččanie chodidiel v kúpeli a ich následné nakrémovanie. Okrem toho dbajte na dobre sediacu obuv a podľa možnosti si ju obmieňajte denne.

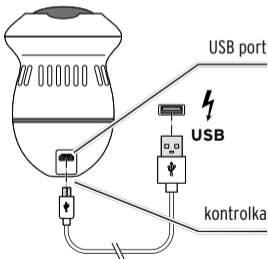
Prehľad (obsah balenia)



Nabíjanie akumulátora

Pred prvým uvedením do prevádzky musíte akumulátor úplne nabiť.

Prístroj musí byť počas nabíjania vypnutý. Nepoužívajte ho počas nabíjania.



- ▷ Pripojte prístroj podľa obrázka k sieťovému adaptéru s USB portom (nie je v rozsahu dodávky). Nabíjací proces štartuje automaticky. Kontrolka svieti na červeno. Nabíjajte akumulátor dovtedy, kým nezhasne kontrolka.

Doba nabíjania pri vybitom akumulátore:
cca 150 minút.

Doba používania s plne nabitým
akumulátorom:

cca 40 minút (rýchlostný stupeň 1),
cca 38 minút (rýchlostný stupeň 2).

Obsluha



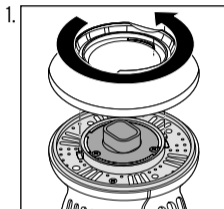
VAROVANIE pred poraneniami

- Odstraňovanie zrohovatenej kože ukončíte okamžite, len čo ucítite bolesť!
- Počas prevádzky zabráňte zachyteniu dlhých vlasov rotujúcim násadcom.

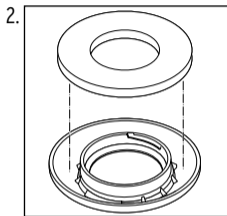


- Neumývajte si chodidlá bezprostredne pred ošetrovaním. Násadec je na mäkkej koži neúčinný. Preto vždy ošetrujte úplne suchú kožu.
- Zakaždým si ponechajte malú časť zrohovatenej kože, ktorá chráni pokožku.

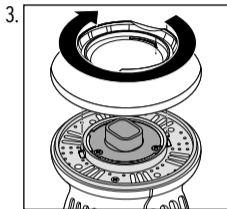
Nasadenie ochranného filtra



Otáčajte kryt proti smeru hodinových ručičiek až na doraz a zložte ho smerom nahor.



Obráťte kryt a zasuňte ochranný filter do uchytenia.



Znova obráťte kryt a utiahnite ho v smere hodinových ručičiek až na doraz.

Výmena násadcov



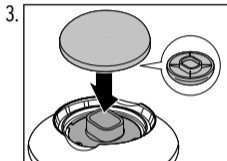
Jemný násadec je určený na odstraňovanie tenších vrstiev zrohovatenej kože a príp. na dokončenie ošetrovania po aplikácii hrubého násadca.



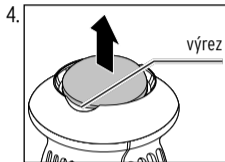
Hrubý násadec slúži na odstraňovanie hrubých vrstiev zrohovatenej kože.

1. Vypnite prístroj.
2. Pred každým použitím skontrolujte, či je násadec poškodený.

Nepoužívajte poškodené alebo intenzívne opotrebené násadce.



Pre nasadenie násadca nasuňte násadec podľa obrázka na prístroj a stlačte ho až na doraz dolu.



Pre odobratie násadca siahnite na oboch stranách do výrezu a vytiahnite násadec smerom nahor.

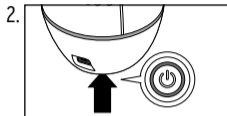
Odstraňovanie zrohovatenej kože



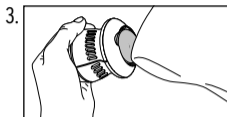
VAROVANIE - Nebezpečenstvo poranenia

Násadec nenechajte trieť na jednom mieste, pretože pri trení dochádza k intenzívnej tvorbe tepla.

1. Jednou rukou napnite ošetrovanú kožu.



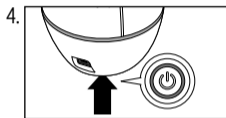
Na zapnutie prístroja podržte spínač zap./vyp. stlačený cca 3 sekundy. Kontrolka v spínači zap./vyp. svieti na zeleno. Násadec sa otáča normálnou rýchlosťou (rýchlostný stupeň 1).



Prechádzajte rotujúcim násadcom opatrne po zrohovatenej koži, ktorú chcete odstrániť, a jemne ho pritom pritláčajte.

- ▷ **Na zvýšenie rýchlosti** znova 1x krátko stlačte spínač zap./vyp. Kontrolka v spínači zap./vyp. svieti na červeno.

Násadec sa otáča vyššou rýchlosťou (rýchlostný stupeň 2).



Na vypnutie prístroja podržte spínač zap./vyp. stlačený cca 3 sekundy. Kontrolka na spodnej strane zhasne.


Po ošetrení

- ▷ Nakrémujte si ošetrenú kožu vhodným telovým krémom. Nepoužívajte žiadne ošetrovacie prostriedky, ktoré by mohli podráždiť kožu, napr. dezodoranty.
- ▷ Vyčistite násadce po každom použití podľa opisu v kapitole „Čistenie a dezinfekcia“.
- ▷ Po každom použití nasad'te na násadec ochranný kryt.

Čistenie a dezinfekcia

- ▷ Na čistenie násadcov používajte priložený čistiaci štetec.
- ▷ V prípade potreby utrite prístroj mierne navlhčenou handričkou.
- ▷ V prípade potreby dezinfikujte násadce etylalkoholom, ktorý dostanete v lekárňach.

Technické údaje

Model:	622 709
Vstup:	5 V/1 A micro USB
Akumulátor: (testovaný podľa UN 38.3)	lítiovo-iónový 3,7 V DC, 800 mAh menovitá energia 2,96 Wh
Trieda ochrany:	III 
Teplota prostredia:	+10 až +40 °C

Made exclusively for:
Tchibo GmbH, Überseering 18,
22297 Hamburg, Germany
www.tchibo.sk



V rámci vylepšovania produktov si vyhradzuje právo na technické a optické zmeny na výrobku.

Likvidácia

Výrobok, jeho obal a zabudovaný akumulátor boli vyrobené z hodnotných materiálov, ktoré sa dajú recyklovať. Tým sa znižuje množstvo odpadu a šetrí životné prostredie.

Likvidujte **obal** podľa pravidiel separovaného zberu. Využite na to miestne možnosti na zber papiera, lepenky a ľahkých obalov.



Prístroje ktoré sú označené týmto symbolom, sa nesmú likvidovať spolu s domovým odpadom!

Máte zákonnú povinnosť likvidovať staré prístroje oddelene od domového odpadu. Informácie o zberných dvoroch, ktoré odoberajú staré prístroje bezplatne, vám poskytne obecná alebo mestská správa.



Batérie a akumulátory

nepatria do domového odpadu!

Máte zákonnú povinnosť odovzdať vybité batérie a akumulátory v zbernom dvore vašej obecnej alebo mestskej správy alebo v špecializovanej predajni, ktorá predáva batérie.

Elektrické prístroje, batérie a akumulátory obsahujú nielen cenné materiály ale aj nebezpečné látky. Tieto môžu byť pri nesprávnom skladovaní a likvidácii škodlivé pre životné prostredie a zdravie.

Pozor! Tento prístroj obsahuje akumulátor, ktorý je z bezpečnostných dôvodov osadený pevne a nedá sa vybrať bez zničenia telesa výrobku. Neodborná demontáž predstavuje bezpečnostné riziko. Do zberne, ktorá sa postará o odbornú likvidáciu prístroja a akumulátora, preto odovzdajte nerozobraný prístroj.



www.tchibo.sk/navody

Číslo výrobku: 622 709
