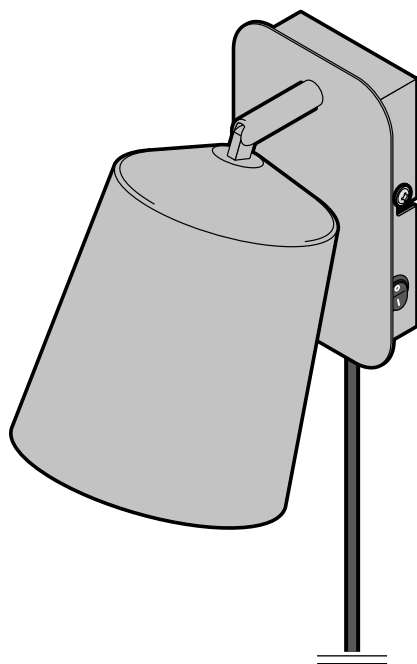


# Nástenné svietidlo



## Bezpečnostné upozornenia

Výrobok je vybavený bezpečnostnými prvkami. Napriek tomu si pozorne prečítajte bezpečnostné upozornenia a výrobok používajte iba podľa opisu v tomto návode, aby nedopadli nedošlo k poraneniam alebo škodám.

Uschovajte si tento návod na neskoršiu potrebu.

Ak výrobok postúpíte inej osobe, musíte jej odovzdať aj tento návod.

### Účel použitia

Svietidlo je navrhnuté na používanie v domácnosti a nie je vhodné na komerčné účely.



Je určené do suchých interiérov.

Svietidlo sa hodí na montáž na normálne horľavé materiály.

### NEBEZPEČENSTVO pre deti

- Drobné diely a obalový materiál uchovávajúce mimo dosahu detí.
- Okrem iného hrozí nebezpečenstvo udusení!

### NEBEZPEČENSTVO zásahu elektrickým prúdom

- Svetidlo sa nesmie používať v priestoroch s nebezpečenstvom výbuchu.
- Zabráňte kontaktu svetidla s vodou alebo inými kvapalinami, pretože inak hrozí nebezpečenstvo zásahu elektrickým prúdom.
- Lampu v žiadnom prípade neupevňujte priamo nad umývadlo, sporák alebo do blízkosti iných zdrojov tepla alebo vlhkosti.
- Svetidlo pripájajte len do zásuvky inštalovanej podľa predpisov, ktorej sieťové napätie sa zhoduje s technickými údajmi svetidla.

- Vytiahnite sieťovú zástrčku zo zásuvky, skôr ako budete vymieňať žiarovku, čistiť svetidlo alebo pri výskyté porúch. Ťahajte pritom vždy za sieťovú zástrčku, nie za sieťový kábel.
- Nezapájajte svetidlo pri viditeľných známkach poškodenia prípojných káblov alebo iných dielov.
- Nevykonávajte žiadne zmeny na svetidle alebo na prípojných kábloch. Opravy zverte len špecializovanej opravovni, alebo sa obráťte na zákaznícky servis. Sami nesmiete vymieňať ani prípojné káble.

### VAROVANIE pred požiarom, popálením alebo inými poraneniami

- Žiarovka a svetidlo sa počas prevádzky môžu intenzívne zahriať. Nedotýkajte sa ich. Pred výmenou žiarovky počkajte, kým svetidlo úplne nevychladne. Svetidlo nezakrývajte a v žiadnom prípade cezeň nevesajte predmety.

### POZOR – Vecné škody

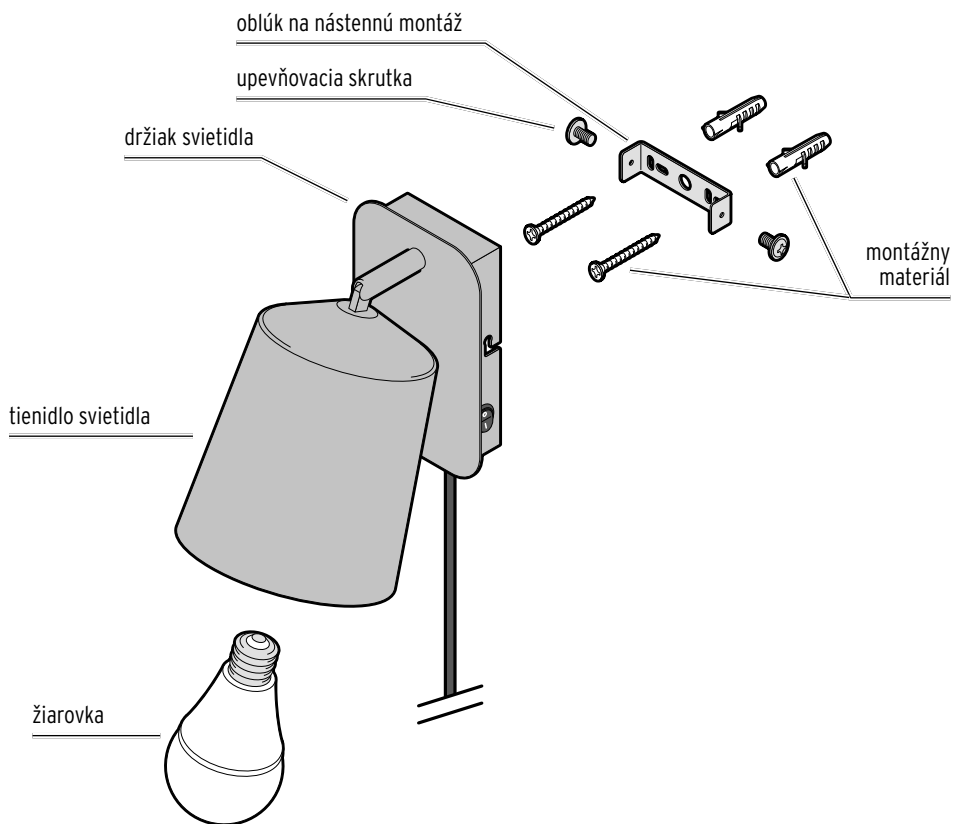
- Pred montážou na stenu sa v špecializovanej predajni informujte o vhodnom montážnom materiáli pre vašu stenu.
- Používajte len typ žiarovky, ktorý je uvedený v kapitole „Technické údaje“. Nesmie dôjsť k prekročeniu maximálneho výkonu svetidla.
- Svetidlo nezapájajte na externý stmievač, mohla by sa tým poškodiť elektronika priloženej žiarovky.
- Počas búrky môže dôjsť k poškodeniu prístrojov zapojených do elektrickej siete. Počas búrky preto vždy vytiahnite sieťovú zástrčku zo zásuvky.

**Ak necháte svietidlo pripojené k elektrickému vedeniu, dodržujte aj tieto pokyny:**

- Elektrickú inštaláciu musí realizovať odborný personál. Pritom musí rešpektovať inštalčné predpisy.
- Svietidlo nesmie byť nainštalované na vodivom podklade.

- Svietidlo sa smie pripájať len na elektrické rozvody, ktoré sú v súlade s parametrami svietidla uvedenými v časti „Technické údaje“.
- Pred elektrickou inštaláciou musíte vypnúť istič, resp. odpojiť dané elektrické vedenie od napájania. Inak hrozí nebezpečenstvo zásahu elektrických prúdov!

**Prehľad (obsah balenia)**



# Montáž

## Vybalenie



**NEBEZPEČENSTVO pre deti** - Nebezpečenstvo ohrozenia života udusením/prehltnutím

Zabráňte prístupu detí k obalovému materiálu. Okamžite ho zlikvidujte.

Mimo dosahu detí uschovávajújte aj drobné diely (napr. skrutky, hmožďinky).

1. Odstráňte všetok obalový materiál. Dbajte na to, aby ste omylom nevyhodili montážny materiál.
2. Skontrolujte, či je svietidlo nepoškodené a či sú k dispozícii všetky diely.

## Vyznačenie dier na vyvrtanie a montáž nástenného montážneho oblúka



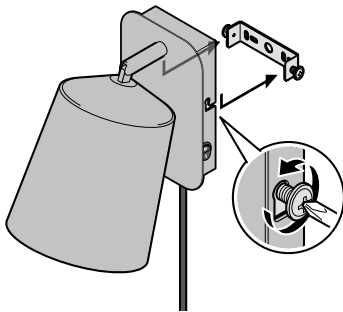
**NEBEZPEČENSTVO** - Nebezpečenstvo ohrozenia života v dôsledku zásahu elektrickým prúdom

Uistite sa, že na mieste vŕtania otvorov sa nenachádzajú žiadne rúry ani vedenia.

### POZOR - Vecné škody

Pribalený montážny materiál je vhodný pre štandardné steny. Pred namontovaním na stenu sa v špecializovanej predajni informujte o montážnom materiáli vhodnom pre vašu stenu a v prípade potreby ho vymeňte.

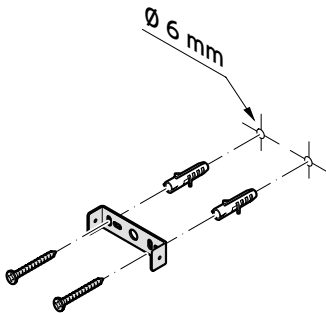
Na vyznačenie dier na vyvrtanie použite stropný oblúk ako šablónu. Postupujte pritom nasledovne:



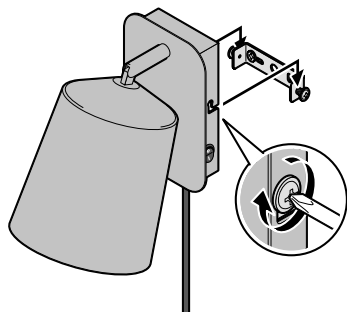
1. Obe bočné upevňovacie skrutky, s ktorými je nástenný montážny oblúk upevnený k svietidlu, uvoľníte natoľko, aby ste mohli odobrať nástenný montážny oblúk.
2. Pomocou nástenného montážneho oblúka si vyznačíte miesta na vyvrtanie dier.
3. Vyvrtajte diery pre hmožďinky.

4. Hmožďinkami a skrutkami upevníte nástenný montážny oblúk na stene.

**Ak chcete svietidlo pripojiť na elektrické vedenie, postupujte podľa pokynov uvedených v kapitole „Elektrické zapojenie - len pre odborný personál“.**

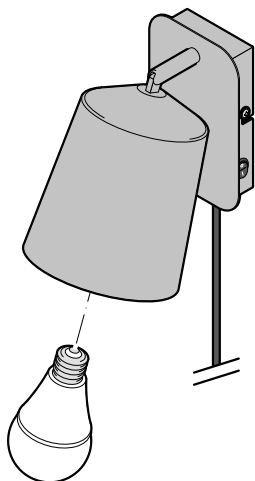



## Ukončenie montáže



1. Zasuňte svietidlo zárezmi na nástenný montážny oblúk.
2. Dotiahnite upevňovacie skrutky.

## Vloženie žiarovky



-  Používajte len typ žiarovky, ktorý je uvedený v kapitole „Technické údaje“.
- ▷ Zatočte dodanú žiarovku do objímky.

## Elektrické zapojenie – len pre odborný personál

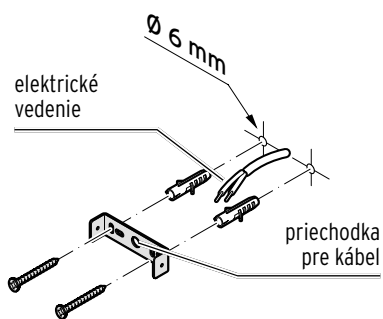


### NEBEZPEČENSTVO -

Nebezpečenstvo ohrozenia života v dôsledku zásahu elektrickým prúdom

- Elektrickú inštaláciu musí realizovať odborný personál. Pritom musí rešpektovať inštaláčne predpisy.
- Pred elektrickou inštaláciou musíte vypnúť istič, resp. odpojiť dané elektrické vedenie od napájania.

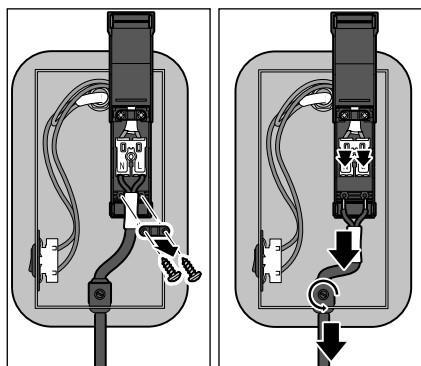
- ▷ Vyberte nástenný montážny oblúk z držiaka svietidla, ako je opísané v kapitole „Montáž“, odsek „Vyznačenie dier na vŕtanie a montáž nástenného montážneho oblúka“, krok 1 až 4 a pokračujte podľa nasledujúceho postupu:



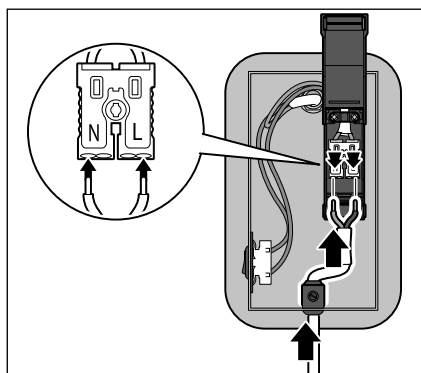
5. Prestrčte elektrické vedenie cez priechodka kábla nástenného montážneho oblúka. Hmoždinkami a skrutkami upevnite nástenný montážny oblúk k stene.

- ▷ Požiadajte odborníka o pripojenie svetidla lustrovou svorkou k elektrickému vedeniu:

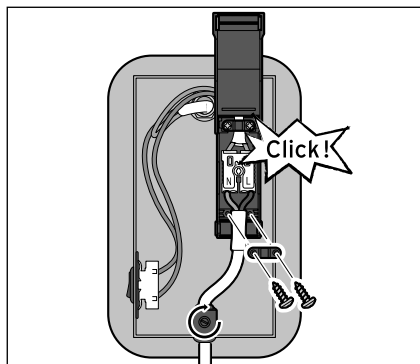
6. Otvorte box lustrovej svorky.
7. Odoberte svorku.
8. Vytiahnite sieťový kábel z lustrovej svorky.



9. Stiahnite silikónovú hadičku zo sieťového kábla.
10. Pripojte silikónovú hadičku na elektrické vedenie.



11. Prepojte elektrické vedenie s lustrovou svorkou.



12. Znova nasuňte svorku.
13. Zatvorte box lustrovej svorky.

▷ Následne upevnite svietidlo na nástenný montážny oblúk a vložte priloženú žiarovku podľa popisu v kapitole „Montáž“, odsek „Ukončenie montáže“, resp. „Vloženie žiarovky“.

---

## Uvedenie svietidla do prevádzky

### Zapnutie svietidla

- ▷ Ak ste pripojili svietidlo k elektrickému vedeniu, zapnite istič, resp. obnovte napätie v elektrickom vedení až po ukončení všetkých montážnych úkonov.
- ▷ Stlačte svetelný spínač na kontrolu, či je svietidlo zapojené správne.



O používaní (zapnutí, vypnutí a stmievaní) priložených stmievateľných žiaroviek s technológiou stepdimming sa dočítate v osobitnom príbalovom letáku.

---

## Čistenie

1. Vypnite svietidlo a počkajte, kým všetky horúce diely dostatočne nevychladnú.
  2. Vyčistite všetky diely svietidla prachovkou alebo suchou, mäkkou handrou.
- ▷ V prípade potreby môžete tienidlo svietidla poutierať mierne navlhčenou handričkou.

## Likvidácia

Výrobok a jeho obal boli vyrobené z hodnotných materiálov, ktoré sa dajú recyklovať. Tým sa znižuje množstvo odpadu a šetrí životné prostredie.

Likvidujte **obal** podľa pravidiel separovaného zberu. Využite na to miestne možnosti na zber papiera, lepenky a ľahkých obalov.



**Prístroje**, ktoré sú označené týmto symbolom, sa nesmú likvidovať spolu s domovým odpadom! Máte zákonnú povinnosť likvidovať staré prístroje oddelene od domového odpadu.

Elektrické prístroje obsahujú nebezpečné látky. Tieto môžu byť pri nesprávnom skladovaní a likvidácii škodlivé pre životné prostredie a zdravie. Informácie o zberných dvoroch, ktoré odoberajú staré prístroje bezplatne, vám poskytne obecná alebo mestská správa.

Poškodené žiarovky sa musia odvieŕať na ekologickú likvidáciu do zberne pre elektroodpad.

---

## Technické údaje

Model:	55988 / 55993 / 55922
Číslo výrobu:	632 186 (biela) 634 355 (krémová) 641 289 (čierna)
Sieťové napätie:	220 - 240 V ~ 50/60 Hz
Trieda ochrany:	II <input type="checkbox"/>
Žiarovka:	1x typ E27, max. 28 W (1x typ E27, 8,5 W, LED-žiarovka, s technológiou stepdimming, v obsahu balenia)
Teplota prostredia:	+10 až +40 °C
Výrobca:	Edi Light, Heiligkreuz 22, 6136 Pill, Austria (Rakúsko)

V rámci vylepšovania produktov si vyhradzuje právo na technické a optické zmeny výrobu.

