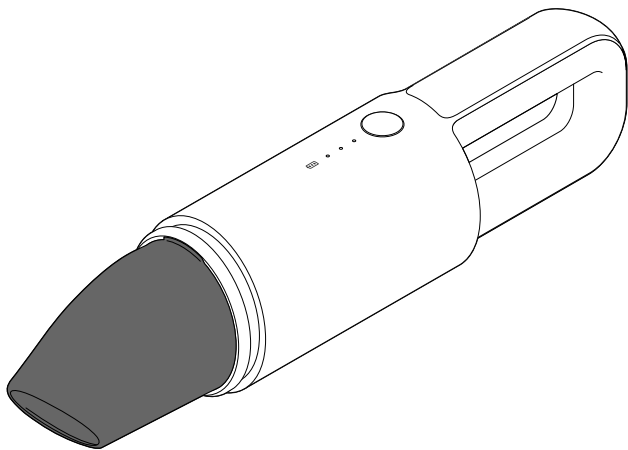




Akumulátorový vysávač



sk **Návod na použitie a záruka**

Tchibo GmbH D-22290 Hamburg · 16004FV05X02IX · 2019-02

Vážení zákazníci!

Váš nový akumulátorový vysávač má pekný a praktický dizajn. Je obzvlášť ľahký a kompaktný. Vďaka bezkáblovej prevádzke sa s ním dostanete aj na ťažko dostupné miesta. Odnímateľná univerzálna kefa sa dá premeniť na štrbinovú hubicu. Pomocou intergrovaného LED osvetlenia rozpoznáte aj najmenšie odrobinky v tmavých kútoch.

Želáme vám veľa spokojnosti s vaším novým akumulátorovým vysávačom.

Váš tím Tchibo



www.tchibo.sk/navody

Obsah

3	K tomuto návodu	14	Čistenie
4	Bezpečnostné upozornenia	14	Čistenie univerzálnej kefy
9	Prehľad (obsah balenia)	14	Vyprázdenie a čistenie nádoby na prach
10	Nabitie akumulátora	15	Čistenie filtra
11	Používanie	16	Čistenie telesa
11	Odobratie a nasadenie uzatváracieho vrchnáka	16	Zloženie
11	Zapnutie a vypnutie akumulátorového vysávača	17	Poruchy / pomoc
12	Nasadenie a odobratie univerzálnej kefy	18	Technické údaje
12	Nastavenie univerzálnej kefy	19	Likvidácia
		20	Záruka

K tomuto návodu

Tento výrobok je vybavený bezpečnostnými prvkami. Napriek tomu si pozorne prečítajte bezpečnostné upozornenia a výrobok používajte len spôsobom opísaným v tomto návode, aby nedopatrením nedošlo k poraneniam alebo škodám.

Uschovajte si tento návod na neskoršie použitie.

Ak výrobok postúpite inej osobe, musíte jej odovzdať aj tento návod.

Symbody v tomto návode:



Tento symbol varuje pred nebezpečenstvom poranenia.



Tento symbol varuje pred nebezpečenstvom poranenia v dôsledku zásahu elektrickým prúdom.

Signálne slovo **NEBEZPEČENSTVO** varuje pred možnými ťažkými poraneniami a ohrozením života.

Signálne slovo **VAROVANIE** varuje pred poraneniami a závažnými vecnými škodami.

Signálne slovo **POZOR** varuje pred ľahkými poraneniami alebo poškodeniami.



Takto sú označené doplňujúce informácie.

Bezpečnostné upozornenia



Účel použitia

Akumulátorový vysávač je určený na vysávanie prachu, nečistôt, omrvínok atď. Nie je navrhnutý na čistenie veľkých plôch alebo na trvalú prevádzku.

Výrobok je určený na súkromné použitie a nie je vhodný na komerčné účely.

NEBEZPEČENSTVO pre deti a osoby s obmedzenou schopnosťou obsluhovať prístroje

- Tento prístroj smú používať deti od 8 rokov a osoby s obmedzenými fyzickými, zmyslovými alebo duševnými schopnosťami alebo s nedostatkom skúseností a/alebo znalostí len pod dozorom alebo po poučení o bezpečnom používaní prístroja, ak pochopili nebezpečenstvá, ktoré z toho vyplývajú.

Čistenie a údržba výrobku nesmie byť zverená deťom bez dozoru. Deti sa nesmú hrať s prístrojom.

- Zabráňte prístupu detí k obalovému materiálu.
Okrem iného hrozí nebezpečenstvo udusení!

VAROVANIE pred nesprávnym použitím

- V žiadnom prípade nevysávajúce nasledujúce predmety:
 - žeravý popol, cigaretové ohorky, zápalky atď.: Nebezpečenstvo požiaru!
 - tonery do tlačiarň: Nebezpečenstvo požiaru resp. výbuchu!
 - žieravé alebo jedovaté látky (kyseliny, azbest alebo azbestový prach atď.): Nebezpečenstvo ohrozenia zdravia!
 - tekutiny: Nebezpečenstvo skratu!
 - špicaté, tvrdé predmety (úlomky skla, klince atď.): Môžu poškodiť filter.
 - sadru, cement, prach z vŕtania, stavebný odpad, líčidlá atď.:
Tieto látky môžu upchať filter a poškodiť tak prístroj.
 - káble, vodiče atď.: Môže sa poškodiť ich izolácia.
- Prístroj nepoužívajte v blízkosti ľahko zápalných látok. Prístroj nepoužívajte na pozbieranie drobných predmetov.

NEBEZPEČENSTVO zásahu elektrickým prúdom

- Prístroj, prípojný kábel a sieťový adaptér neponárajte do vody ani iných kvapalín, pretože inak hrozí nebezpečenstvo zásahu elektrickým prúdom. Nikdy sa nedotýkajte prístroja, prípojného kábla a sieťového adaptéra mokrými rukami.
- Používajte len priložený sieťový adaptér, pretože inak môže dôjsť k poškodeniam.
- Do otvorov prístroja nestrkajte žiadne predmety.
- Prístroj nepoužívajte pri viditeľných poškodeniach na samotnom prístroji, prípojnom kábli, sieťovom adaptéri alebo po páde prístroja.
- Nerozoberajte prístroj nad rámec opisu v tomto návode. Nevykonávajte na výrobku žiadne zmeny. Opravy prístroja, prípojnej zástrčky alebo prípojného kábla zverte len špecializovanej opravovni alebo sa obráťte na predajné miesto.

VAROVANIE pred poraneniami

- Dbajte na to, aby sa o prípojný kábel nik nepotkol.
- Nikdy nevysávajújte ľudí alebo zvieratá. Zásadne nepribližujte vlasy, časti tela a kusy odevu, ako napr. šnúrky a šály, k nasávaciemu otvoru. Pri chode vysávača sa nikdy nepokúšajte o odstránenie upchatia.
- Prístroj bezpodmienečne vypnite pred odnímaním univerzálnej kefy, jej prestavením na štrbinovú hubicu alebo jej pripájaním.
- Počas používania, čistenia a pri vyberaní nádoby na prach nesmie byť prístroj pripojený na sieťový adaptér.
- Nepokúšajte sa rozoberať teleso akumulátora. Ak je akumulátor poškodený, obráťte sa na predajné miesto.
- Akumulátorový vysávač sa smie používať iba v kompletne zmontovanom stave a s nasadeným filtrom.

POZOR - Vecné škody

- Výrobok zapojte iba do zásuvky inštalovanej podľa predpisov, ktorej sieťové napätie sa zhoduje s technickými údajmi sieťového adaptéra.
- Zásuvka musí byť dobre prístupná, aby sa sieťový adaptér dal v prípade potreby rýchlo vytiahnuť. Prípojný kábel položte tak, aby ste sa oň nepotkynali.

- Ak nebudete akumulátorový vysávač používať dlhšiu dobu, vytiahnite sieťový adaptér zo zásuvky.
- Dbajte na to, aby sa ventilačné štrbiny prístroja neza-niesli prachom a pod.
- Akumulátorový vysávač prenášajte vždy len za rukoväť, nie za prípojný kábel.
- Používajte len originálne súčasti príslušenstva.
- Chráňte prístroj pred nárazmi, pádom, prachom, vlhkosťou, priamym slnečným žiarením a extrémnymi teplotami. Chráňte predovšetkým akumulátor pred nadmerným teplom.
- V žiadnom prípade nepoužívajte abrazívne alebo agre-sívne čistiace prostriedky a ani prostriedky spôsobujúce škrabance.

Prehľad (obsah balenia)

rukoväť

spínač zap./vyp.

kontrolky/ukazovateľ stavu nabíjania

motor

LED
osvetlenie
filter

nádoba na prach

nasávací otvor

uzatvárací vrchnák

univerzálna kefa

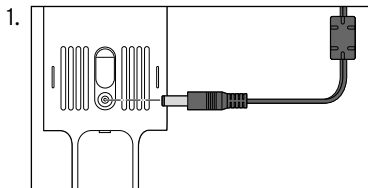
sieťový adaptér

prípojný
kábel

prípojná zástrčka

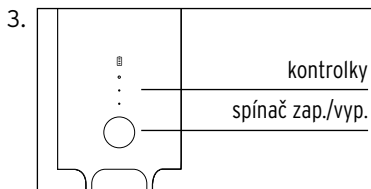
Nabitie akumulátora

▷ Pred prvým použitím odstráňte všetok obalový materiál. Pri dodávke nie je akumulátor úplne nabitý. Na dosiahnutie plnej kapacity akumulátora ho pred prvým použitím úplne nabite.



Prípojnú zástrčku sieťového adaptéra zasuňte do prípojky dolu na akumulátorovom vysávači.

2. Zapojte sieťový adaptér do zásuvky.



Počas nabíjania blikajú kontrolky. Keď kontrolky svietia trvale, je akumulátor úplne nabitý.

4. Vytiahnite sieťový adaptér zo zásuvky a prípojnú zástrčku z prípojky.

Kontrolky slúžia aj ako ukazovateľ stavu nabíjania.

Podľa počtu trvale svietiacich kontroliek môžete vidieť, aká je kapacita akumulátora. Keď nesvieti žiadna kontrolka, musíte nabiť akumulátor.

Doba nabíjania je maximálne cca 1,5 hodiny. Prevádzková doba akumulátorového vysávača s plne nabitým akumulátorom je cca 12 minút.



- Počas nabíjania sa teleso akumulátora zohreje. Je to normálne a nie je to príznakom poruchy.
- Na čo najdlhšie udržanie plnej kapacity akumulátora nabíjajte akumulátor aj pri jeho nepoužívaní každé 2 až 3 mesiace na plnú kapacitu.

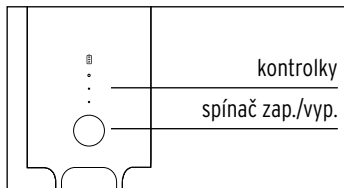
Používanie

Odobratie a nasadenie uzatváracieho vrchnáka

Stiahnite uzatvárací vrchnák z prístroja.

Uzatvárací vrchnák nasadte na prístroj a pevne ho zatlačte, kým počuteľne a citelne nezapadne.

Zapnutie a vypnutie akumulátorového vysávača



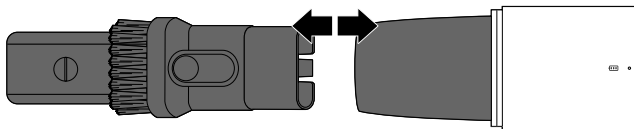
- ▷ Na zapnutie prístroja stlačte spínač zap./vyp.

Kontrolky a LED osvetlenie zasvietia.

- ▷ Na vypnutie znovu stlačte spínač zap./vyp.

Kontrolky a LED osvetlenie zhasnú.

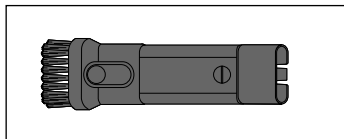
Nasadenie a odobratie univerzálnej kefy



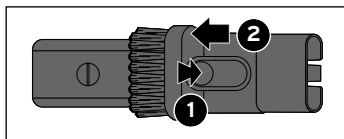
- ▷ Univerzálnu kefu nasadíte podľa obrázka do nasávacieho otvoru.
- ▷ Na odňatie univerzálnej kefy ju jednoducho vytiahnite z nasávacieho otvoru.

Nastavenie univerzálnej kefy

Kefka

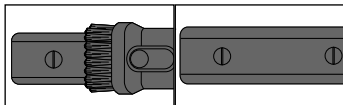


Kefku používajte napr. na čalúnenia a citlivé povrchy.

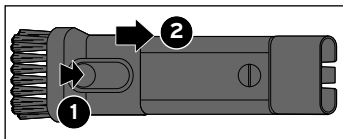


1. Stlačte aretačné tlačidlo a kefu vysuňte vpred.
2. Uvoľnite aretačné tlačidlo a kefu posuňte ďalej, kým počuteľne a citeľne nezapadne.

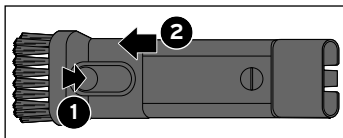
Štrbinová hubica



Štrbinovú hubicu používajte vo všetkých rohoch a kútoch, kde sa nasávací otvor nezmestí.

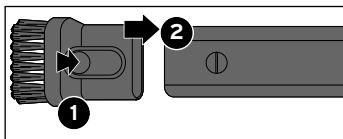


1. Stlačte aretačné tlačidlo a kefkú zasuňte vzad.
2. Uvoľnite aretačné tlačidlo a kefkú posuňte ďalej, kým počuteľne a citelne nezapadne.



- ▷ Na úplné odobratie kefký ju pri stlačení aretačného tlačidla stiahnite z univerzálnej kefy.

So štrbinovou hubicou teraz dosiahnete aj ťažko dostupné miesta.



- ▷ Na opätovné nasadenie kefký ju pri stlačení aretačného tlačidla znovu nasuňte na univerzálnu kefu. Zaaretujte ju v želanej pozícii.

Čistenie

Čistenie univerzálnej kefy

- ▷ Z kefy odstráňte vlasy alebo nitky.
- ▷ Univerzálnu kefu poutierajte mierne navlhčenou handričkou nepúšťajúcou vlákna.

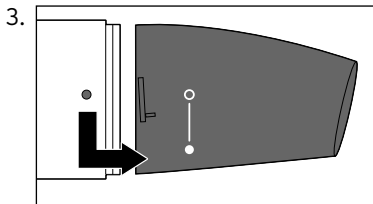
Vyprázdnenie a čistenie nádoby na prach

POZOR - Vecné škody

- Prístroj sa nesmie zapínať, keď sa v ňom nenachádza nádoba na prach.

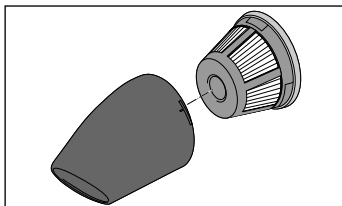
Nádobu na prach pravidelne vyprázdňujte, zabránite tak zníženiu sacieho výkonu, prehriatiu prístroja a nadmernému znečisteniu filtra.

1. Príp. vytiahnite sieťový adaptér zo zásuvky a prípojnú zástrčku z prípojky a vypnite akumulátorový vysávač.
2. Podržte akumulátorový vysávač tak, aby nádoba na prach smerovala nadol.



Nádobu na prach otočte ako je zobrazené v smere šípky a odoberte ju.

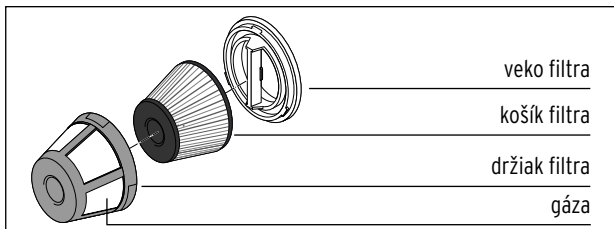
4.



Z nádoby na prach vyberte filter.

5. Vyprázdňte nádobu na prach. V prípade potreby ju poutierajte navlhko.

Čistenie filtra



1. Otáčajte transparentné veko filtra v smere hodinových ručičiek a odoberte ho.
2. Vytiahnite z držiaka filtra košík filtra.
3. Jemne vyklepte košík a držiak filtra.
4. Držiak filtra môžete aj vykefovať alebo utrieť vlhkou handričkou. Postupujte pri tom opatrne, aby ste nepoškodili gázu.
5. Transparentné veko filtra utrite vlhkou handričkou.

Ak by sa filter už nedal uspokojivo vyčistiť, alebo ak sa sací výkon zníži pre zanesený filter, môžete si v predajni zakúpiť nový filter.

Z hygienických dôvodov by sa mal filter pravidelne vymieňať.

Čistenie telesa

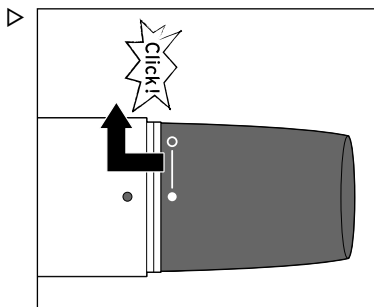
POZOR - Vecné škody

- Na čistenie nepoužívajte ostré chemikálie, agresívne ani abrazívne čistiace prostriedky.

- ▷ Na čistenie telesa použite mierne navlhčenú handričku nepúšťajúcu vlákna.

Zloženie

- ▷ Nechajte všetky diely úplne vyschnúť a znovu poskladajte v opačnom poradí.



Nádobu na prach nasadíte na motor ako je zobrazené a točte ju v smere šípky, kým sa počuteľne a citeľne nezaistí.

Poruchy / pomoc

-
- | | |
|---------------------|---|
| • Nefunkčnosť | • Je akumulátor nabitý? |
| • Nízky sací výkon | • Nie je nádoba na prach plná?
• Nie je filter príliš znečistený?
• Je akumulátor dostatočne nabitý? |
| • Zvýšená hlasitosť | • Nie je nádoba na prach plná?
• Je nádoba na prach správne vložená?
• Je filter správne vložený?
• Nie je filter príliš znečistený?
• Nenachádza sa v sacom otvore nejaký predmet? |
-

Technické údaje

Model: 375 257

Sieťový adaptér

Model: A241-1202000E

Vstup: 100-240 V ~ 50/60 Hz 0,8 A

Výstup: 12 V  2000 mA   

Trieda ochrany: II 

Akumulátor

Typ: lítiovo-iónový akumulátor

Napätie/kapacita: 7,4 V/2000 mAh

Doba nabíjania: cca 1,5 h

Menovitá energia: 14,8 Wh

Akumulátorový vysávač

Max. sacia sila: 4 kPa

Hlučnosť: cca 82 dBA

Prevádzková doba: cca 12 min.

Objem nádoby na prach: cca 80 ml

Teplota prostredia: +10 až +40 °C

Made exclusively for: Tchibo GmbH, Überseering 18,
22297 Hamburg, Germany
www.tchibo.sk

V rámci vylepšovania produktov si vyhradzuje právo na technické a optické zmeny na výrobku.



Likvidácia

Výrobok, jeho obal a zabudovaný akumulátor boli vyrobené z hodnotných materiálov, ktoré sa dajú recyklovať. Tým sa znižuje množstvo odpadu a chráni životné prostredie.

Likvidujte **obal** podľa pravidiel separovaného zberu. Využite na to miestne možnosti na zber papiera, lepenky a ľahkých obalov.



Prístroje, ktoré sú označené týmto symbolom, sa nesmú likvidovať spolu s domovým odpadom!

Máte zákonnú povinnosť likvidovať staré prístroje oddelene od domového odpadu. Informácie o zberných dvoroch, ktoré odoberajú staré prístroje bezplatne, vám poskytne obecná alebo mestská správa.



Batérie a akumulátory nepatria do domového odpadu!

Máte zákonnú povinnosť odovzdať vybité batérie a akumulátory v zbernom dvore vašej obecnej alebo mestskej správy alebo v špecializovanej predajni, ktorá predáva batérie.

Pozor! Tento prístroj obsahuje akumulátor, ktorý je z bezpečnostných dôvodov osadený pevne a nedá sa vybrať bez zničenia telesa výrobku. Neodborná demontáž predstavuje bezpečnostné riziko. Do zberne, ktorá sa postará o odbornú likvidáciu prístroja a akumulátora, preto odovzdajte nerozobratý prístroj.

Záruka

Záruku poskytujeme na obdobie **3 rokov** od dátumu kúpy.

Náš výrobok bol vyrobený pomocou najnovších technologických postupov a podrobený prísnej kontrole kvality. Zaručujeme bezchybnú akosť tohto výrobku.

Ak by sa napriek očakávaniam vyskytol počas záručnej doby nedostatok, výrobok reklamujte cez distribútora, u ktorého ste ho zakúpili (filiálka či internetový obchod). Naši tamojší kolegovia vám radi pomôžu a dohodnú s vami ďalšie kroky.

Záruka sa nevzťahuje na škody spôsobené nesprávnym používaním výrobku, na diely podliehajúce rýchlemu opotrebeniu ani na spotrebný materiál.

V prípade otázok si pripravte doklad o kúpe a číslo výrobku.

Táto záruka neobmedzuje práva na záruku vyplývajúce zo zákona.

Číslo výrobku: 375 257
