


Tchibo

Chronograf



sk Návod na použitie

Tchibo GmbH D-22290 Hamburg · 109298HB66XX · 2020-06

Vážení zákazníci!

Váš nový chronograf ponúka množstvo funkcií a zaujme svojím výrazným dizajnom.

Želáme vám krásny čas s vaším novým chronografom.

Váš tím Tchibo



Odstráňte ochranné fólie.



www.tchibo.sk/navody

Obsah

- | | | | |
|----------|---------------------------------|-----------|--|
| 4 | Prehľad (obsah balenia) | 14 | Meranie medzičasu
(časomiera beží ďalej na pozadí) |
| 5 | Nastavenie času a dátumu | 16 | Nastavenie ručičiek stopiek |
| 6 | Čas | | |
| 7 | Nastavenie času a dátumu | | |
| 8 | Rýchla korekcia dátumu | | |
| 9 | Funkcia stopiek | 17 | Nastavenie kovového remienka |
| 10 | Zobrazenie funkcie stopiek | 22 | Význam údajov o vodotesnosti
(v baroch) na zadnej strane
hodiniek |
| 11 | Stopovanie času | | |
| 12 | Prerušované stopovanie času | 23 | Tipy na ošetrovanie a pokyny |

Prehľad (obsah balenia)

hodinová ručička

minútová ručička

minútová ručička
pre stopky

spustenie/zastavenie
stopiek

sekundová ručička
pre stopky

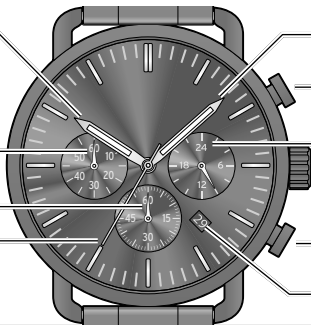
24-hodinový formát

sekundová ručička

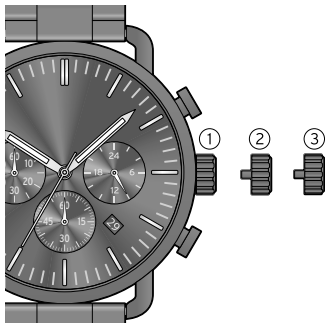
korunka

vynulovanie stopiek

zobrazenie dátumu



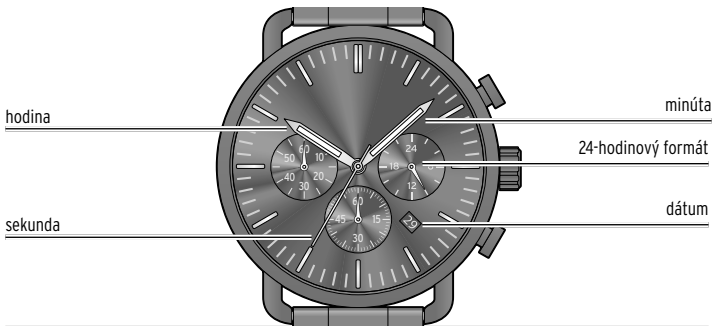
Nastavenie času a dátumu



Korunka má tri možné polohy:

- ① normálna poloha
- ② rýchla korekcia dátumu
- ③ a) zastavenie a nastavenie ručičiek hodiniek
b) nastavenie dátumu
c) nastavenie ručičiek stopiek

Čas



Nastavenie času a dátumu

1. Vytiahnite korunku do polohy ③. V tejto polohe sú hodinky vypnuté.
2. Otáčajte korunkou v smere hodinových ručičiek a nastavte súčasne minúty, hodiny a dátum.

Dbajte pritom na 24-hodinový ciferník, aby ste videli, či je 12 alebo 24 hodín.



- Mimoriadne presne nastavíte čas podľa časového signálu (napr. podľa rádia alebo televízie). Vytiahnite korunku, keď je sekundová ručička na „12“. Nastavte presný čas. Zatlačte korunku súčasne s posledným časovým signálom opäť dovnútra.
- Dátum sa zmení v čase od 23.00 do 24.00 hod.

Rýchla korekcia dátumu

Vďaka rýchlej korekcii dátumu môžete nastaviť dátum bez toho, aby ste museli prestavovať čas.

Vytiahnite korunku do polovice von do polohy ② a otáčajte ju v smere hodinových ručičiek, kým nenastavíte požadovaný dátum.



Toto môže byť užitočné po mesiacoch s menej ako 31 dňami.

Funkcia stopiek

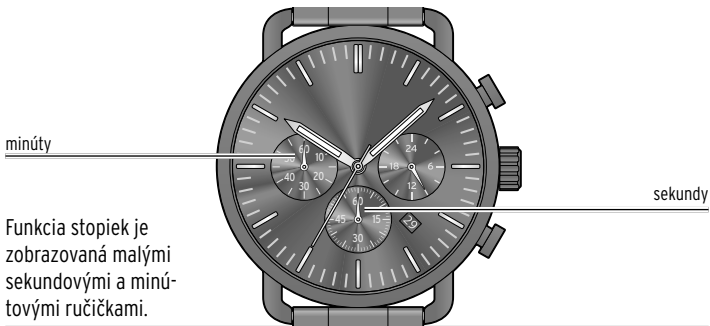
Funkcia stopiek umožňuje meranie času v rozsahu do 60 minút. Počas používania môžete naďalej vidieť aktuálny čas pri pohľade na veľké ručičky.

Pred meraním sa musia ručičky stopiek vždy nachádzať v polohe 60 (SEC.):

- ▷ Ak sa ručičky stopiek nenachádzajú v tejto polohe, stlačte príp. gombík na vynulovanie stopiek.

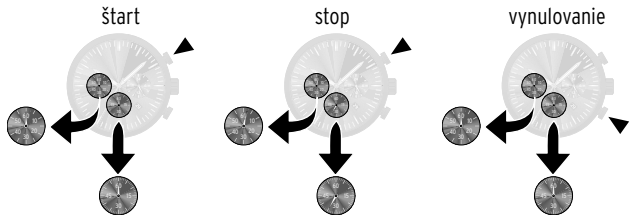
Ak by sa ručičky stopiek neprestavili po stlačení gombíka na vynulovanie do polohy 60, musíte ich nastaviť. V takomto prípade si prečítajte kapitolu „Nastavenie ručičiek stopiek“.

Zobrazenie funkcie stopiek



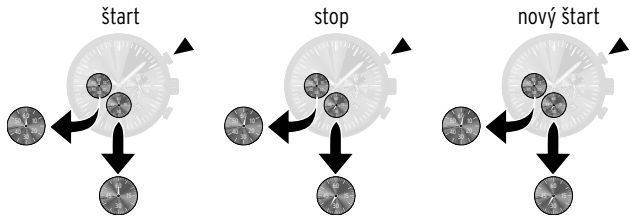
Funkcia stopiek je zobrazená malými sekundovými a minútovými ručičkami.

Stopovanie času

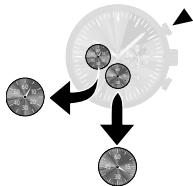


Stopovaný čas sa zobrazuje v sekundách a minútach.

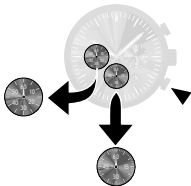
Prerušované stopovanie času



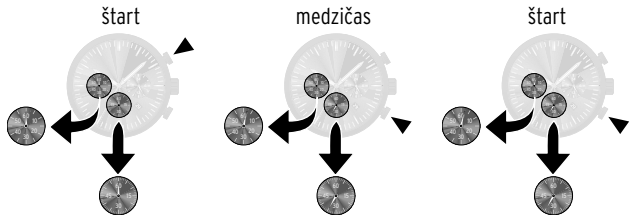
stop



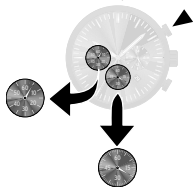
vynulovanie



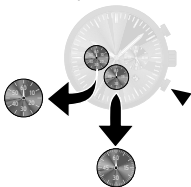
Meranie medzičasu (časomiera beží ďalej na pozadí)



stop



vynulovanie



Nastavenie ručičiek stopiek

Ak sa ručičky stopiek nedajú pred meraním vrátiť do polohy 60, musíte ich znovu nastaviť.

1. Vytiahnite korunku do polohy ③.
2. Ak chcete, aby sa ručičky stopiek vrátili do východiskovej polohy v smere hodinových ručičiek, stlačte tlačidlo na spustenie/zastavenie stopiek, ak chcete aby sa ručičky stopiek vrátili do východiskovej polohy proti smeru hodinových ručičiek, stlačte tlačidlo na vynulovanie stopiek.
Sekundové a minútové ručičky sa otáčajú súčasne.

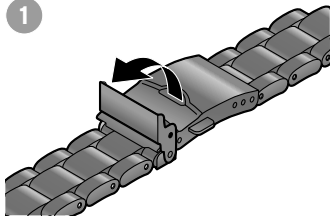


Ak podržíte príslušný gombík stlačený, budú sa ručičky presúvať rýchlejšie.

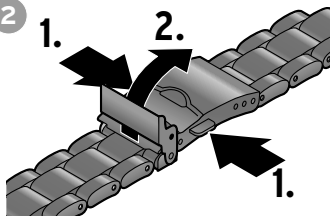
Nastavenie kovového remienka

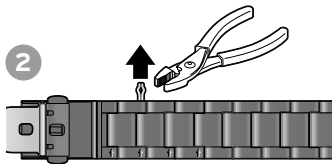
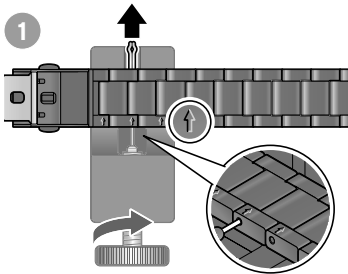


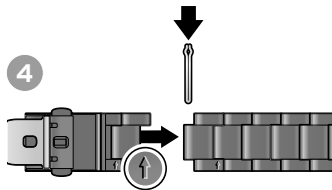
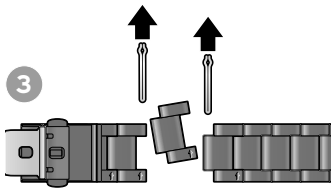
1

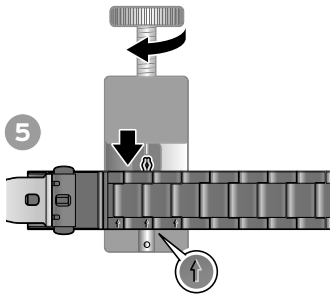


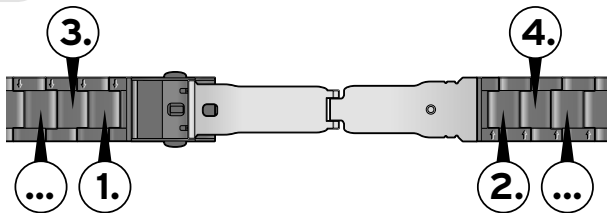
2












Význam údajov o vodotesnosti (v baroch) na zadnej strane hodiniek

water resistant	3bar	5bar	10bar	20bar
	✓	✓	✓	✓
		✓	✓	✓
			✓	✓
			✓	✓
				✓

Keď je na hodinkách úplne zatlačená korunka, sú hodinky pri činnostiach uvedených v tabuľke vodotesné.

Nehodia sa však ako hodinky na potápanie!

Tipy na ošetrovanie a pokyny

- Hodinky sú chránené proti nárazom, ktoré môžu vzniknúť pri normálnom nosení na ruke.
 - Hodinky sú s úplne zatlačenou korunou vodotesné. Nehodia sa však ako hodinky na potápanie!
 - Nevystavujte hodinky extrémnym teplotným výkyvom, aby ste zabránili tvorbe kondenzovanej vody.
 - Nevystavujte hodinky veľmi silným magnetickým poľam, pretože inak môžu vzniknúť odchýlky v meraní času.
 - V žiadnom prípade neotvárajte hodinky svojpomocne.
 - Výmena batérie: Na prevádzku analógových hodiniiek riadených kryštálom je potrebná batéria na báze oxidu strieborného, typ 371.
- Dôležité:** Vybitú batériu nenechávajte dlhší čas v hodinkách, pretože môže uvoľniť plyn a poškodiť hodinky.

Číslo výrobku: 602 099

Made exclusively for:

Tchibo GmbH, Überseering 18, 22297 Hamburg, Germany, www.tchibo.sk