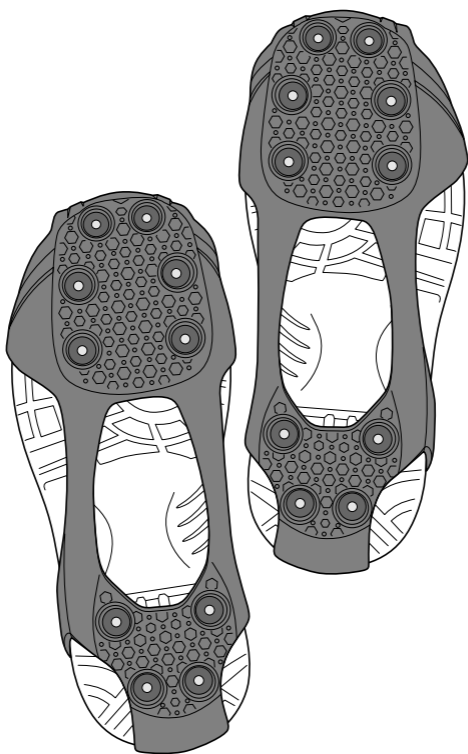




Protišmykové návleky na obuv



Použitie • Bezpečnosť • Ošetrovanie

Tchibo GmbH D-22290 Hamburg • 96588 • 2018-04

Vážení zákazníci!

Vaše nové protišmykové návleky na obuv vám zabezpečia na ľade a snehu bezpečnú chôdzu a pomôžu vám predísť nehodám v „šmyklávom“ a tmavom ročnom období.

Protišmykové návleky sa rýchlo a jednoducho natiahnu cez topánky alebo čižmy. S reflexnou plochou na zadnej strane.

Želáme vám, aby ste ďalšiu zimu prežili bezpečne a zdraví.

Váš tím Tchibo



Výrobok bol vyrobený v súlade so
Smernicou (EÚ) 2016/425 o osobných
ochranných prostriedkoch.

Skúšky a certifikáciu vykonal:

TÜV Rheinland LGA Products GmbH,
Tillystr. 2, 90431 Nürnberg, Deutschland

Notified Body Number: 0197

Vyrobené: 2018-04

Použiteľné do: max. 2023-04

Bezpečnostné upozornenia



Účel použitia

Protišmykové návleky na obuv slúžia ako pomôcka pri státi a normálnej chôdzi na snehu a ľade. Výrobok je možné podľa prevedenia upevniť na dámske alebo pánske topánky veľkosti od 37 do 46. Uvedené veľkosti sa vzťahujú na plochú obuv bez podpätkov.

Pri športoch (šprint, curling, turistika a iné) alebo ako bezpečnostný pracovný prostriedok sa protišmykové návleky na obuv nesmú používať.

Výrobok je určený na súkromné použitie a nie je vhodný na komerčné účely.

POZOR - Vecné škody/zranenia

- Rešpektujte: Protišmykové návleky na obuv znižujú riziko pošmyknutia, nemôžu vás však úplne ochrániť pred pádmi a následnými zraneniami, ktoré z nich vyplývajú.
- Pred každým použitím skontrolujte, či sú protišmykové návleky na obuv nepoškodené a úplné. Nesmú sa používať, ak sú poškodené.

- Aj keď výrobok nepoužívate, po najneskôr 5 rokoch od dátumu výroby sa musí zlikvidovať, pretože, starnutím materiálu už nie je zaručená jeho bezpečnosť. Častým používaním sa protišmykové hroty môžu opotrebovať už príp. po 2 rokoch. Preto hroty pravidelne kontrolujte, a ak sú opotrebované, výrobok ďalej nepoužívajte.
- Protišmykové návleky na obuv upevňujte len na robustnú obuv s plochou podošvou.
- Podošvy topánok musia priliehať pri chôdzi úplne na výrobku. Topánky s vysokým podpätkom nie sú vhodné.
- Buďte pozorní pri svetlých, resp. citlivých topánkach. Gumené časti, ktorými sú protišmykové návleky na obuv pripevnené, by mohli zanechať pri trení neželané stopy.
- Protišmykové návleky z obuvi ihneď odoberte, keď je tvrdý, pevný povrch znovu nešmyklavý, (betón, asfalt a pod.). Inak sa môže povrch poškodiť, príp. protišmykové hroty sa rýchlejšie opotrebojú.
- Protišmykové návleky na obuv nepoužívajte na citlivých povrchoch, ako napr. podlahových krytínach, parketách, drevených podlahách a iných. Na kobercoch a predložkách okrem toho hrozí riziko zachytenia protišmykových hrotov o slučky koberca a spadnutie.

Likvidácia

Protišmykové hroty nie sú vymeniteľné. Ak je výrobok opotrebený alebo poškodený, zlikvidujte ho v domovom odpade.

Vyhlásenie o zhode

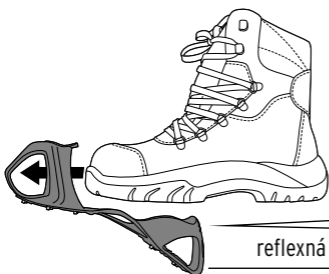
Spoločnosť Tchibo GmbH vyhlasuje týmto, že výrobok **363 946 / 363 947** spĺňa v čase uvedenia na trh základné požiadavky a ostatné príslušné ustanovenia Nariadenia Európskeho parlamentu a Rady (EÚ) 2016/425. Úplné znenie Vyhlásenia o zhode nájdete na internetovej stránke www.tchibo.sk/navody

Made exclusively for: Tchibo GmbH,
Überseering 18, 22297 Hamburg, Germany
www.tchibo.sk

Používanie



Protišmykové návleky na obuv sú vhodné pre veľkosti topánok 37-41 (4-7,5) a 41-46 (7,5-11,5).

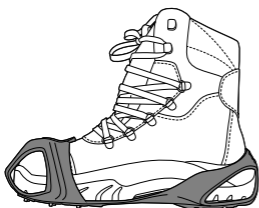


reflexná plocha

1. Protišmykové návleky natiahnite podľa zobrazenia cez špičku obuvi. Protišmykové hroty musia smerovať dole.



2. Gumenú časť chyťte vzadu na značke, zatiahnite dozadu a zaháknite cez podpätok.



3. Pred každým použitím skontrolujte, či protišmykové návleky na obuv priliehajú na podošvu celou plochou a či sú správne zaháknuté.

Ošetrovanie

- ▷ Po použití opláchnite protišmykové návleky na obuv pod tečúcou vodou a nechajte ich uschnúť na vzduchu - nie priamo nad kúrením.
- ▷ Tento výrobok skladujte na chladnom a suchom mieste. Chráňte ho pred priamym slnečným svetlom. Pri pôsobení slnečného žiarenia môže guma skrehnúť a drobiť sa.
- ▷ Na čistenie nepoužívajte ostré chemikálie, agresívne alebo abrazívne čistiace prostriedky a riedidlá.

Číslo výrobku: 363 946 (veľkosť 37-41)
363 947 (veľkosť 41-46)