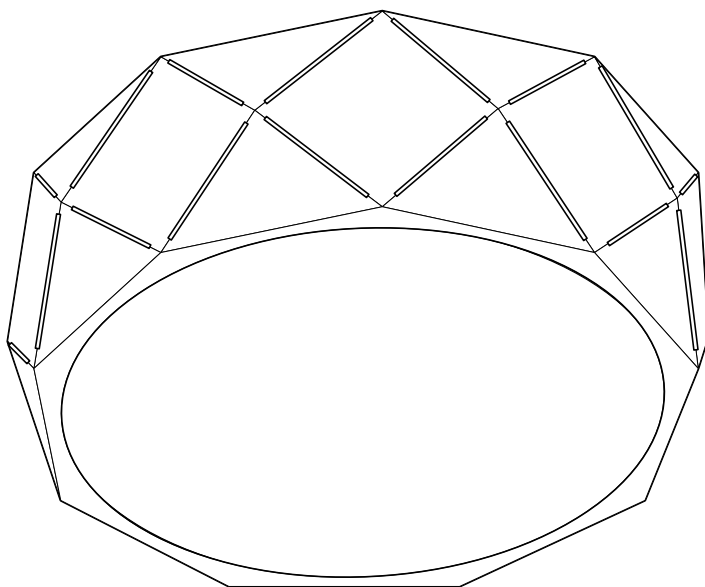


Kovové stropné svietidlo



K tomuto návodu

Výrobok je vybavený bezpečnostnými prvkami. Napriek tomu si starostlivo prečítajte bezpečnostné upozornenia a výrobok používajte iba podľa opisu v tomto návode, aby nedopatrením nedošlo k poraneniam alebo škodám.

Uschovajte si tento návod na neskoršie použitie. Ak výrobok postúpite inej osobe, musíte jej odovzdať aj tento návod.

Symbols v tomto návode:



Tento symbol varuje pred nebezpečenstvom poranenia.



Tento symbol varuje pred nebezpečenstvom poranenia v dôsledku zásahu elektrickým prúdom.

Signálne slovo **NEBEZPEČENSTVO** varuje pred možnými ťažkými poraneniami a ohrozením života.

Signálne slovo **VAROVANIE** varuje pred poraneniami a závažnými vecnými škodami.

Signálne slovo **POZOR** varuje pred ľahkými poraneniami alebo poškodeniami.



Takto sú označené doplňujúce informácie.

Bezpečnostné upozornenia

Účel použitia

Svietidlo je navrhnuté na montáž na strop v domácnosti a nie je vhodné na komerčné účely.



Svietidlo je určené do suchých interiérov.

Svietidlo sa hodí na montáž na normálne horľavé materiály.

NEBEZPEČENSTVO pre deti

- Drobné diely a obalový materiál uchovávajúte mimo dosahu detí.
- Okrem iného hrozí nebezpečenstvo udusení!

NEBEZPEČENSTVO zásahu elektrickým prúdom

- **Elektrickú inštaláciu musí realizovať odborný personál. Pritom musí rešpektovať inštaláčne predpisy.**
- Svetidlo sa smie pripájať len na elektrické rozvody, ktoré sú v súlade s parametrami svietidla uvedenými v časti „Technické údaje“.

- Pred elektrickou inštaláciou musíte vypnúť istič, resp. odpojiť dané elektrické vedenie od napájania. Inak hrozí nebezpečenstvo zásahu elektrických prúdom!
- Svetidlo nesmie byť nainštalované na vodivom podklade.
- Svetidlo sa nesmie používať v priestoroch s nebezpečenstvom výbuchu.
- Zabráňte kontaktu svietidla s vodou alebo inými kvapalinami, pretože inak hrozí nebezpečenstvo zásahu elektrickým prúdom.
- Uistite sa, že na mieste vŕtania otvorov sa nenachádzajú žiadne rúry ani vedenia.
- Nezapájajte svietidlo pri viditeľných známkach poškodenia na prípojnom kábli alebo na iných dieloch.
- Nevykonávajte žiadne úpravy na svietidle a prípojnom kabli.
- Opravy zverte len špecializovanej opravovni, alebo sa obráťte na zákaznický servis. Sami nesmiete vymieňať ani prípojný kábel.

VAROVANIE pred popáleniami/požiarom

- Žiarovky a svietidlo sa počas prevádzky môžu intenzívne zahriať. Nedotýkajte sa ich. Pred výmenou žiarovky počkajte, kým svietidlo úplne nevychladne. V žiadnom prípade nezakrývajte svietidlo a nevesajte predmety na alebo cez svietidlo.
- Používajte len typ žiarovky, ktorý je uvedený v kapitole „Technické údaje“. Nesmie dôjsť k prekročeniu maximálneho výkonu svietidla.

POZOR – Vecné škody

- Svietidlo sa nesmie prevádzkovať s externým tlmičom osvetlenia.
- Priložený montážny materiál je vhodný pre štandardné stropy. Pred namontovaním sa v špecializovanej predajni informujte o montážnom materiáli vhodnom pre váš strop a v prípade potreby ho vymeňte.
- Na čistenie nepoužívajte ostré chemikálie, agresívne ani abrazívne čistiace prostriedky.

Likvidácia

Výrobok a jeho obal boli vyrobené z hodnotných materiálov, ktoré sa dajú recyklovať. Tým sa znižuje množstvo odpadu a šetrí životné prostredie.

Likvidujte **obal** podľa pravidiel separovaného zberu. Využite na to miestne možnosti na zber papiera, lepenky a ľahkých obalov.



Prístroje, ktoré sú označené týmto symbolom, sa nesmú likvidovať spolu s domovým odpadom!

Elektrické prístroje obsahujú nebezpečné látky. Tieto môžu byť pri nesprávnom skladovaní a likvidácii škodlivé pre životné prostredie a zdravie. Máte zákonnú povinnosť likvidovať staré prístroje oddelene od domového odpadu. Informácie o zberných dvoroch, ktoré odoberajú staré prístroje bezplatne, vám poskytne obecná alebo mestská správa.

Poškodené žiarovky sa musia odviezť na ekologickú likvidáciu do zberne pre elektroodpad.

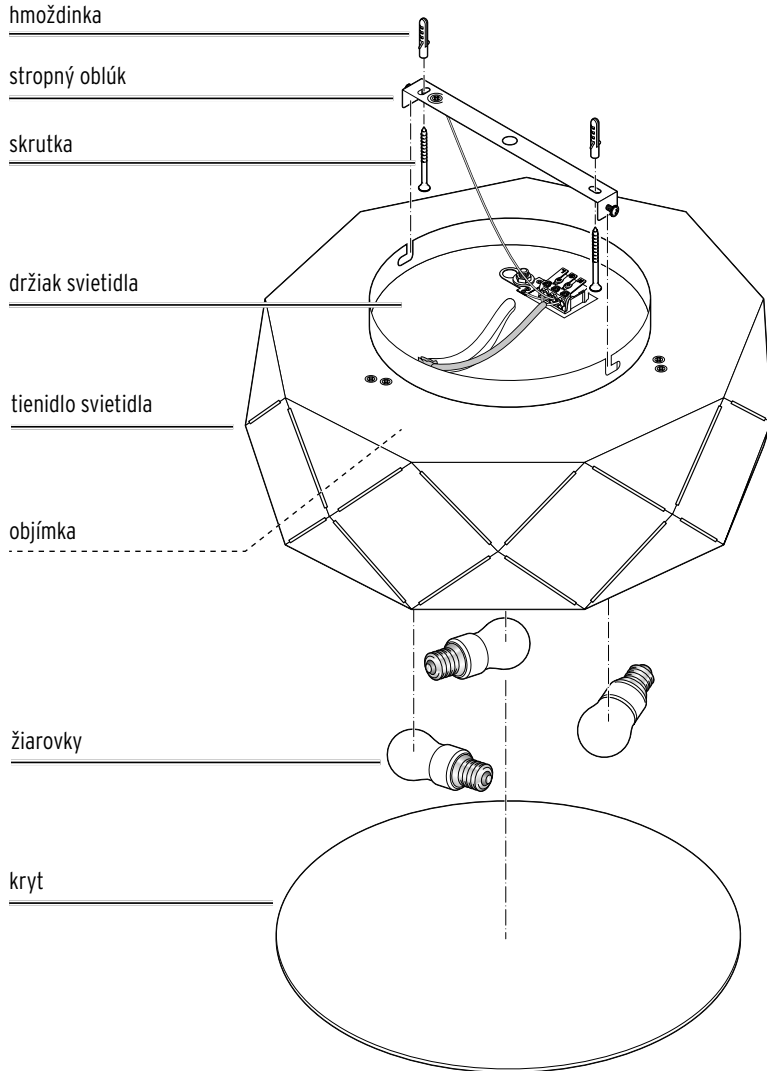
Čistenie

1. Vypnite svietidlo a počkajte, kým všetky horúce diely dostatočne nevychladnú.
 2. Vyčistite všetky diely svietidla prachovkou alebo suchou, mäkkou handrou.
- ▷ V prípade potreby môžete tienidlo svietidla poutierať mierne navlhčenou handričkou. Dbajte na to, aby sa na vodivé časti nedostala vlhkosť.

Technické údaje

Model:	T60351331
Číslo výrobku:	609 098
Sieťové napätie:	220-240 V ~ 50/60 Hz
Trieda ochrany:	I
Žiarovky:	3x typ E27, max. 25 W / v balení: LED žiarovka, E27, 5 W
Teplota prostredia:	+10 až +40 °C
Výrobca:	Trio Leuchten GmbH, Gut Nierhof 17, 59757 Arnsberg, Germany (Nemecko)

Prehľad (obsah balenia)



Číslo výrobku: 609 098

V rámci vylepšovania produktov si vyhradzuje právo na technické a optické zmeny na výrobku.

Model: T60351331

Trio Leuchten GmbH,
Gut Nierhof 17,
59757 Arnsberg,
Germany (Nemecko)

Montáž

Vybavenie



NEBEZPEČENSTVO pre deti -

Nebezpečenstvo ohrozenia života udusením/prehltnutím

- Zabráňte prístupu detí k obalovému materiálu. Okamžite ho zlikvidujte. Mimo dosahu detí uschovávajújte aj drobné diely (napr. skrutky a hmoždinky).

1. Odstráňte všetok obalový materiál. Dbajte na to, aby ste omylom nevyhodili montážny materiál.
2. Skontrolujte, či je svietidlo nepoškodené a či sú prítomné všetky diely.

Vyznačenie dier na vyvrtanie a montáž stropného oblúka



NEBEZPEČENSTVO - Nebezpečenstvo ohrozenia života v dôsledku zásahu elektrickým prúdom

- Pred elektrickou inštaláciou musíte vypnúť istič, resp. odpojiť dané elektrické vedenie od napájania.
- Uistite sa, že na mieste vŕtania otvorov sa nenachádzajú žiadne rúry ani vedenia.

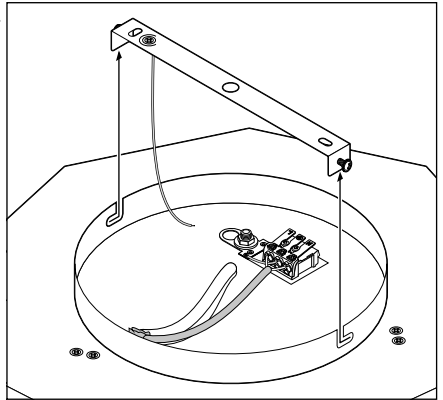
POZOR - Vecné škody

Priložený montážny materiál je vhodný pre štandardné stropy.

Pred namontovaním sa v špecializovanej predajni informujte o montážnom materiáli vhodnom pre váš strop a v prípade potreby ho vymeňte.

Na vyznačenie dier na vyvrtanie použite stropný oblúk ako šablónu. Postupujte pritom nasledovne:

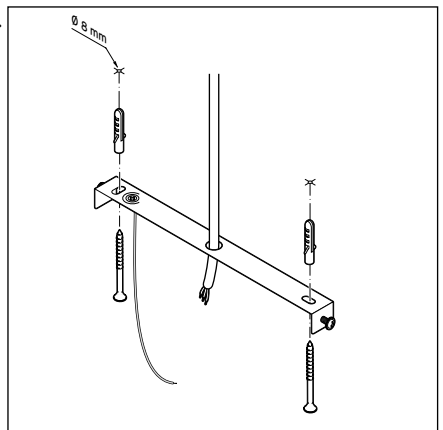
1.



Obe bočné upevňovacie skrutky, ktorými je stropný oblúk pripevnený k držiaku svietidla, uvoľníte natoľko, aby sa stropný oblúk dal zložiť.

2. Pomocou stropného oblúka si vyznačte miesta na vyvrtanie dier.
3. Vyvrtajte diery pre hmoždinky.

4.



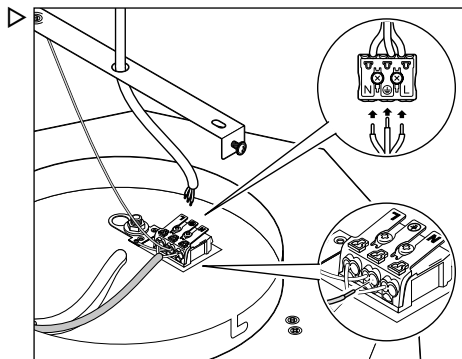
Prestrčte elektrické vedenie (stropný kábel) cez priechodku kábla stropného oblúka. Hmoždinkami a skrutkami upevnite stropný oblúk na strop.

Elektrická prípojka - len pre odborníkov



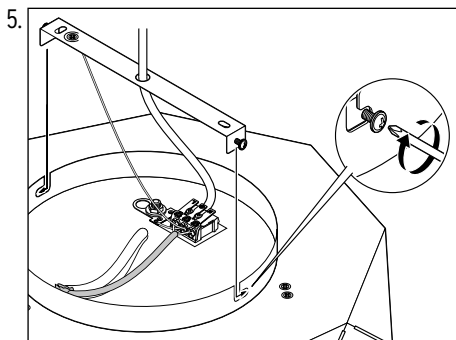
NEBEZPEČENSTVO - Nebezpečenstvo ohrozenia života v dôsledku zásahu elektrickým prúdom

- Elektrickú inštaláciu musí realizovať odborný personál. Prítom musí rešpektovať inštalčné predpisy.
- Pred elektrickou inštaláciou musíte vypnúť istič, resp. odpojiť dané elektrické vedenie od napájania.



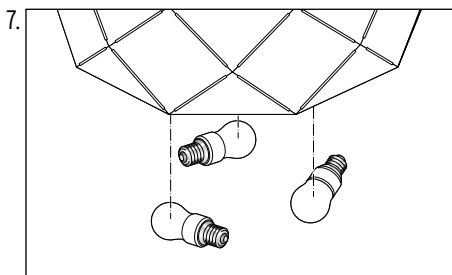
Požiadajte odborníka o pripojenie svetidla lustrovou svorkou na elektrické vedenie. Volný koniec uzemňovacieho kábla na stropnom oblúku musí byť tiež zasunutý do lustrovej svorky.

Ukončenie montáže

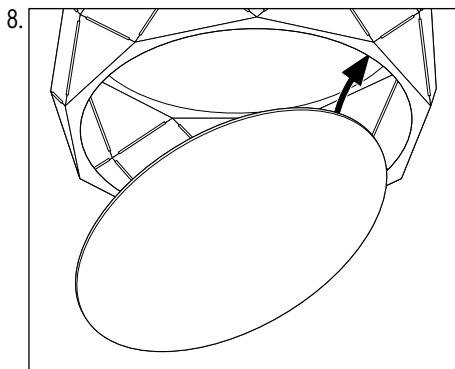


Svietidlo nasuňte na čiastočne zaskrutkované upevňovacie skrutky.

6. Dotiahnite upevňovacie skrutky.



Zaskrutkujte žiarovky do objímok.



Zasuňte kryt do tienidla svetidla.

Zapnutie svetidla



NEBEZPEČENSTVO - Nebezpečenstvo ohrozenia života v dôsledku zásahu elektrickým prúdom

Zapnite istič, resp. obnovte napätie v elektrickom vedení až po ukončení všetkých montážnych úkonov.

- ▷ Stlačte svetelný spínač na kontrolu, či je svetidlo zapojené správne.