

# Merač spotreby elektrickej energie

SK Návod na použitie


sk

## Pre vašu bezpečnosť

- Merač spotreby elektrickej energie je určený na meranie spotreby elektrickej energie bežných domácich elektrických spotrebičov.
- Výrobok je určený na používanie v suchých interiéroch.
- Výrobok je určený na súkromné použitie a nie je vhodný na komerčné účely.
- Výrobok používajte iba pri miernych klimatických podmienkach.
- Nesmú sa pripájať žiadne prístroje bez sieťového kábla (napr. akumulátorové svietidlá alebo akumulátorové nabíjačky, ktoré sú zapojené priamo do zásuvky).
- Deti nedokážu rozpoznať nebezpečenstvo, ktoré môže hroziť pri neprimeranom zaobchádzaní s elektrickými prístrojmi. Výrobok preto uchovávajúajte mimo dosahu detí.
- Zabráňte prístupu detí k obalovému materiálu. Okrem iného hrozí nebezpečenstvo udusení!
- Neponárajte výrobok do vody ani iných kvapalín, pretože inak hrozí nebezpečenstvo zásahu elektrickým prúdom. Výrobok sa nesmie dostať do kontaktu so striekajúcou a kvapkajúcou vodou.

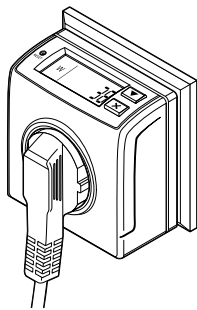
- Výrobok počas prevádzky nezakrývajte.
- Výrobok zapájajte len do predpisovo nainštalovanej zásuvky s ochrannými kontaktmi, ktorej sieťové napätie zodpovedá technickým údajom výrobku.
- Prístroj nepoužívajte, ak je viditeľne poškodený alebo ak spadol na zem.
- Na výrobku nevykonávajte žiadne zmeny. Opravy prístroja zverte len špecializovanej opravovni.
- Sieťovú zástrčku vytiahnite zo zásuvky...
  - ... pri poruchách počas prevádzky,
  - ... po použití,
  - ... pri búrke a
  - ... pred čistením prístroja.
- Zásuvka musí byť dobre dostupná, aby sa prístroj dal v prípade potreby rýchlo vytiahnuť.
- Nikdy nezapájajte viaceré merače spotreby elektrickej energie za sebou.
- V prípade potreby vyčistite prístroj suchou handričkou, ktorá nezanecháva vlákna.

## Technické údaje

Model:	EMT717ACTL-F
Číslo výrobku:	673 353
Sieťové napätie:	230 V ~ 50 Hz
Rozsah merania výkonu:	1 - 3680 W
Rozsah merania spotreby energie:	0 - 9999,99 kWh
Rozsah merania času:	0 - 9999:59 h.
Trieda ochrany:	I 
Max. príkon:	3680 W
Spotreba el. prúdu:	≤ 1 W
Teplota prostredia:	+10 až +40 °C
Výrobca:	EverFlourish Europe GmbH, Robert-Koch-SträÙe 4, 66299 Friedrichsthal, Germany (Nemecko)


V rámci vylepšovania produktov si vyhradzuje právo na technické a optické zmeny výrobku.

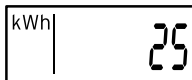
## Pripojenie



1. Merač zapojte do dobre dostupnej zásuvky.
  2. Sieťovú zástrčku elektrického spotrebiča, napr. chladničky, zasuňte do zásuvky merača.
- Merač elektrickej energie zobrazí namerané hodnoty.

## Ukazovatele

- ▷ Na prepínanie ukazovateľov na displeji stláčajte tlačidlo .




- Postupne sa zobrazuje celková spotreba energie za meraný čas v kWh, ...




- ... výkon elektrického spotrebiča vo W, ...



- ... nameraný čas v hodinách a minútach, ...  
... znova celková spotreba energie ...  
... atď.

-  Ak vytiahnete merač spotreby elektrickej energie zo zásuvky, hodnoty pre uložený čas a celkovú spotrebu energie sa uložia. Ak ho znova pripojíte, zobrazia sa uložené hodnoty a meranie bude pokračovať.

- ▷ Na vynulovanie hodnôt stlačte .

Oba ukazovatele na displeji zobrazia znova **0.00** resp. **0:00** a meranie začne odznova.

## Likvidácia

Výrobok a jeho obal boli vyrobené z hodnotných materiálov, ktoré sa dajú recyklovať. Tým sa znižuje množstvo odpadu a šetrí životné prostredie. Likvidujte **obal** podľa pravidiel separovaného zberu. Využite na to miestne možnosti na zber papiera, lepenky a ľahkých obalov.



**Prístroje**, ktoré sú označené týmto symbolom, sa nesmú likvidovať spolu s domovým odpadom! Máte zákonnú povinnosť likvidovať staré prístroje oddelene od domového odpadu. Elektrické prístroje obsahujú nebezpečné látky. Tieto môžu byť pri nesprávnom skladovaní a likvidácii škodlivé pre životné prostredie a zdravie. Informácie o zberných dvoroch, ktoré odoberajú staré prístroje bezplatne, vám poskytnie obecná alebo mestská správa.