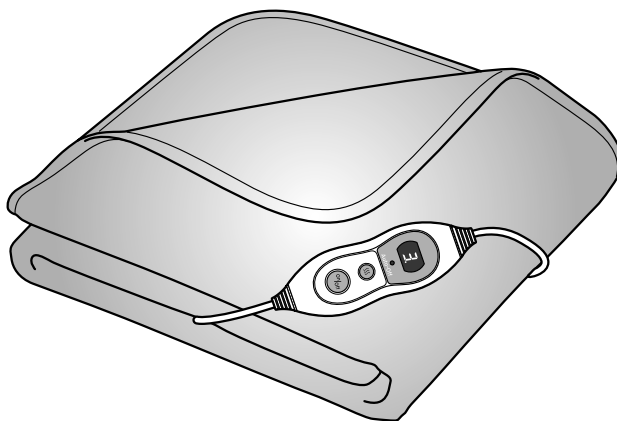




Elektrická vyhrievacia deka



sk Návod na použitie a záruka

Tchibo GmbH D-22290 Hamburg · 132371FV05X07XIII · 2023-03

Vážení zákazníci!


Vaša nová elektrická vyhrievacia deka vám poskytne príjemné teplo a je vyrobená z príjemného, mäkkého flaušového materiálu.

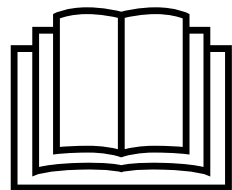
Šesť vyhrievacích stupňov umožňuje nastavenie optimálnej teploty.

Kvôli vašej bezpečnosti sa elektrická vyhrievacia deka vypne automaticky po približne 3 hodinách.

Želáme vám veľa príjemného odpočinku s týmto výrobkom.

Váš tím Tchibo

 Výrobok je ohybný vyhrievací prístroj s nízkou spotrebou elektrickej energie. Na zohriatie potrebuje len niekoľko minút. Ak chcete skontrolovať teplotu, majte na pamäti, že teplotu, ktorú rukou vnímate ako vlažnú, môžete povrchom tela vnímať už ako horúcu.



Prečítajte si návod na použitie! Dôležité upozornenia – uschovajte na neskoršiu potrebu!

Obsah

3	K tomuto návodu	12	Čistenie a uschovanie
4	Bezpečnostné upozornenia	12	Pranie elektrickej vyhrievacej deky
8	Technické údaje	13	Uschovanie
9	Prehľad (obsah balenia)	14	Poruchy / pomoc
10	Používanie	14	Likvidácia
10	Zapnutie	15	Záruka
10	Vypnutie	15	Zákaznícky servis
11	Automatické vypínanie	15	Servis a oprava

K tomuto návodu

Výrobok je vybavený bezpečnostnými prvkami. Napriek tomu si starostlivo prečítajte bezpečnostné upozornenia a výrobok používajte iba podľa opisu v tomto návode, aby nedopatrením nedošlo k poraneniám alebo škodám. Uchovajte si tento návod na neskoršie použitie. Ak výrobok postúpite inej osobe, musíte jej odovzdať aj tento návod.

Symbole v tomto návode:



Tento symbol varuje pred nebezpečenstvom poranenia.



Tento symbol varuje pred nebezpečenstvom poranenia v dôsledku zásahu elektrickým prúdom.

Signálne slová v tomto návode:

NEBEZPEČENSTVO upozorňuje na bezprostredné nebezpečenstvo vážneho poranenia alebo smrti.

VAROVANIE upozorňuje na možné vážne nebezpečenstvo poranenia alebo smrti.

POKYN varuje pred možnými vecnými škodami.



Takto sú označené doplňujúce informácie.

Symbole na elektrickej vyhrievacej deke, ktoré musíte rešpektovať.



Prečítajte si upozornenia a návod na použitie.



Nepichajte do výrobku žiadne ihly a pod.



Nepoužívajte v zloženom alebo zhrnutom stave.



Nevhodné pre deti do 3 rokov.



Možno prať v práčke pri 30 °C pri šetrnom programe.



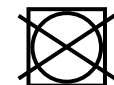
Nebieliť



Nežehliť



Nevhodné na chemické čistenie



Nesušiť v sušičke

Bezpečnostné upozornenia



Účel použitia

- Elektrická vyhrievacia deka je navrhnutá na použitie v súkromnej domácnosti tak, ako je opísané v tomto návode. Elektrická vyhrievacia deka nie je vhodná na použitie v nemocniciach, ordináciách atď.
- Elektrická vyhrievacia deka sa nesmie používať ako podložka (napr. pod posteľnou plachtou).
- Elektrická vyhrievacia deka nie je zdravotnícka pomôcka a nie je určená na medicínske alebo terapeutické účely.

Nebezpečenstvo pre deti a osoby s obmedzenou schopnosťou obsluhovať prístroje

- Prístroj nesmú používať deti vo veku 0 až 3 roky, pretože nedokážu reagovať na prehriatie.
- Tento prístroj nesmú používať deti vo veku 3 až 8 rokov. Neplatí to,
 - ... ak nastaví rodič alebo iná dospelá zodpovedná osoba, ktorá súčasne dohliada na dieťa, najnižšiu teplotu.
 - ... keď budú počas používania pod neustálym dozorom rodičov alebo dospelého a
 - ... keď boli poučené o bezpečnom používaní prístroja a pochopili nebezpečenstvá, ktoré z toho vyplývajú.
- Tento prístroj smú používať deti od 8 rokov a osoby

- ... s obmedzenými fyzickými, zmyslovými alebo duševnými schopnosťami alebo
- ... s nedostatkom skúseností a/alebo znalostí len za predpokladu, že
- ... sú počas používania neustále pod dozorom alebo
- ... boli poučené o bezpečnom používaní prístroja a
- ... pochopili nebezpečenstvá, ktoré z toho vyplývajú. Deti sa s prístrojom nesmú hrať. Čistenie a údržbu nesmú vykonávať deti bez dozoru.
- Zabráňte prístupu detí k obalovému materiálu. Okrem iného hrozí nebezpečenstvo udusenía!

Nebezpečenstvo pre osoby s kardiostimulátormi

- Elektrické a magnetické polia vytvárané týmto elektrickým prístrojom môžu za určitých okolností narušovať funkciu vášho kardiostimulátora. Intenzita týchto polí je však hlboko pod hraničnými hodnotami. Pred použitím tohto výrobku sa preto v každom prípade poraďte so svojím lekárom a výrobcom vášho kardiostimulátora.

Elektrickú vyhrievaciu deku nepoužívajte na ...

- ... osobách s poruchami vnímania tepla. Malé deti reagujú na teplo citlivejšie. Užívanie liekov alebo určité ochorenia, napr. diabetes, môžu spôsobiť poruchy vnímania teploty.

Postihnuté osoby a osoby s chatrným zdravím si ani nemusia všimnúť, že im je príliš teplo.

... deťoch do 3 rokov a osobách odkázaných na pomoc, chorých, príp. pri osobách s poruchou vnímania tepla, pretože tieto osoby nevedia reagovať na prehriatie. V prípade pochybností sa vopred poraďte s lekárom.

... deťoch starších ako 3 roky, nie však v prípade, ak nastaví rodič alebo iná dospelá zodpovedná osoba, ktorá súčasne dohliada na dieťa, najnižšiu teplotu.

... domácich a iných zvieratách.

• Ak by ste počas používania pocítili nevoľnosť, alebo ak by sa vyskytli iné ťažkosti, prestaňte používať elektrickú vyhrievaciu deku. Príp. sa obráťte na lekára.

Nebezpečenstvo zásahu elektrickým prúdom v dôsledku vlhkosti

• Nevystavujte ovládaciu jednotku a sieťový kábel vlhkosti, vode alebo iným kvapalinám, pretože hrozí nebezpečenstvo zásahu elektrickým prúdom. Elektrická vyhrievacia deka nesmie byť v zapnutom stave vlhká. Používajte ju len v suchom stave - nikdy nie vo vlhkom!

• Po vypratí a pred zapojením výrobku sieťovým káblom do elektrickej siete počkajte na úplné vyschnutie elektrickej vyhrievacej deky.

Aj prípojka pre ovládaciu jednotku musí byť suchá.

V žiadnom prípade nezapínajte elektrickú vyhrievaciu deku na dosiahnutie jej vysušenia.

Výrobok nepoužívajte, ak je mokrý alebo vlhký!

• Ovládaciu jednotku neobsluhujte vlhkými rukami a elektrickú vyhrievaciu deku nepoužívajte v exteriéri alebo v priestoroch s vysokou vlhkosťou vzduchu.

Nebezpečenstvo zásahu elektrickým prúdom

• Nepichajte do elektrickej vyhrievacej deky žiadne špicaté predmety, ako sú napr. zatváracie špendlíky a pod.

• Elektrickú vyhrievaciu deku zapájajte iba do zásuvky nainštalovanej podľa predpisov, ktorá zodpovedá technickým údajom výrobku.

• Zásuvka musí byť dobre dostupná, aby sa sieťová zástrčka dala v prípade potreby rýchlo vytiahnuť. Sieťový kábel uložte tak, aby ste sa oň nepotkávali.

• Počas búrky môžu prístroje zapojené do elektrickej napájacej siete spôsobiť požiar alebo zásah elektrickým prúdom. Nepoužívajte preto elektrickú vyhrievaciu deku počas búrky a vytiahnite sieťovú zástrčku zo zásuvky.

• Vytiahnite sieťovú zástrčku zo zásuvky ...

... pri poruchách počas prevádzky,

... počas búrky,

... pred čistením prístroja,

... po každom použití.

Pritom vždy ťahajte za sieťovú zástrčku, nie za sieťový kábel.

- Sieťový kábel sa nesmie zalamovať ani pritláčať. Chráňte sieťový kábel pred horúcimi povrchmi a ostrými hranami.
- Elektrickú vyhrievaciu deku používajte len s dodanou ovládacou jednotkou.
- Ovládacia jednotka je vybavená tavnou poistkou. Ak už raz zareagovala, nesmiete elektrickú vyhrievaciu deku už viac používať. Obráťte sa na náš zákaznícky servis.
- Elektrická vyhrievacia deka podlieha opotrebeniu. Pred každým použitím preto skontrolujte, či elektrická vyhrievacia deka, ovládacia jednotka a sieťový kábel nevykazujú známky opotrebovania alebo poškodenia. Po zistení takýchto príznakov alebo po neodbornom použití vyhrievacej deky ju viac nepoužívajte. Obráťte sa na náš zákaznícky servis.
- Na výrobku nevykonávajte žiadne zmeny. Sami nesmiete vymieňať ani sieťový kábel. Opravy na elektrickej vyhrievacej deke, ovládacej jednotke alebo sieťovom kábli zverte len špecializovanej opravovni, alebo sa obráťte na náš zákaznícky servis. Neodborné opravy môžu vážne ohroziť používateľa.

Nebezpečenstvo požiaru

- V blízkosti elektrickej vyhrievacej deky nepoužívajte žiadne výrobky vo forme sprejov. Pri nepriaznivých okolnostiach môže dôjsť k vznieteniu spreja.
- Elektrická vyhrievacia deka sa nesmie používať s časovými spínacími hodinami ani s osobitným systémom diaľkového ovládania.
- Nenechávajte elektrickú vyhrievaciu deku bez dozoru, kým je pripojená k elektrickej sieti.
- Nepoužívajte elektrickú vyhrievaciu deku ako vyhrievaciu podložku tak, že ju napr. uložíte pod posteľné prestieradlo. Elektrická vyhrievacia deka by sa mohla prehriať a poškodiť.
- Dbajte na to, aby ste počas používania prístroja nezaspali. Ak ste počas aplikovania prístroja veľmi unavení, alebo ak chcete elektrickú vyhrievaciu deku používať dlhší čas, zvolte z dôvodu bezpečnosti stupeň 1.

Nebezpečenstvo popálenín

- Dlhé používanie na najvyššom stupni môže spôsobiť podráždenia pokožky, popáleniny alebo tepelný úpal. Ak chcete elektrickú vyhrievaciu deku používať dlhší čas, zvolte z dôvodu bezpečnosti stupeň 1.

- Na eliminovanie popálenín na pokožke vyskúšajte teplotu pred použitím chrbtom ruky (nie dlaňou, pretože táto je menej citlivejšia ako ostatné časti tela).
- Elektrickú vyhrievaciu deku neprikladajte priamo na holú pokožku. Používajte ju len cez odev.

Varovanie pred nebezpečenstvom poranenia

- Ovládaciu jednotku so sieťovým káblom umiestnite tak, aby sa v nej nikto nemohol zachytiť, alebo sa ňou nemohol zaškrtiť, sa o ňu potknúť alebo na ňu stúpiť.

Vecné škody


- Na vylúčenie bodových prehriatí a poškodení na elektrickej vyhrievacej deke nezapínajte zloženú alebo zhrnutú deku. Elektrickú vyhrievaciu deku používajte len v rozloženom stave.
- Elektrická vyhrievacia deka sa nesmie zapínať, ak je pricviknutá, ostro zlomená alebo vlhká. Elektrickú vyhrievaciu deku nezapínajte ani v jej obale.
- Predovšetkým pred použitím na polohovateľnej posteli alebo delených matracoch skontrolujte, či nedošlo k pricviknutiu elektrickej vyhrievacej deky alebo sieťového kábla (napr. do pántov posteľe), resp. k jej zhrnutiu. Nezháňajte elektrickú vyhrievaciu deku cez okraje matracu a nezakladajte ju v posteli ako posteľnú plachtu.

- Neukladajte na elektrickú vyhrievaciu deku veľké alebo ťažké predmety, ako napr. kufre a zabráňte aj jej bodovému zaťaženiu. Neukladajte na elektrickú vyhrievaciu deku ani zdroje tepla, ako sú termofory, vyhrievacie vankúše a pod. Ani po odložení elektrickej vyhrievacej deky v zloženom stave na ňu nekladte žiadne ťažké predmety, aby nevznikli ostré záhyby alebo zalomenia.
- Zabráňte kontaktu elektrickej vyhrievacej deky s ostrými a špicatými predmetmi akéhokoľvek druhu (napr. šperky, pracky opaskov a pod.).
- Ak je elektrická vyhrievacia deka zapnutá, nesmie sa ovládacia jednotka zakrývať dekami, vankúšmi a pod. ani nesmie ležať priamo na elektrickej vyhrievacej deke, pretože pri používaní sa ovládacia jednotka zohrieva. Okrem toho sieťový kábel nesmie byť uložený na alebo pod elektrickou vyhrievacou dekou.
- Elektrickú vyhrievaciu deku vždy uchovávajte na suchom, chladnom mieste, kde je chránená pred inými zdrojmi tepla.
- Pri čistení rešpektujte pokyny na ošetrovanie na našej etike.

Pri nepoužívaní

- Pri nepoužívaní skladujte elektrickú vyhrievaciu deku tak, ako je opísané v kapitole „Čistenie a uschovanie“.
- Pred poskladaním a odložením nechajte elektrickú vyhrievaciu deku vychladnúť.
- Na odloženú elektrickú vyhrievaciu deku nič neukladajte, aby nedošlo k tvorbe ostrých zhybov a prelomeniu.

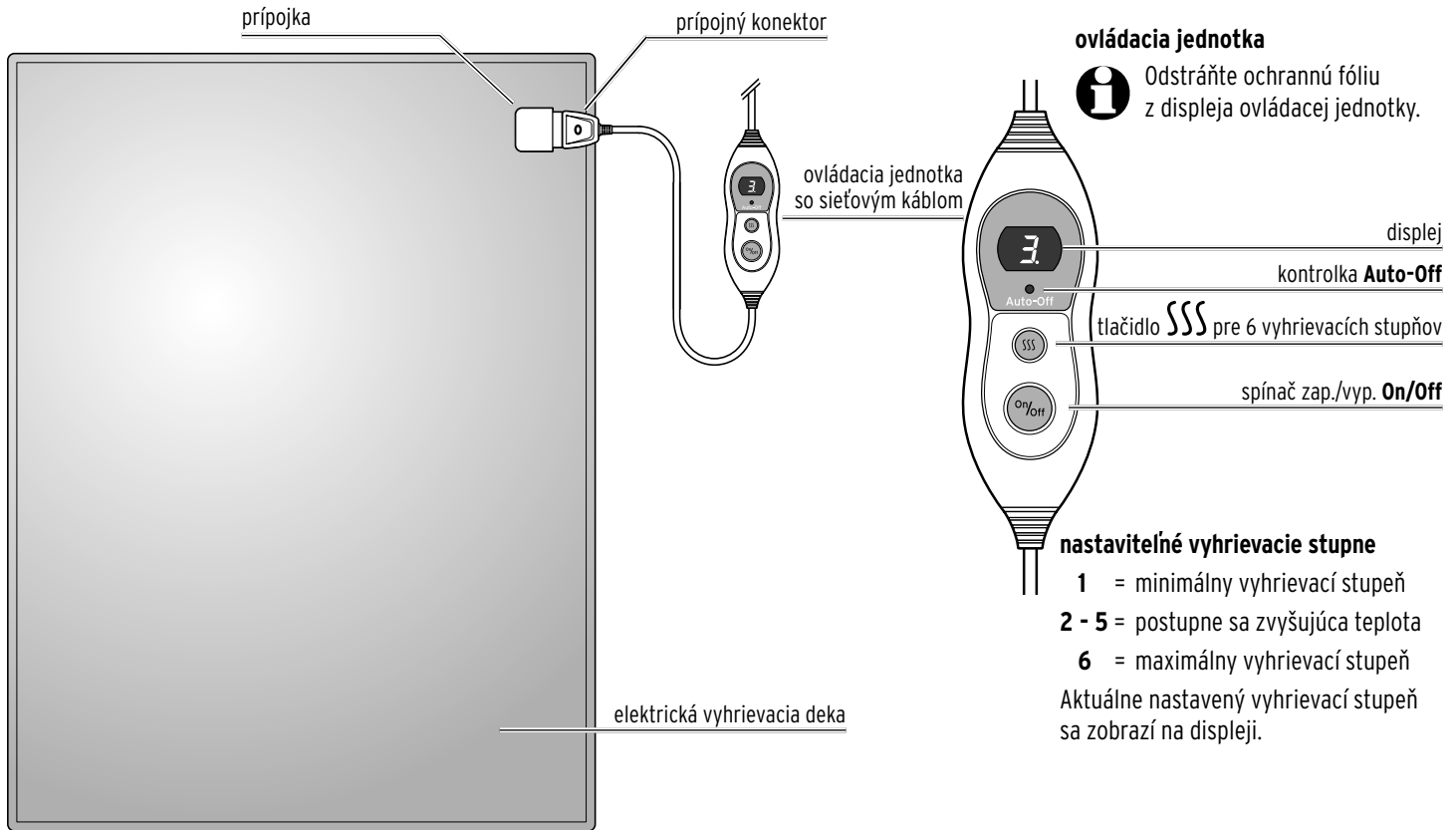
Technické údaje

Model:	667 331
Sieťové napätie:	220–240 V ~ 50 Hz
Trieda ochrany:	II 
Výkon:	160 W
Hmotnosť:	cca 1,9 kg (elektrická vyhrievacia deka + ovládacia jednotka)
Teplota prostredia:	+10 až +40 °C
Made exclusively for:	Tchibo GmbH, Überseering 18, 22297 Hamburg, Germany www.tchibo.sk

V rámci vylepšovania produktov si vyhradzuje právo na technické a optické zmeny výrobku.



Prehľad (obsah balenia)



Používanie



NEBEZPEČENSTVO popálenín

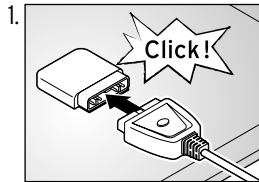
- Dlhé používanie na najvyššom stupni môže spôsobiť popáleniny.
- Na eliminovanie popálenín na pokožke vyskúšajte teplotu pred použitím chrbtom ruky (nie dlaňou, pretože táto je menej citlivejšia ako ostatné časti tela).



Pri prvom použití môžete cítiť ľahký zápach, ktorý je však neškodný. Zabezpečte dostatočné vetranie.

- ▷ Pred používaním si pozorne prečítajte kapitolu „Bezpečnostné upozornenia“ v úvode tohto návodu. Nájdete v nej množstvo informácií, ktoré musíte rešpektovať na zaistenie bezpečného používania.

Zapnutie



Zastrčte prípojný konektor ovládacej jednotky do prípojky na elektrickej vyhrievacej deke. Prípojný konektor sa musí pevne zaistiť.

2. Zastrčte sieťovú zástrčku do zásuvky. Kontrolka **Auto-Off**, ako aj indikátor **8** na displeji krátko zasvietia a následne zhasnú.

Rešpektujte: Ak ste najskôr pripojili sieťovú zástrčku do sieťovej zásuvky a potom prípojný konektor do elektrickej vyhrievacej deky, alebo ak ste medzičasom ovládaciu jednotku vytiahli z elektrickej vyhrievacej deky, na displeji bliká symbol **F** a elektrická vyhrievacia deka nefunguje. V tomto prípade na krátko vytiahnite sieťovú zástrčku zo zásuvky a opäť ju zapojte.

3. Elektrickú vyhrievaciu deku zapnite spínačom zap./vyp. **On/Off**. Na displeji sa zobrazí **1**.

4. Tlačidlom **SSS** nastavte želaný vyhrievací stupeň (**1-6**). Každým stlačením tlačidla zvýšite výkon vyhrievania o stupeň. Po stupni **6** nasleduje opäť stupeň **1**. Na vyhrievacom stupni **6** sa elektrická vyhrievacia deka zohreje najrýchlejšie.



Ak chcete používať elektrickú vyhrievaciu deku viac hodín, odporúčame vám následne nastaviť najnižší vyhrievací stupeň. Vyhnete sa tak nepozorovanému prehriatiu, keď zaspíte.

Vypnutie

- ▷ Ak nechcete elektrickú vyhrievaciu deku ďalej používať, vypnite ju spínačom zap./vyp. **On/Off** a vytiahnite sieťovú zástrčku zo zásuvky. Ťahajte vždy za sieťovú zástrčku, nie za sieťový kábel.

Automatické vypínanie

Elektrická vyhrievacia deka sa automaticky vypne po približne 3 hodinách. Zhasne displej a zasvieti kontrolka **Auto-Off**.

Ak si želáte ďalšie používanie elektrickej vyhrievacej deky, postupujte nasledovným spôsobom:

▷ Elektrickú vyhrievaciu deku zapnite spínačom zap./vyp. **On/Off**.

▷ Potom nastavte tlačidlom **SSS** želaný vyhrievací stupeň.



Elektrická vyhrievacia deka je vybavená bezpečnostným systémom, ktorý na základe obmedzenia teploty eliminuje nebezpečenstvo prehriatia a príp. vypne vyhrievaciu deku pri poruche.

Po vypnutí elektrickej vyhrievacej deky ochranou proti prehriatiu odpojte vyhrievaciu deku od elektrickej siete a nechajte ju vychladnúť. Elektrická vyhrievacia deka sa už nesmie používať. Obráťte sa na náš zákaznícky servis.

Čistenie a uschovanie

Pranie elektrickej vyhrievacej deky



Časté pranie spôsobuje intenzívne namáhanie elektrickej vyhrievacej deky. Neperte ju preto príliš často počas jej životnosti.

Rešpektujte pokyny na ošetrovanie na našej etike.

Po použití a pred praním nechajte elektrickú vyhrievaciu deku úplne vychladnúť.

Suchá elektrická vyhrievacia deka váži bez sieťového kábla a ovládacej jednotky cca 1,7 kg. Ak dimenzovanie šetrného programu vašej práčky nepostačuje na takúto hmotnosť, využite príp. služby práčovne. Práčovne sú spravidla vybavené dostatočne veľkými práčkami.



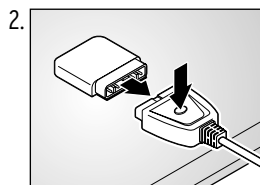
NEBEZPEČENSTVO zásahu elektrickým prúdom

- Nevystavujte ovládaciu jednotku a sieťový kábel vlhkosti, vode alebo iným kvapalinám, pretože hrozí nebezpečenstvo zásahu elektrickým prúdom.

- ▷ Menšie škvrny odstraňujte navlhčenou handričkou alebo mäkkou hubkou, príp. s trochou jemného tekutého pracieho prostriedku.

Pri praní elektrickej vyhrievacej deky v práčke postupujte takto:

1. Vytiahnite sieťovú zástrčku zo zásuvky.



Vytiahnite prípojný konektor ovládacej jednotky z prípojky na elektrickej vyhrievacej deke. Pri uvoľňovaní prípojného konektora z prípojky stlačte tlačidlo na jeho hornej strane.

3. Elektrickú vyhrievaciu deku nechajte príp. úplne vychladnúť.
 4. Elektrickú vyhrievaciu deku perte ručne vo vlažnej vode s trochou jemného pracieho prostriedku alebo pri max. 30 °C pri šetrnom programe v práčke.
 5. Elektrickú vyhrievaciu deku nechajte rozloženú - napr. na sušiaci na bielizeň - úplne vyschnúť v teplom prostredí. Pri sušení neukladajte výrobok na slnko alebo na vykurovacie telesá.
- V žiadnom prípade nezapínajte elektrickú vyhrievaciu deku na dosiahnutie jej vysušenia.**



NEBEZPEČENSTVO zásahu elektrickým prúdom

- Po vypratí a pred zapojením výrobku sieťovým káblom do elektrickej siete počkajte na úplné vyschnutie elektrickej vyhrievacej deky. Nepoužívajte vlhkú elektrickú vyhrievaciu deku!
- V žiadnom prípade nezapínajte elektrickú vyhrievaciu deku na dosiahnutie jej vysušenia.

POKYN - Vecné škody

- Nesušte v sušičke.
- Nesušte na vyhrievacích telesách, na slnku alebo pôsobením iných zdrojov tepla.
- Nežehlite.
- Nežmýkajte a nemangľujte.
- Na zavesenie elektrickej vyhrievacej deky nepoužívajte žiadne štipce.

Uschovanie

Pri nepoužívaní uschovajte elektrickú vyhrievaciu deku takto:

- ▷ Elektrickú vyhrievaciu deku nechajte úplne vychladnúť, skôr ako ju poskladáte a odložíte.
- ▷ Nekladte na elektrickú vyhrievaciu deku žiadne ťažké predmety, aby nevznikli ostré záhyby alebo zlomy.
- ▷ Elektrickú vyhrievaciu deku vždy uchovávajte na suchom mieste, kde je chránená pred inými zdrojmi tepla.

Poruchy / pomoc

Nefunkčnosť.

- Je sieťová zástrčka v zásuvke?
- Je prípojný konektor ovládacej jednotky správne zaistená v prípojke na elektrickej vyhrievacej deke?
- Príp. automatické vypínanie vyplo elektrickú vyhrievaciu deku po cca 3 hodinách (indikácia na displeji zhasne, kontrolka **Auto-Off** ovládacej jednotky svieti). V takomto prípade nakrátko vypnite elektrickú vyhrievaciu deku a potom ju znova zapnite.
- Príp. ochrana elektrickej vyhrievacej deky proti prehriatiu vyplo elektrickú vyhrievaciu deku. Odpojte elektrickú vyhrievaciu deku od elektrickej siete a nechajte ju vychladnúť. Elektrická vyhrievacia deka sa už nesmie používať. Obráťte sa na náš zákaznícky servis.

Elektrická vyhrievacia deka sa nezohreje.

- Nie je zvolený príliš nízky vyhrievací stupeň?

Na displeji blíka **F**.

- Zapojili ste sieťový kábel najskôr do zásuvky a až následne do elektrickej vyhrievacej deky? Alebo ste medzitým od elektrickej vyhrievacej deky nechtiac odpojili ovládaciu jednotku? Vytiahnite sieťovú zástrčku zo zásuvky a ovládaciu jednotku spojte najskôr s elektrickou vyhrievacou dekou a potom ju zapojte do elektrickej siete.

Likvidácia

Výrobok a jeho obal boli vyrobené z hodnotných materiálov, ktoré sa dajú recyklovať. Tým sa znižuje množstvo odpadu a chráni životné prostredie.

Likvidujte **obal** podľa pravidiel separovaného zberu. Využite na to miestne možnosti na zber papiera, lepenky a ľahkých obalov.



Prístroje, ktoré sú označené týmto symbolom, sa nesmú likvidovať spolu s domovým odpadom!

Máte zákonnú povinnosť likvidovať staré prístroje oddelene od domového odpadu. Elektrické prístroje obsahujú nebezpečné látky. Tieto môžu byť pri nesprávnom skladovaní a likvidácii škodlivé pre životné prostredie a zdravie. Informácie o zberných dvoroch, ktoré odoberajú staré prístroje bezplatne, vám poskytnie obecná alebo mestská správa.

Záruka

Záruku poskytujeme na obdobie **3 rokov** od dátumu kúpy.

Tchibo GmbH, Überseering 18, 22297 Hamburg, Germany

V rámci záručnej doby opravíme bezplatne všetky materiálové alebo výrobné chyby. Predpokladom na poskytnutie záruky je predloženie dokladu o kúpe vystaveného spoločnosťou Tchibo alebo jedným z jej autorizovaných distribútorov. Táto záruka platí v rámci EÚ, Švajčiarska a Turecka.

Záruka sa nevzťahuje na škody spôsobené nesprávnym používaním výrobku alebo nedostatočným odstraňovaním vodného kameňa, na diely podliehajúce rýchlemu opotrebeniu a ani na spotrebný materiál. Tieto si môžete objednať prostredníctvom nášho zákazníckeho servisu. V prípade, že ide o opravu výrobku, ktorá nie je klasifikovaná ako záručná, môžete si, pokiaľ je to ešte možné, nechať opraviť výrobok v servisnom stredisku na vlastné náklady.

Táto záruka neobmedzuje **práva na záruku vyplývajúce zo zákona**.

Zákaznícky servis

 **0800 212 313**
(bezplatne)

V pondelok až piatok od 8.00 do 20.00 hod.

V sobotu od 8.00 do 16.00 hod.

E-mail: servis@tchibo.sk

Číslo výrobku: 667 331

Servis a oprava

Ak by sa napriek očakávaniam vyskytol nedostatok, obráťte sa najskôr na našich kolegov zo zákazníckeho servisu. Naši kolegovia vám radi pomôžu a dohodnú s vami ďalšie kroky.



Ak je potrebné výrobok zaslať, vyplňte, prosím, nasledujúce údaje:

- vašu **adresu**,
- **telefónne číslo** (cez deň) a/alebo **e-mailovú adresu**,
- **dátum kúpy** a
- podľa možnosti **presný popis chyby**.

K výrobku priložte **kópiu dokladu o kúpe**. Výrobok dobre zabaľte, aby sa pri preprave nepoškodil. Výrobok bude vyzdvihnutý spôsobom, aký bol dohodnutý so zákazníckym servisom. Len tak môžeme zabezpečiť rýchle spracovanie vašej zásielky.

Alebo výrobok odovzdajte osobne v najbližšej filiálke Tchibo.

Ak oprava nie je klasifikovaná ako záručná, informujte nás, či:

- žiadate predbežnú kalkuláciu nákladov na opravu alebo
- žiadate spätné zaslanie výrobku bez opravy (na vaše náklady) alebo
- žiadate likvidáciu výrobku (bezplatne).

Pre informácie o výrobkoch, objednávky príslušenstva alebo otázky ohľadom servisu sa, prosím, obráťte na náš zákaznícky servis. Pri vašich otázkach uveďte číslo výrobku.

Číslo výrobku:

667 331
