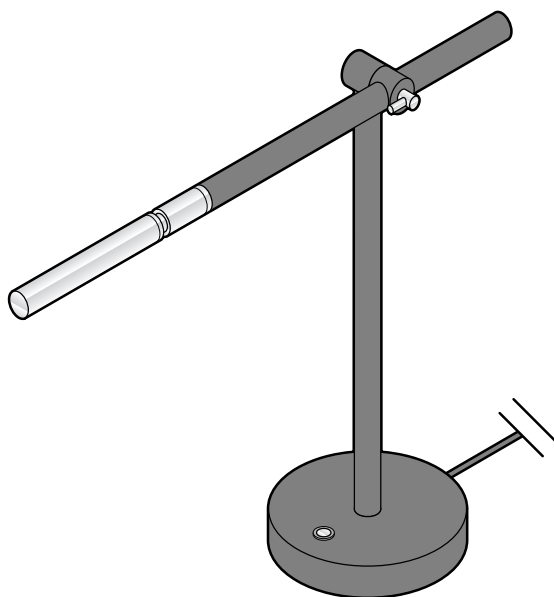




Stolová lampa



Bezpečnostné upozornenia



Tento výrobok je vybavený bezpečnostnými prvkami. Napriek tomu si pozorne prečítajte bezpečnostné upozornenia a výrobok používajte iba podľa opisu v tomto návode, aby nedopatrením nedošlo k poraneniam alebo škodám.

Ušchovajte si tento návod na neskoršie použitie. Ak výrobok postúpíte inej osobe, musíte jej odovzdať aj tento návod.

Účel použitia



Lampa je určená na umiestnenie v suchých miestnostiach a nie je vhodná na použitie v exteriéri a vo vlhkých miestnostiach

(napr. kúpeľňa).

NEBEZPEČENSTVO pre deti

- Deti nevedia rozpoznať nebezpečenstvo, ktoré môže vzniknúť pri nesprávnom používaní elektrických prístrojov. Výrobok preto udržiavajte mimo dosahu detí.
- Zabráňte prístupu detí k obalovému materiálu. Okamžite ho zlikvidujte. Okrem iného hrozí nebezpečenstvo udusení!

NEBEZPEČENSTVO zásahu elektrickým prúdom

- Zabráňte kontaktu lampy s vodou alebo inými kvapalinami, pretože inak hrozí nebezpečenstvo zásahu elektrickým prúdom.
- Lampu zapojte iba do zásuvky inštalovanej podľa predpisov, ktorej sieťové napätie sa zhoduje s technickými údajmi výrobku.
- Zásuvka musí byť dobre dostupná, aby sa sieťová zástrčka v prípade potreby dala rýchlo vytiahnuť.

- Pri poruchách počas prevádzky, pred rozoberaním alebo čistením lampy vytiahnite sieťovú zástrčku zo zásuvky. Pritom vždy ťahajte za sieťovú zástrčku, nie za sieťový kábel.
- Lampu nepoužívajte pri viditeľných poškodeniach na nej alebo na sieťovom kábli. Okamžite vytiahnite sieťovú zástrčku zo zásuvky.
- Zabudovaná LED žiarovka sa nemôže a nesmie vymieňať.
- Nevykonávajte žiadne zmeny na výrobku. Opravy zverte výlučne špecializovanej opravovni. Sami nesmiete vymieňať ani sieťový kábel.
- Chráňte sieťový kábel pred zdrojmi sálavého tepla a ostrými hranami.

VAROVANIE pred popáleniami / požiarom

- Lampa je počas prevádzky v oblasti žiarovky horúca. Dbajte na to, aby sa nik nedotkol horúcich častí. Hrozí nebezpečenstvo popálenia!
- Žiarovka a lampa sa počas prevádzky zohrejú a sú horúce. Lampu nezakrývajte a v žiadnom prípade cez ňu nevesajte predmety.

VAROVANIE pred poraneniami

- Sieťový kábel položte tak, aby sa oň nik nemohol zachytiť.

POZOR – Vecné škody

- Nezapájajte svetlo na vypínač s tlmením osvetlenia; žiarovka nie je vhodná na externé tlmiče osvetlenia.
- Počas búrky môže dôjsť k poškodeniu prístrojov zapojených do elektrickej siete. Počas búrky preto vždy vytiahnite sieťovú zástrčku zo zásuvky.
- Pri montáži dotiahnite diely čo najviac napevno, ale len ručne. Nepoužívajte žiadny nástroj, inak by sa mohli poškrabať povrchové plochy.
- Ošetrovanie výrobku sa obmedzuje na jeho povrch. Na čistenie používajte len suchú handru, ktorá nepúšťa vlákna, resp. prachovku.

Likvidácia

Likvidujte obal podľa pravidiel separovaného zberu. Využite na to miestne možnosti na zber papiera, lepenky a ľahkých obalov.




Prístroje označené týmto symbolom sa nesmú likvidovať spolu s domovým odpadom!

Máte zákonnú povinnosť likvidovať staré prístroje oddelene od domového odpadu. Informácie o zberných dvoroch, ktoré odoberajú staré prístroje bezplatne, vám poskytne obecná alebo mestská správa.



www.tchibo.sk/navody

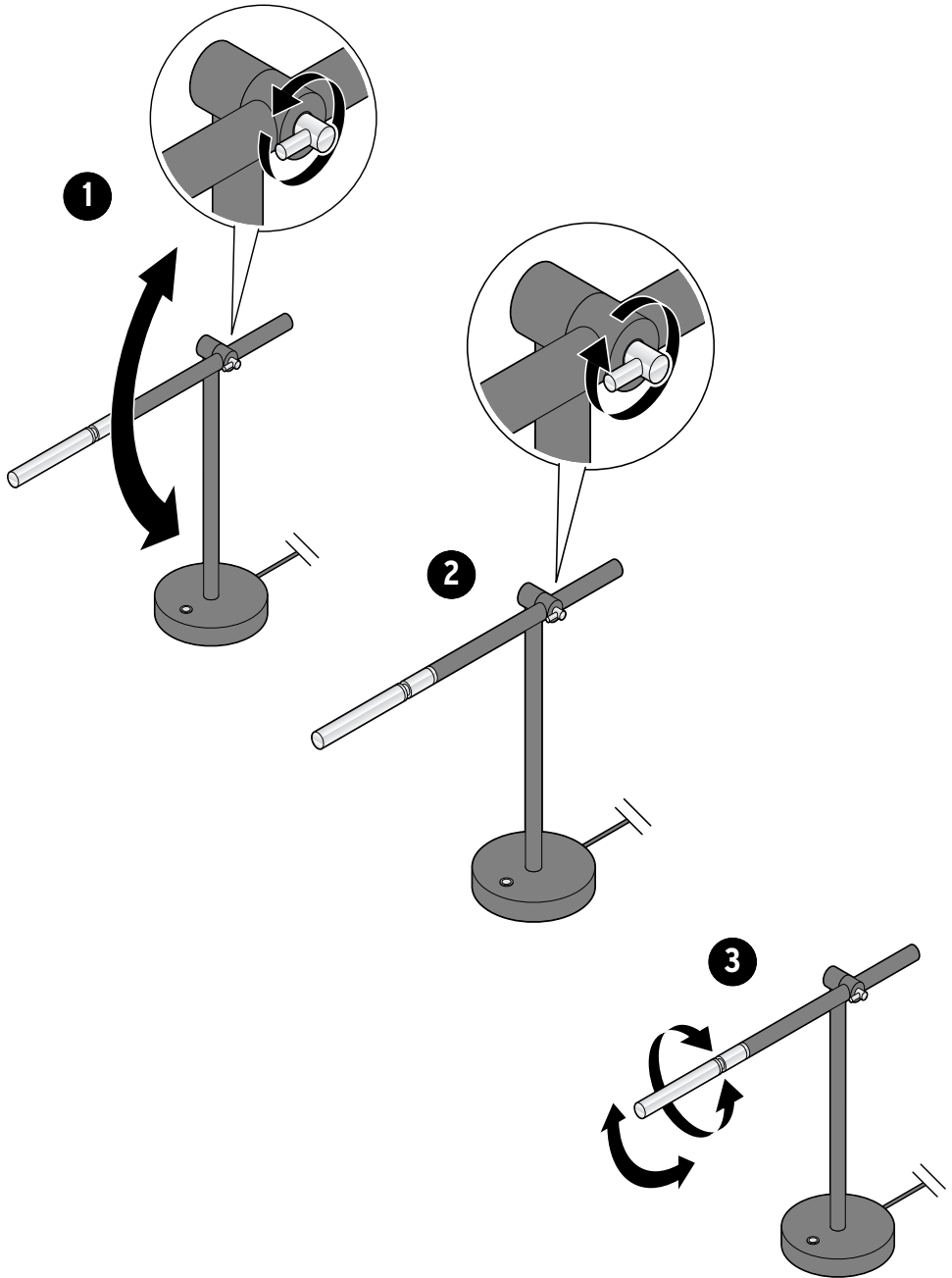
Technické údaje

Model:	346 796
Sieťové napätie:	220-240 V ~ 50 Hz
Zdroj svetla:	1x pevne zabudovaná LED, max. 7,6 W
Trieda ochrany:	II 
Teplota prostredia:	+10 až +40 °C
Made exclusively for:	Tchibo GmbH, Überseering 18, 22297 Hamburg, Germany www.tchibo.sk

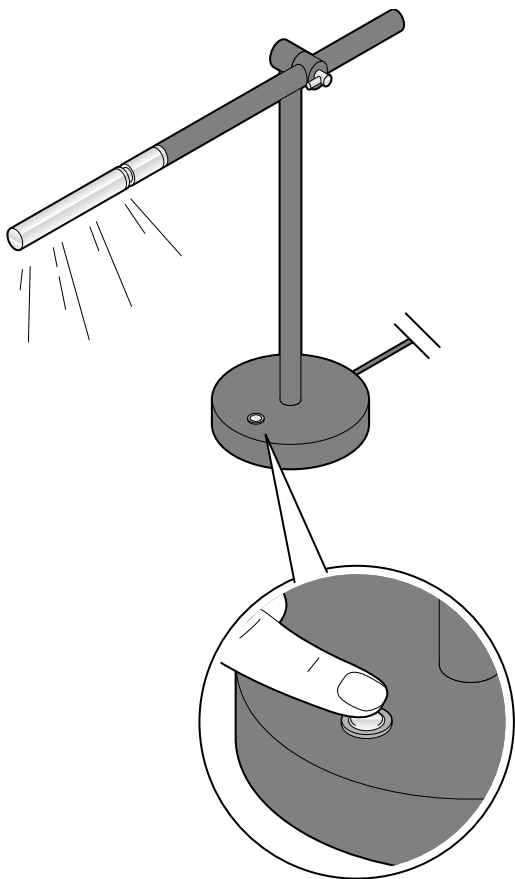
V rámci vylepšovania produktov si vyhradzuje právo na technické a optické zmeny na výrobku.



Nasmerovanie



Zapnutie a vypnutie



▷ Dotknite sa dotykového spínača na podstavci

1x na zapnutie lampy.

2x resp. 3x na zmenu intenzity jasu lampy v 2 stupňoch.

Svetlo lampy bude jasnejšie.

4x na vypnutie lampy.

i Keď počas prevádzky lampy vytiahnete sieťovú zástrčku, po jej opätovnom zasunutí do zásuvky sa lampa rozsvieti najsvetlejším stupňom jasu.

Záruka

Záruku poskytujeme na obdobie **3 rokov** od dátumu kúpy.

Náš výrobok bol vyrobený pomocou najnovších technologických postupov a podrobený prísnej kontrole kvality. Zaručujeme bezchybnú akosť tohto výrobku.

Ak by sa napriek očakávaniam vyskytol počas záručnej doby nedostatok, výrobok reklamujte cez distribútora, u ktorého ste ho zakúpili (filiálka či internetový obchod). Naši tamojší kolegovia vám radi pomôžu a dohodnú s vami ďalšie kroky.

Záruka sa nevzťahuje na škody spôsobené nesprávnym používaním výrobku, na diely podliehajúce rýchlemu opotrebeniu ani na spotrebný materiál.

V prípade otázok si pripravte doklad o kúpe a číslo výrobku.

Táto záruka neobmedzuje práva na záruku vyplývajúce zo zákona.

Číslo výrobku: **346 796**
