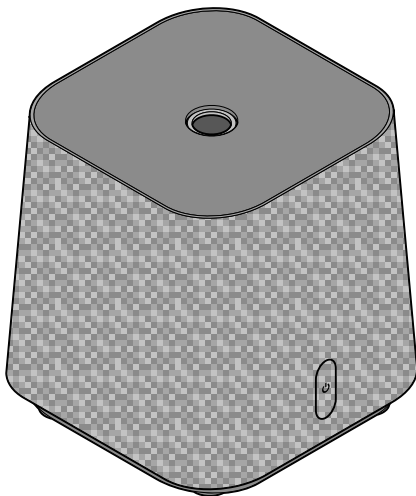


Aróma difuzér



sk Návod na použitie

122689CE6X1XII · 2022-01

Vážení zákazníci!

**Váš nový aróma difuzér sa postará o príjemnú klímu:
Prístroj premieňa pomocou ultrazvuku vodu s pridanými
aromatickými látkami na ten najjemnejší aerosól.**

Želáme vám príjemnú atmosféru s vaším novým aróma difuzérom.

Obsah

3	K tomuto návodu	12	Používanie
4	Bezpečnostné upozornenia	12	Zapnutie/vypnutie prístroja
9	Prehľad (obsah balenia)	13	Po použití
10	Uvedenie do prevádzky	13	Vyliatie vody
10	Vybalenie	14	Čistenie
10	Pripojenie sieťového adaptéra	14	Poruchy/pomoc
11	Naplnenie nádržky na vodu	15	Likvidácia
11	Zapojenie prístroja do elektrickej siete	16	Technické údaje

K tomuto návodu

Výrobok je vybavený bezpečnostnými prvkami. Napriek tomu si pozorne prečítajte bezpečnostné upozornenia a výrobok používajte iba podľa opisu v tomto návode, aby nedopatrením nedošlo k poraneniam alebo škodám.

Uschovajte si tento návod na neskoršie použitie.

Ak výrobok postúpíte inej osobe, musíte jej odovzdať aj tento návod.

Symboly v tomto návode:



Tento symbol varuje pred nebezpečenstvom poranenia.



Tento symbol varuje pred nebezpečenstvom poranenia v dôsledku zásahu elektrickým prúdom.

Signálne slovo **NEBEZPEČENSTVO** varuje pred možnými ťažkými poraneniami a ohrozením života.

Signálne slovo **VAROVANIE** varuje pred poraneniami a závažnými vecnými škodami.

Signálne slovo **POZOR** varuje pred ľahkými poraneniami alebo poškodeniami.



Takto sú označené doplňujúce informácie.

Bezpečnostné upozornenia

Účel použitia

- Výrobok slúži na zlepšenie vône v priestoroch. Nehodí sa na zvlhčovanie priestorov.
- Výrobok je navrhnutý na súkromné použitie v uzatvorených priestoroch. Nie je vhodný na komerčné alebo terapeutické účely.
- Výrobok sa nesmie používať ako inhalátor.

VAROVANIE pred zdravotnými rizikami

- Keď trpíte ochorením dýchacích ciest alebo pľúc, poraďte sa pred použitím prístroja so svojím lekárom.
- Ak budete pri používaní prístroja cítiť nevoľnosť, zaznamenáte bolesti hlavy a pod., okamžite vypnite prístroj a vyvetrajte miestnosť.
- Prístroj používajte len s aromatickými látkami rozpustnými vo vode, ktoré sú odporúčané pre prístroje tohto druhu. Iné prípravky môžu obsahovať jedovaté alebo zdraviu škodlivé látky, môžu vyvolať alergické reakcie alebo spôsobiť požiar.
- Okamžite po použití vyprázdňte prístroj a na opätovné použitie naplňte čerstvú vodu, aby ste zabránili tvorbe chroboplodných zárodkov.
- Berte na vedomie, že vysoká vlhkosť vzduchu podporuje rast biologických organizmov v danom prostredí.
- Mikroorganizmy, ktoré sa prípadne nachádzajú vo vode alebo v prostredí, v ktorom sa používa alebo skladuje prístroj, sa môžu v nádržke na vodu rozmnožiť a rozptyľovať do vzduchu, kde predstavujú značné zdravotné riziko, ak sa voda nevymieňa každé 3 dni a nádržka na vodu sa dôkladne nečistí.

- Prístroj pred odložením vyprázdňte a vyčistite a pred ďalším použitím ho opäť vyčistite.

NEBEZPEČENSTVO pre deti a osoby s obmedzenou schopnosťou obsluhovať prístroje

- Tento prístroj môžu používať deti od 8 rokov a osoby so zníženými fyzickými, zmyslovými alebo mentálnymi schopnosťami alebo s nedostatočnými skúsenosťami a znalosťami, ak sú pod dohľadom alebo boli poučené o bezpečnom používaní prístroja a rozumejú príslušným rizikám.
- Prístroj nesmú čistiť deti. Neplatí to, ak sú staršie ako 8 rokov a ak pracujú pod dozorom. Prístroj nevyžaduje žiadnu údržbu. Od zapnutia až do úplného vychladnutia musíte prístroj a prípojný kábel udržiavať mimo dosahu detí mladších ako 8 rokov.
- Zabráňte prístupu detí k obalovému materiálu. Okrem iného hrozí nebezpečenstvo udusení!

NEBEZPEČENSTVO zásahu elektrickým prúdom

- Do nádržky na vodu naplňajte vodu. Základňa, sieťový adaptér a prípojný kábel sa však nesmú dostať do kontaktu s vodou, pretože hrozí nebezpečenstvo zásahu elektrickým prúdom. Preto nestavajte prístroj ani napr. do blízkosti umývadla/drezu. Prístroj nikdy nepoužívajte v exteriéri alebo vo vlhkých priestoroch (napríklad v saune alebo v kúpeľni).
- Základňu nikdy neponárajte do vody ani do iných kvapalín. Na elektrické diely sa nesmie dostať žiadna voda zdola.
- Prístroj neobsluhujte vlhkými rukami.
- Vytečenú vodu ihneď osušte, aby s ňou neprišli do kontaktu žiadne elektrické diely.

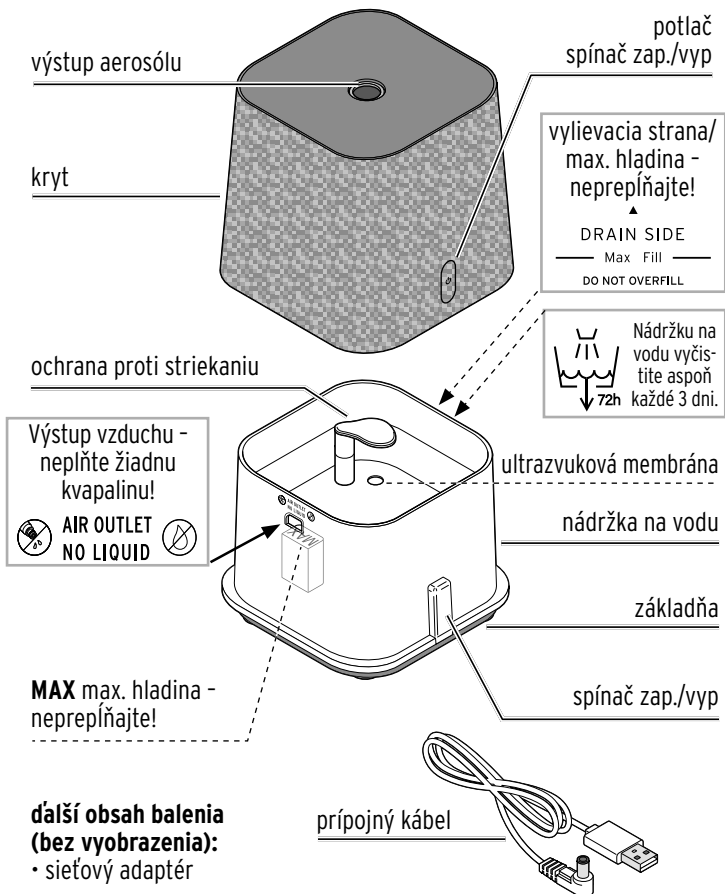
- Okolie prístroja nesmie byť vlhké a mokré. Ak sa tvorí vlhkosť, prístroj na určitý čas vypnite a potom ho opätovne zapnite. Dbajte na to, aby savé materiály v okolí prístroja, napr. koberce, závesy, posteľná bielizeň alebo obrusy, nenavlhli.
- Nikdy nenechávajte prístroj počas prevádzky bez dozoru.
- Pri nepoužívaní nenechávajte nikdy vodu v nádržke na vodu.
- Výrobok zapojte iba do zásuvky inštalovanej podľa predpisov, ktorej sieťové napätie sa zhoduje s technickými údajmi uvedenými v časti „Technické údaje“.
- Prípojný kábel sa nesmie ohýbať ani pritláčať. Vylúčte kontakt prípojného kábla s horúcimi povrchmi a ostrými hranami.
- Prístroj nepoužívajte pri viditeľných poškodeniach na samotnom prístroji, prípojnom kábli, sieťovom adaptéri alebo po páde prístroja.
- Nikdy neprepĺňajte nádržku na vodu.
- Nikdy nepoužívajte prístroj bez vody.
- Vytiahnite sieťový adaptér zo zásuvky...
 - ... pred naplnením vody alebo vyprázdnením nádržky na vodu,
 - ... keď prístroj nepoužívate,
 - ... pri poruchách počas prevádzky,
 - ... pri búrke a
 - ... pred čistením prístroja.
 Pritom ťahajte vždy za sieťový adaptér, nie za prípojný kábel.
- Zásuvka musí byť dobre dostupná, aby sa sieťový adaptér dal v prípade potreby rýchlo vytiahnuť. Prípojný kábel umiestnite tak, aby ste sa oň nepotkávali.
- Na výrobku nevykonávajte žiadne zmeny. Opravy prístroja alebo sieťového adaptéra zverte len špecializovanej opravovni.

POZOR pred poraneniami a vecnými škodami

- Bud'te opatrní pri prenášaní prístroja s naplnenou nádržkou na vodu, aby sa vám voda nevyliala a nedostala sa do kontaktu s elektrickými dielmi. Prístroj prenášajte prednostne bez krytu tak, aby ste mohli sledovať hladinu vody.
- Pri prenášaní držte prístroj vždy pevne za základňu, nie za kryt - je osadený iba voľne.
- Nikdy nedemontujte kryt počas prevádzky prístroja. Počas prevádzky ani nenapíňajte vodu a aromatické látky. Prístroj najskôr vypnite, potom vytiahnite sieťový adaptér zo zásuvky a následne z prístroja. Až potom odstráňte kryt.
- Nestavajte prístroj na horúce povrchy.
- Aby ste sa vyhli tvorbe nánosov vodného kameňa v prístroji, odporúčame používanie destilovanej (deminalizovanej/odminalizovanej) vody. Do nádržky však môžete naplniť aj čistú, čerstvú vodu z vodovodu (kvalita pitnej vody).
- Neplňte do prístroja vodu s teplotou vyššou ako 45 °C.
- Dodržiavajte dostatočnú vzdialenosť od zdrojov tepla, ako sú napríklad varné platne alebo rúry na pečenie.
- Nikdy nepoužívajte špinavú vodu. Prístroj sa tým môže poškodiť.
- Výrobok postavte na pevný, rovný a vodeodolný podklad. Predovšetkým pri prevádzke s tvrdou vodou/arómami rozpustnými vo vode môže dochádzať k tvorbe sedimentov/usadenín.
- Neumiestňujte prístroj priamo pod regál alebo pod závesnú skrinku, ako ani do bezprostrednej blízkosti iných citlivých objektov. Neorientujte výstup aerosólu na predmety. Vodná para by mohla spôsobiť poškodenia.

- Zabráňte poškodeniam spôsobeným vodou: Vyprázdnite prístroj okamžite po každom použití. Neumiestňujte ho na podlahu ale o niečo vyššie. Postarajte sa o to, aby nemohlo dôjsť k jeho prevráteniu alebo strhnutiu. Aj vo vypnutom prístroji sa môže nachádzať zvyšok vody, ktorý sa môže vyliať.
- Olejové arómy (napr. eukalyptový olej) sa nesmú používať, pretože môžu poškodiť prístroj. Používajte iba aromatické látky rozpustné vo vode.
- Používajte len pre prístroj určené príslušenstvo dodané výrobcom.
- Prístroj nezakrývajte, napr. uterákom, ani ho neprevádzkujte pod prikrývkou alebo vankúšom.
- Dbajte na to, aby boli ventilačné štrbiny na spodnej strane prístroja vždy voľné, nesmú byť zanesené ani prachom a nečistotami.
- Nedá sa úplne vylúčiť, že niektoré laky, plasty alebo ošetrovacie prostriedky na nábytok rozleptajú, alebo zmäkčia materiál protišmykových nožičiek. Aby ste zabránili neželaným stopám na nábytku, položte pod výrobok príp. protišmykovú podložku.
- Na čistenie nepoužívajte abrazívne alebo žieravé čistiace prostriedky, resp. tvrdé kefy atď.

Prehľad (obsah balenia)



Uvedenie do prevádzky



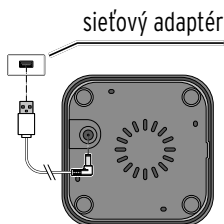
VAROVANIE - Nebezpečenstvo poranenia

- Pred napĺňaním nádržky na vodu vyťahnite sieťový adaptér zo zásuvky.
- Nikdy sa nepokúšajte o naplnenie nádržky na vodu cez výstup aerosólu.
- Používajte výlučne aromatické látky na báze vody.

Vybalenie

Opatrne vyberte výrobok z obalu a odstráňte všetok obalový materiál.

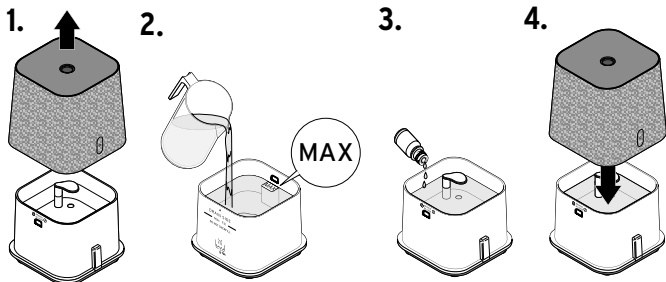
Pripojenie sieťového adaptéra



▷ Zasuňte jeden koniec prípojného kábla do prípojky na spodnej strane prístroja druhý koniec do prípojky na sieťovom adaptéri.

Sieťový adaptér **ešte nezasúvajte do zásuvky!**

Naplnenie nádržky na vodu



1. Odoberte kryt.
 2. Naplňte do nádržky vlažnú vodu (čerstvá pitná voda/demineralizovaná voda). Maximálny objem naplnenia cca 120 ml.
 3. Pridajte 2 - 3 kvapky aromatickej látky (na báze vody).
- i** Aromatické látky si môžete kúpiť v obchodoch.
Rešpektujte pokyny od výrobcu.
4. Znovu nasadíte kryt na základňu.

Zapojenie prístroja do elektrickej siete

- ▷ Zastrčte sieťový adaptér do dobre prístupnej zásuvky.


Používanie



VAROVANIE - Nebezpečenstvo poranenia

- Ak budete pri používaní prístroja cítiť nevoľnosť, zaznamenáte bolesti hlavy a pod., okamžite vypnite prístroj a vyvetrajte miestnosť.

Zapnutie/vypnutie prístroja

- ▷ Stlačte tlačidlo zap./vyp.  ...
 - ... **1-krát** na trvalé rozprašovanie,
 - ... **2-krát** na prerušované rozprašovanie (30 s zapnuté/30 s vypnuté),
 - ... **3-krát** na vypnutie.

Prístroj sa automaticky vypne po 3 hodinách trvalej prevádzky alebo pri nedostatku vody.

Po použití



VAROVANIE - Ohrozenie zdravia

- Vyprázdnite prístroj okamžite po každom použití na eliminovanie tvorby choroboplodných zárodkov.



NEBEZPEČENSTVO - Nebezpečenstvo ohrozenia života v dôsledku zásahu elektrickým prúdom

- Základňu nikdy neponárajte do vody ani do iných kvapalín. Na elektrické diely sa nesmie dostať žiadna voda zdola.
- Pred vylievaním zvyšnej vody alebo čistením prístroja vytiahnite sieťový adaptér zo zásuvky a z prístroja.

POZOR - Vecné škody

- Nevylievajte vodu cez stranu nádrčky na vodu s výstupom vzduchu, ale cez protiahlú stranu (pozri značku **DRAIN SIDE**).
- Na čistenie nepoužívajte ostré chemikálie, agresívne ani abrazívne čistiace prostriedky.

Vyliatie vody

Výstup vzduchu - neplňte žiadnu kvapalinu!

vylievacia strana



1. Vypnite prístroj.
2. Vytiahnite sieťový adaptér zo zásuvky a z prístroja.
3. Odstráňte kryt a vylejte zvyšnú vodu do výlevky.

Čistenie

- ▷ Poutierajte prístroj - predovšetkým vnútrajšok krytu a nádržky na vodu, nie ale ultrazvukovú membránu! - po každom použití mäkkou, mierne navlhčenou handričkou.
- ▷ Citlivú ultrazvukovú membránu vo vnútri nádržky na vodu vyčistite pomocou vatového tampónu.
- ▷ Na čistenie naplňte do nádržky na vodu cca 120 ml vlažnej vody a pridajte do nej 1 ČL octu. Nechajte zmes pôsobiť cca 5 minút a potom ju vylejte. Poutierajte prístroj podľa opisu vyššie.
- ▷ Ak prístroj nebudete používať, uschovajte ho na suchom, chladnom mieste.

Poruchy/pomoc

- Nefunkčnosť, neuniká aerosól.
 - Je sieťový adaptér zastrčený do zásuvky aj prístroja?
 - Je nádržka na vodu dostatočne naplnená vodou?
Príp. dolejte vodu.
 - Nie je v nádržke na vodu príliš veľa vody?
Odlievajte vodu, kým hladina nebude pod značkou MAX.
 - Zablokovaný výstup aerosólu?
Príp. odstráňte prekážky.

Likvidácia

Výrobok a jeho obal boli vyrobené z hodnotných materiálov, ktoré sa dajú recyklovať. Tým sa znižuje množstvo odpadu a šetrí životné prostredie.






Likvidujte **obal** podľa pravidiel separovaného zberu. Využite na to miestne možnosti na zber papiera, lepenky a ľahkých obalov.



Prístroje, ktoré sú označené týmto symbolom, sa nesmú likvidovať spolu s domovým odpadom! Máte zákonnú povinnosť likvidovať staré prístroje oddelene od domového odpadu. Elektrické prístroje obsahujú nebezpečné látky. Tieto môžu byť pri nesprávnom skladovaní a likvidácii škodlivé pre životné prostredie a zdravie.

Informácie o zberných dvoroch, ktoré odoberajú staré prístroje bezplatne, vám poskytne obecná alebo mestská správa.

Technické údaje

Model:	636 188
Sieťový adaptér:	model: GQ05B-050100-ZG Dong Guan City GangQi Electronic Co., Ltd. vstup: AC 100-240V ~ 50/60 Hz, 0,3 A max. výstup: 5,0 V  1,0 A 5,0 W  (symbol  znamená jednosmerný prúd) (symbol  ukazuje pólovanie zastrčky) účinnosť v prevádzke \emptyset : $\geq 76,20 \%$ príkion pri nulovom zaťažení: $\leq 0,06 \text{ W}$
Trieda ochrany:	II 
Veľkosť priestoru:	do cca 15 - 25 m ²
Teplota prostredia:	+10 až +40 °C



Číslo výrobku: 636 188

Výrobca: Beurer GmbH, Söflinger Straße 218, 89077 Ulm, Germany (Nemecko)