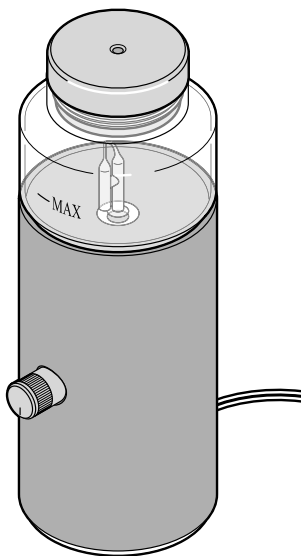


Difuzér éterických olejov



sk Návod na používanie

126756MT6X6XII · 2022-06

Vážení zákazníci!

Váš nový difuzér éterických olejov vám poskytne podporu pri uvoľnení a pomôže odbúrať stres. Prístroj premieňa éterický olej na najjemnejší aerosól, úplne bez pridania vody alebo tepla.

Naplňte spáľňu alebo obývačku svojou obľúbenou vôňou.

Želáme vám príjemnú atmosféru s vaším novým difuzérom.

Obsah

3	Obsah	11	Používanie
4	K tomuto návodu	11	Zapnutie/vypnutie generovania aerosólu
5	Bezpečnostné upozornenia	12	Po použití
9	Prehľad (obsah balenia)	12	Čistenie a uschovanie
10	Uvedenie do prevádzky	14	Poruchy/pomoc
10	Vybalenie	14	Technické údaje
10	Pripojenie prístroja a naplnenie oleja	15	Likvidácia

K tomuto návodu

Tento výrobok je vybavený bezpečnostnými prvkami. Napriek tomu si starostlivo prečítajte bezpečnostné upozornenia a výrobok používajte iba podľa opisu v tomto návode, aby nedopatrením nedošlo k poraneniám alebo škodám.

Uschovajte si tento návod na neskoršie použitie.

Ak výrobok postúpите inej osobe, musíte jej odovzdať aj tento návod.

Symbody v tomto návode:



Tento symbol varuje pred nebezpečenstvom poranenia.



Tento symbol varuje pred nebezpečenstvom poranenia v dôsledku zásahu elektrickým prúdom.

Signálne slová v tomto návode:

NEBEZPEČENSTVO upozorňuje na bezprostredné nebezpečenstvo vážneho poranenia alebo smrti.

VAROVANIE upozorňuje na možné vážne nebezpečenstvo poranenia alebo smrti.

POZOR varuje pred možnými ľahkými poraneniami.

POKYN varuje pred možnými vecnými škodami.



Takto sú označené doplňujúce informácie.

Bezpečnostné upozornenia

Účel použitia

- Výrobok slúži na zlepšenie vzduchu v miestnosti a podporuje pri uvoľnení. Nie je vhodný na zvlhčenie miestnosti.
- Výrobok je určený na súkromné použitie v zatvorených miestnostiach. Nie je vhodný na komerčné alebo terapeutické účely.
- Výrobok sa nesmie používať ako inhalátor.

Nebezpečenstvo ohrozenia zdravia

- Keď trpíte ochorením dýchacích ciest alebo pľúc, spýtajte sa na použitie prístroja svojho lekára.
- Ak budete pri používaní prístroja cítiť nevoľnosť, zaznamenáte bolesti hlavy a pod., okamžite vypnite prístroj a vyvetrajte priestor.
- Prístroj používajte len so 100 % čistými éterickými olejmi, ktoré boli navrhnuté pre prístroje tohto druhu. Iné látky môžu príp. obsahovať jedovaté alebo zdravie ohrozujúce látky, vyvolať alergické reakcie alebo predstavovať riziko požiaru.

Nebezpečenstvo pre deti a osoby s obmedzenou schopnosťou obsluhovať prístroje

- Tento prístroj smú používať deti od 8 rokov a osoby s obmedzenými fyzickými, zmyslovými alebo mentálnymi schopnosťami alebo s nedostatkom skúseností alebo znalostí len pod dozorom alebo po poučení o bezpečnom používaní prístroja, ak pochopili nebezpečenstvá, ktoré z toho vyplývajú.
- Prístroj nesmú čistiť deti. Neplatí to, ak sú staršie ako 8 rokov a ak pracujú pod dozorom.
Prístroj nevyžaduje žiadnu údržbu. Prístroj a prípojný kábel sa musia udržiavať mimo dosahu detí mladších ako 8 rokov.

- Zabráňte prístupu detí k obalovému materiálu.
Okrem iného hrozí nebezpečenstvo udusenía!

Nebezpečenstvo zásahu elektrickým prúdom

- Zásobník oleja sa naplňa éterickým olejom. Sieťový adaptér a prípojný kábel sa však nesmú dostať do kontaktu s olejom, inak hrozí nebezpečenstvo zásahu elektrickým prúdom. Prístroj neumiestňujte ani do blízkosti umývadla/kuchynského drezu. Prístroj nikdy nepoužívajte v exteriéri a vo vlhkých priestoroch (napríklad v saune alebo v kúpeľni).
- Neponárajte prístroj do vody ani do iných kvapalín.
K elektrickým dielom sa zospodu nesmie dostať žiadna voda.
- Neobsluhujte prístroj vlhkými rukami.
- Prípadne vyvretý éterický olej okamžite utrite, aby sa nedostal do styku s elektrickými dielmi.
- Nikdy nenechávajte prístroj počas prevádzky bez dozoru.
- Výrobok zapojte len do sieťovej zástrčky nainštalovanej podľa predpisov, ktorej sieťové napätie je v súlade s parametrami podľa kapitoly „Technické údaje“.
- Prípojný kábel sa nesmie ohýbať ani pritláčať. Vylúčte kontakt prípojného kábla s horúcimi povrchmi a ostrými hranami.
- Prístroj nepoužívajte pri viditeľných poškodeniach samotného prístroja, prípojného kábla, sieťového adaptéra alebo po páde prístroja.
- Nikdy nepreplňujte zásobník oleja.
- Neprevádzkujte prístroj bez éterického oleja.

- Vytiahnite sieťovú zástrčku zo zásuvky...
 - ... pred doplňovaním éterického oleja alebo vyprázdňovaním zásobníka oleja,
 - ... ak prístroj nepoužívate,
 - ... pri poruchách počas prevádzky,
 - ... pri búrke a
 - ... pred čistením prístroja.
 Pritom ťahajte vždy za sieťový adaptér, nie za prípojný kábel.
- Zásuvka musí byť dobre dostupná, aby sa sieťový adaptér dal v prípade potreby rýchlo vytiahnuť. Prípojný kábel umiestnite tak, aby ste sa oň nepotkávali.
- Na výrobku nevykonávajte žiadne zmeny. Opravy prístroja a sieťového adaptéra zverte len špecializovanej opravovni.

Nebezpečenstvo poranenia

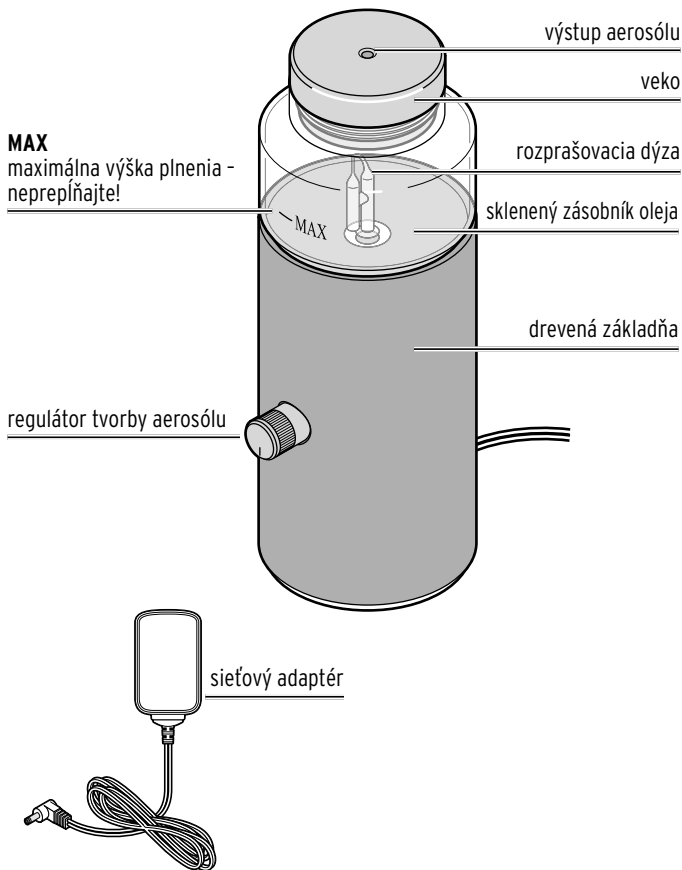
- Buďte opatrní pri prenášaní prístroja s naplneným zásobníkom oleja, aby nevytiekol éterický olej a nedostal sa do kontaktu s elektrickými dielmi.
- Ak sklo vykazuje známky prasklín alebo iné poškodenia, výrobok v žiadnom prípade nepoužívajte. Hrozí nebezpečenstvo rozbitia, a teda poranenia!
- Nikdy neodoberajte veko, kým je prístroj v prevádzke. Nedoplňujte éterický olej počas prevádzky. Najprv vždy vypnite prístroj a potom vytiahnite sieťový adaptér zo zásuvky a prístroja. Až potom odstráňte veko.

Vecné škody

- Držte prístroj pri prenášaní vždy za drevenú základňu, nie za veko.
- Prístroj nestavajte na horúce povrchy.
- Dodržiavajte dostatočnú vzdialenosť od zdrojov tepla, ako sú napríklad varné platne alebo rúry na pečenie.

- Nepoužívajte znečistený éterický olej. Môže tým dôjsť k poškodeniu prístroja.
- Výrobok postavte na pevný, rovný a vodoodolný podklad.
- Prístroj nestavajte priamo pod regál alebo závesnú skrinku, ani do priamej blízkosti iných citlivých objektov. Nesmerujte výstup aerosólu na predmety. Aerosól môže spôsobiť poškodenia.
- Vyprázdnite prístroj vždy ihneď po použití. Nestavajte ho na zem, ale trocha vyššie. Postarajte sa o to, aby sa neprevrátil ani nemohol byť stiahnutý nadol. Aj keď je prístroj vypnutý, môže sa vnútri ešte nachádzať zvyšný olej a vytekať.
- Prístroj používajte výlučne s dielmi príslušenstva, ktoré sú na to určené a boli dodané výrobcom.
- Prístroj nezakrývajte napr. uterákom, ani ho neprevádzkujte pod prikrývkou alebo vankúšom.
- Nedá sa úplne vylúčiť, že niektoré laky, plasty alebo ošetrovacie prostriedky na nábytok rozleptajú, prípadne rozmočia materiál protišmykovej základne. Aby ste zabránili neželaným stopám na nábytku, položte pod výrobok príp. protišmykovú podložku.
- Na čistenie nepoužívajte abrazívne alebo žieravé čistiace prostriedky, resp. tvrdé kefy atď.

Prehľad (obsah balenia)



Uvedenie do prevádzky



VAROVANIE - Nebezpečenstvo poranenia

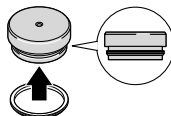
- Pred plnením zásobníka oleja vyťahnite sieťový adaptér zo zásuvky.
- Nikdy sa nepokúšajte naplniť zásobník oleja cez výstup aerosólu.
- Používajte výlučne 100 % čisté éterické oleje.

Vybalenie

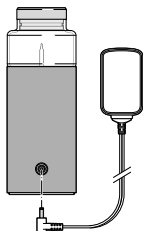
Opatrne vyberte výrobok z obalu a odstráňte všetok obalový materiál.

Pripojenie prístroja a naplnenie oleja

- ▷ Pred používaním skontrolujte, či tesniaci krúžok správne dosadá na veko. Ak sa tesniaci krúžok uvoľní, jednoducho ho znova nasadíte a veko ďalej používajte ako zvyčajne.

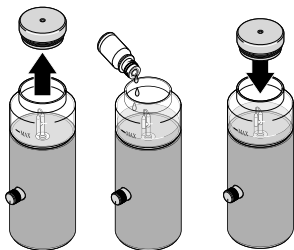


1. Pripojte sieťový adaptér na pripájaciu zdierku prístroja.



2. Odstráňte veko.

3. Naplňte zásobník oleja cca 10 - 15 kvapkami čistého éterického oleja podľa vášho výberu - neprekračujte maximálnu plniacu výšku (**MAX**)!



i Éterické oleje si môžete zakúpiť v obchode. Rešpektujte pokyny výrobcu.

4. Znovu nasadíte veko na zásobník oleja.
5. Zastrčíte sieťový adaptér do dobre prístupnej zásuvky.

Používanie



POZOR - Nebezpečenstvo poranenia

- Ak sa počas používania prístroja necítite dobre, začne vás bolieť hlava alebo pod., ihneď vypnite prístroj a vyvetrajte miestnosť.

Zapnutie/vypnutie generovania aerosólu

- ▷ Zapnutie: Otočte regulátor tvorby aerosólu podľa požadovanej intenzity arómy v smere hodinových ručičiek. Regulátor funguje plynule. Prístroj vytvára 5 minút aerosól a potom je v pokoji 3 minúty, potom znova 5 minút vytvára aerosól atď.
Ak je výstup aerosólu slabší, naplňte olej.
- ▷ Vypnutie: Regulátor tvorby aerosólu otočte proti smeru hodinových ručičiek až na doraz.

Prístroj sa po 3 hodinách prevádzky automaticky vypne.



Po 15 - 20 minútach v prevádzke sa olej vo forme jemného aerosólu rozšíri v miestnosti s rozlohou cca 40 m².

Po použití



VAROVANIE - Nebezpečenstvo ohrozenia života v dôsledku zásahu elektrickým prúdom

- Neponárajte prístroj do vody ani do iných kvapalín.
K elektrickým dielom sa zospodu nesmie dostať žiadna voda.
- Pred odstraňovaním zvyšného oleja alebo čistením prístroja vyťahnite sieťový adaptér zo zásuvky a prístroja.

POKYN - Vecné škody

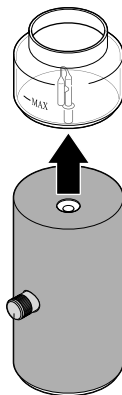
- Na čistenie nepoužívajte ostré chemikálie, agresívne ani abrazívne čistiace prostriedky.

Čistenie a uschovanie

- ▷ **Drevenú základňu** poutierajte mierne navlhčenou handričkou.
- ▷ Vyčistite vnútro **veka** a **zásobníka oleja** po každom použití mäkkou, jemne navlhčenou utierkou. Na dôkladné vyčistenie môžete tesniaci krúžok odobrať z veka. Následne ho opäť správne vložte do uzáveru.
- ▷ Dôkladne vyčistite **zásobník oleja** minimálne raz za týždeň.

Postupujte pritom takto:

1. Odoberte veko a vyťahnite zásobník oleja silou z drevenej základne.
 2. Odstráňte zvyšný éterický olej a vyčistite zásobník oleja čistiacim alkoholom (izopropanol).
 3. Nasadíte zásobník oleja znova na drevenú základňu a naplníte ho cca 3 ml čistiaceho alkoholu. Zapnite difuzér na 15 minút.
 4. Následne vypnite difuzér, vylejte zvyšný čistiaci alkohol a znova zapnite difuzér, kým sa aj zvyšný čistiaci alkohol nevyparí.
 5. Ak by sa ešte stále vyskytovali zvyšky oleja, položte zásobník oleja na pol dňa do teplej vody (do 45 °C) s jemným prostriedkom na umývanie riadu a následne ho opláchnite čistou vodou. Potom utrite zásobník oleja suchou handrou a nechajte ho úplne vyschnúť, kým ho znova nasadíte na drevenú základňu.
- ▷ Skôr ako zmeníte druh éterického oleja, dôkladne vyčistite zásobník oleja podľa postupu uvedeného vyššie.
- ▷ Ak prístroj nepoužívate, uložte ho na suché, chladné miesto.



Poruchy/pomoc

- Bez funkcie, nevystupuje žiadny aerosól.
 - Je sieťový adaptér zapojený do zásuvky a prístroja?
 - Je naplnený dostatok oleja v zásobníku? Príp. doplňte.
 - Nie je príliš veľa oleja v zásobníku? Odlejte trochu oleja, kým výška hladiny oleja nepoklesne pod značku **MAX**.
 - Nie je zablokovaný výstup aerosólu? Odstráňte príp. blokujúce objekty.
-

Technické údaje

Číslo výrobku:	649 180
Difuzér:	model: RA-037 Vstup: 5,0 V DC, 0,5 A Veľkosť miestnosti: do cca 40 m ² Doba prevádzky: max. 3 hodiny Teplota prostredia: +10 až +40 °C
Sieťový adaptér:	Model: HS0500500V Guangdong Huasheng Electronic Technology Co., Ltd. Vstup: 100 - 240 V ~ 50/60 Hz, 0,15 A Výstup: 5,0 V DC --- 0,5 A 2,5 W $\ominus\text{---}\bullet\text{---}\oplus$ (symbol --- znamená jednosmerný prúd) (symbol $\ominus\text{---}\bullet\text{---}\oplus$ zobrazuje pólovanie zástrčky) Trieda ochrany: II \square

Likvidácia

Výrobok a jeho obal boli vyrobené z hodnotných materiálov, ktoré sa dajú recyklovať. Tým sa znižuje množstvo odpadu a šetrí životné prostredie.

Likvidujte **obal** podľa pravidiel separovaného zberu. Využite na to miestne možnosti na zber papiera, lepenky a ľahkých obalov.



Prístroje, ktoré sú označené týmto symbolom, sa nesmú likvidovať spolu s domovým odpadom!

Máte zákonnú povinnosť likvidovať staré prístroje oddelene od domového odpadu. Elektrické prístroje obsahujú nebezpečné látky.

Tieto môžu byť pri nesprávnom skladovaní a likvidácii škodlivé pre životné prostredie a zdravie. Informácie o zberných dvoroch, ktoré odoberajú staré prístroje bezplatne, vám poskytne obecná alebo mestská správa.



Číslo výrobku: 649 180

Výrobca: Jaxmotech GmbH, Ostring 60, 66740 Saarlouis, Germany (Nemecko)