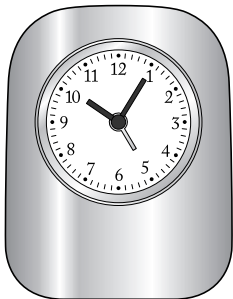




# Budík



## Návod na použitie a záruka

Tchibo GmbH D-22290 Hamburg • 66866HB551XII

## **Vážení zákazníci!**

Váš nový budík vyniká pekným klasickým dizajnom.

Želáme vám s ním krásny čas!

## **Váš tím Tchibo**



Odstráňte ochranné fólie.

# Obsah

- 4 Bezpečnostné upozornenia**
- 7 Prehľad**
- 8 Uvedenie do prevádzky**
  - 8 Nastavenie hodín
  - 8 Nastavenie času budenia
  - 9 Zapnutie a vypnutie funkcie budenia
  - 9 Funkcia odloženého budenia
- 10 Výmena batérie**
- 11 Technické údaje**
- 12 Likvidácia**
- 14 Záruka**

## Bezpečnostné upozornenia



Pozorne si prečítajte bezpečnostné upozornenia. Výrobok používajte iba podľa opisu v tomto návode, aby nedopatrením nedošlo k poraneniám alebo škodám.

Tento návod uschovajte pre prípad neskoršej potreby. Ak výrobok postúpíte inej osobe, musíte jej odovzdať aj tento návod.

### **NEBEZPEČENSTVO pre deti**

- Zabráňte prístupu detí k obalovému materiálu. Okrem iného hrozí nebezpečenstvo udusenía!
- Prehltnutie batérií môže byť životunebezpečné. Batériu a budík preto uschovávajú mimo dosahu malých detí. Ak dôjde k prehltnutiu batérie, okamžite privolajte zdravotnícku pomoc.

## **NEBEZPEČENSTVO poranenia**

- Priložená batéria sa nesmie dobíjať, rozoberať, hádzať do ohňa alebo skratovať.
- Ak dôjde k vytečeniu batérie, zabráňte kontaktu s pokožkou, očami a sliznicami. Postihnuté miesta prípadne opláchnite veľkým množstvom čistej vody a okamžite vyhľadajte lekára.

## **POZOR - Vecné škody**

- Budík nevystavujte intenzívnym teplotným výkyvom, vlhkosti, priamemu slnečnému žiareniu, prachu alebo nárazom.
- Chráňte batérie pred nadmerným teplom. Vyberte batériu z výrobku, keď je vybitá, alebo keď výrobok dlhšie nepoužívate.

Zabráňte tak škodám, ktoré môžu vzniknúť pri vytečení batérie.

- Na čistenie budíka nepoužívajte žiadne abrazívne alebo žieravé čistiace prostriedky.

# Prehľad

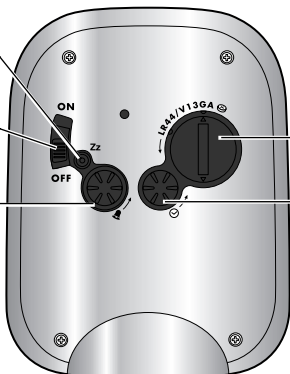
tlačidlo  
odloženého  
budenia

spínač pre alarm

nastavovacie  
koliesko pre  
čas budenia

priehradka  
na batériu

nastavovacie  
koliesko času




Ďalšie súčasti balenia (bez vyobrazenia):  
1 x batéria (už vložená)


## Uvedenie do prevádzky

- ▷ Z priehradky na batériu vyťahnite izolačný pásik.

### Nastavenie hodín

- ▷ Otáčaním nastavovacieho kolieska času  nastavte ručičky na správny čas. Nastavovacie koliesko otáčajte vždy v smere šípky!

### Nastavenie času budenia

- ▷ Otočením nastavovacieho kolieska pre čas budenia  nastavte požadovaný čas budenia. Nastavovacie koliesko otáčajte vždy v smere šípky!



## Zapnutie a vypnutie funkcie budenia

- ▷ Na zapnutie funkcie budenia prepnete spínač pre alarm hore do polohy **ON**.

V nastavenom čase budenia sa rozoznie signál budenia. Keď sa alarm nevypne, ustane automaticky približne po cca jednej hodine.

Zaznie o 12 hodín neskôr, opäť v nastavený čas budenia.

- ▷ Na vypnutie funkcie budenia prepnete spínač pre alarm dole do polohy **OFF**.

## Funkcia odloženého budenia

V nastavenom čase budenia sa rozoznie signál budenia. Stlačte tlačidlo **Zz**. Budenie sa preruší na cca 4 minúty a následne sa opäť zapne.

Funkcia odloženého budenia sa môže opakovane použiť do jednej hodiny po nastavenom čase budenia.

## Výmena batérie

Výmena batérie je potrebná vtedy, keď klesne presnosť hodín. Používajte batériu typu LR44.



Pri dotyku holých rúk s batériou môžete na kontaktoch zanechať nečistoty, ktoré majú za istých okolností izolačný účinok.

Pri výmene batérie používajte vždy handričku.

- ▷ Otočte priehradku na batériu na zadnej strane napr. dvojcentovou mincou v smere šípky a nadvihnite ju. Vymeňte batériu.
- ▷ Starostlivo znovu zatvorte priehradku na batériu.

## Technické údaje

Model: 287 960

Batéria: 1x typ LR44 / 1,5 V

Made exclusively for:

Tchibo GmbH, Überseering 18,  
D-22297 Hamburg, [www.tchibo.sk](http://www.tchibo.sk)

V rámci vylepšovania výrobku si vyhradzuje právo na technické a optické zmeny výrobku.



## Likvidácia

Hodinky, obal a vložená batéria boli vyrobené z hodnotných materiálov, ktoré sa dajú recyklovať. Tým sa znižuje množstvo odpadu a šetrí životné prostredie.

Likvidujte **obal** podľa pravidiel separovaného zberu. Využite na to miestne možnosti na zber papiera, lepenky a ľahkých obalov.



**Prístroje**, ktoré sú označené týmto symbolom, sa nesmú likvidovať spolu s domovým odpadom!

Máte zákonnú povinnosť likvidovať staré prístroje oddelene od domového odpadu.

Informácie o zberných dvoroch, ktoré odoberajú staré prístroje bezplatne, vám poskytne vaša obecná alebo mestská správa.



**Batérie a akumulátory** nepatria do domového odpadu!

Máte zákonnú povinnosť odovzdať vybité batérie a akumulátory v zbernom dvore vašej obecnej alebo mestskej správy alebo v špecializovanej predajni, ktorá predáva batérie.

**Pb**  
**Cd**  
**Hg**

Batérie a akumulátory, ktoré sú označené týmito písmenami, obsahujú okrem iného nasledovné škodlivé látky:

Pb = olovo, Cd = kadmium, Hg = ortuť.

## Záruka

**Záruku** poskytujeme na obdobie **3 rokov** od dátumu kúpy.

Náš výrobok bol vyrobený pomocou najnovších technologických postupov a podrobený prísnej kontrole kvality. Zaručujeme bezchybnú akosť tohto výrobku.

Ak by sa napriek očakávaniam vyskytol počas záručnej doby nedostatok, výrobok reklamujte cez distribútora, u ktorého ste ho zakúpili (filiálka či internetový obchod). Naši tamojší kolegovia vám radi pomôžu a dohodnú s vami ďalšie kroky.

Záruka sa nevzťahuje na škody spôsobené nesprávnym používaním výrobku, na diely podliehajúce rýchlemu opotrebeniu ani na spotrebný materiál.

V prípade otázok si pripravte doklad o kúpe a číslo výrobku.

---

**Číslo výrobku: SK 287 960**

---

---

**Číslo výrobku: SK 287 960**

---