



LED svetelný záves

Návod na použitie

Vážení zákazníci!

Váš nový LED svetelný záves s ľadovými hviezdami svieti jemným svetlom a postará sa o vianočnú atmosféru.

Praktická funkcia stamovania automaticky vypne LED svetelný záves po šiestich hodinách a šetrí tak energiu.

Želáme vám veľa radosti pri jeho používaní.

Váš tím Tchibo

Bezpečnostné upozornenia



Prečítajte si pozorne bezpečnostné upozornenia a výrobok používajte len spôsobom opísaným v tomto návode, aby nedopatrením nedošlo k poraneniám alebo škodám. Uchovajte si tento návod pre prípad neskoršej potreby. Ak výrobok postúpíte inej osobe, musíte jej odovzdať aj tento návod.

Účel použitia

LED svetelný záves je navrhnutý ako dekorácia pre domácnosti do suchých interiérových priestorov. LED svetelný záves nie je vhodný do vlhkých priestorov, ako sú napr. kúpeľne a do exteriéru.

NEBEZPEČENSTVO pre deti

- Prehltnutie batérií môže byť životunebezpečné. Batérie a výrobok preto uchovávajú mimo dosahu detí. Ak dôjde k prehltnutiu batérie, okamžite privolajte zdravotnícku pomoc.
 - Deti udržiavajte v bezpečnostnej vzdialenosti od obalového materiálu a drobných častí (ako sú napr. tesa Powerstrips® dekoračné háčiky).
- Okrem iného hrozí nebezpečenstvo udusení!

- Na výrobku nevykonávajte žiadne zmeny. Poškodenia prípojného kábla sa nedajú opraviť. V takomto prípade zlikvidujte LED svetelný záves v súlade s platnými ustanoveniami.

VAROVANIE pred požiarom

- Batérie sa nesmú dobíjať, rozoberať, hádzať do ohňa alebo skratovať.
- LED svetelný záves sa nesmie elektricky spájať s inými svetelnými reťazami a podobnými výrobkami.
- Výrobok je vhodný na montáž na povrchy z materiálov s normálnou horľavosťou. Povrch, na ktorý sa LED svetelný záves pripevní, nesmie byť z ľahko zápalných materiálov.
- Zapnutý LED svetelný záves ničím neprikrývajte.
- Výrobok nezapínajte v jeho obale. Musí byť zabezpečená dostatočná cirkulácia vzduchu.

VAROVANIE pred poranením

- Ak dôjde k vytečeniu batérie, zabráňte kontaktu s pokožkou, očami a sliznicami. Postihnuté miesta prípadne opláchnite vodou a okamžite vyhľadajte lekára.
- LED svetelný záves zaveste tak, aby sa oň nik nemohol zachytiť.

POZOR - Vecné škody

- Dbajte pri vkladaní batérií na správnu polaritu (+/-).
- Chráňte batérie pred nadmerným teplom. Vyberte batérie z výrobku po ich vybití alebo pred dlhším nepoužívaním výrobku. Takto zabránite škodám, ktoré môžu vzniknúť pri vytečení batérií.
- Vždy vymieňajte všetky batérie. Nekombinujte rôzne typy a značky batérií alebo batérie s rôznou kapacitou.

- Pred vloženíím vyčistite v prípade potreby kontakty batérií a výrobku. Nebezpečenstvo prehriatia!
- Keďže svetelné diódy majú mimoriadne dlhú životnosť, ich výmena nie je potrebná. Nedajú sa, a ani sa nesmú vymieňať.
- Ak použijete priložené tesa Powerstrips® dekoračné háčiky z času na čas ich vždy pevne pritlačte, resp. skontrolujte ich pevnú pozíciu.

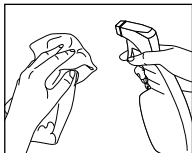
LED svetelný záves upevnite s tesa Powerstrips® dekoračnými háčikmi tak, aby sa v prípade uvoľnenia svetelného závesu nič nepoškodilo.

Upevnenie tesa Powerstrips® dekoračných háčikov



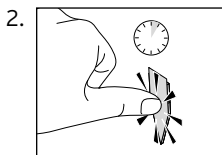
- tesa Powerstrips® dekoračné háčiky sú vhodné pre mnoho ľahkých predmetov. Zakrivené alebo nerovné povrchy výrazne znižujú priľnavosť. Pretrvávajúce teploty od + 40 °C tiež znižujú priľnavosť. Nevhodné na lepenie pod + 15 °C alebo v aute. Podklad musí byť pevný, suchý, čistý, bez mastnôt a silikónov.
- Pred upevnením tesa Powerstrips® dekoračného háčika si rozmyslite, kam chcete LED svetelný záves umiestniť.

1.

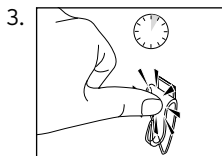


Vyčistite podklad **bežnými čistiacimi prostriedkami na sklo alebo liehom.**

Bežné prípravky do kúpeľne alebo univerzálne čistiace prostriedky nie sú vhodné.



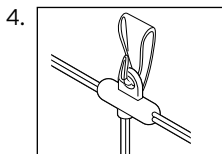
Oddel'te tesa Powerstrips® lepiaci pásik z hárka, umiestnite ho na podklad a **prítlačte ho silou minimálne na 5 sekúnd**.



Odstráňte potlačenú ochrannú fóliu z tesa Powerstrips® lepiaceho pásika a prítlačte tesa Powerstrips® dekoračný háčik silou minimálne na 5 sekúnd na tesa Powerstrips® lepiaci pásik. Odnímateľný pásik nechajte trčať nahor.



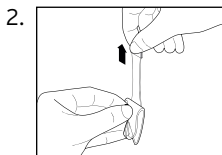
Ochranné fólie sa z odnímateľného pásika nesmú odstrániť.



So zvyšnými tesa Powerstrips® dekoračnými háčikmi postupujte rovnako a následne LED svetelný záves na ne zaveste.

Uvoľnenie tesa Powerstrips® dekoračných háčikov

1. Pridržte tesa Powerstrips® dekoračný háčik. Neprítlačajte ho však.



tesa Powerstrips® lepiaci pásik ťahajte opatrne za odnímateľný pásik. Ťahajte rovno a paralelne s podkladom. Neťahajte odnímateľný pásik z lepiaceho pásika tesa Powerstrips® šikmo, pretože by sa mohol roztrhnúť a poškodiť podklad.

Vloženie/výmena batérií

POZOR - Vecné škody


Dbajte pri vkladaní batérií na správnu polaritu (+/-).

1.  Odsuňte kryt priehradky na batérie v smere šípky.
2.  Batérie vložte tak, ako je zobrazené, resp. vymeňte vybité batérie za nové.
3.  Kryt priehradky na batérie nasuňte proti smeru šípky.
Zatlačte opatrne na šípku, aby oba zaistovacie výstupky na kryte zapadli do otvorov priehradky na batérie.

Používanie



VAROVANIE - Nebezpečenstvo poranenia
LED svetelný záves zaveste tak, aby sa oň nik nemohol zachytiť.

- ▷ Skontrolujte, či sú hviezdy pevne nasadené v objímkach. Pri preprave sa mohli uvoľniť.
- ▷ Na zapnutie LED svetelného závesu posuňte spínač do polohy **I**.
- ▷ Na zapnutie funkcie časovača, posuňte spínač do polohy . LED svetelný záves svieti 6 hodín a následne sa vypne. Po 18 hodinách sa LED svetelný záves opäť zapne, po 24 hodinách sa opäť vypne atď.
- ▷ Na vypnutie LED svetelného závesu posuňte spínač do polohy **O**.

Technické údaje

Model:	297 233
Batérie:	3x LR6(AA)/1,5 V
Výkon:	0,3 W
Teplota prostredia:	+10 až +40 °C
Made exclusively for:	Tchibo GmbH, Überseering 18, 22297 Hamburg, Germany, www.tchibo.sk

V rámci vylepšovania produktov si vyhradzuje právo na technické a optické zmeny na výrobku.



Čistenie

- ▷ Jednotlivé ľadové hviezdy čistite suchou, mäkkou handričkou, ktorá nepúšťa vlákna.
-

Likvidácia

Výrobok, jeho obal a dodané batérie boli vyrobené z hodnotných materiálov, ktoré sa dajú recyklovať. Tým sa znižuje množstvo odpadu a šetrí životné prostredie.

Likvidujte **obal** podľa pravidiel separovaného zberu. Využite na to miestne možnosti na zber papiera, lepenky a ľahkých obalov.



Zariadenia označené týmto symbolom sa nesmú likvidovať spolu s domovým odpadom!

Máte zákonnú povinnosť likvidovať staré zariadenia oddelene od domového odpadu. Informácie o zberných dvoroch, ktoré odoberajú staré zariadenia bezplatne, vám poskytne vaša obecná alebo mestská správa.



Batérie a akumulátory nepatria do domového odpadu! Máte zákonnú povinnosť odovzdať vybité batérie a akumulátory v zbernom dvore vašej obecnej alebo mestskej správy alebo v špecializovanej predajni, ktorá predáva batérie.

Pb
Cd
Hg

Batérie a akumulátory, ktoré sú označené týmito písmenami, obsahujú okrem iného nasledovné škodlivé látky: Pb = olovo, Cd = kadmium, Hg = ortuť.

Číslo výroby: SK 297 233
